

#MejorReumaPed26 



Curso SER
Lo mejor del año en
Reumatología Pediátrica

26 y 27 de junio de 2026



Coordinadoras:

Alina Lucica Boteanu y Berta Magallares López



VIERNES 26 DE JUNIO

16.00-16.15 h INAUGURACIÓN

16.15-18.00 h BLOQUE I. ARTRITIS IDIOPÁTICA JUVENIL (AIJ)

16.15-16.35 h Estrategias de tratamiento en AIJ

16.35-16.45 h **Discusión**

16.45-17.05 h Novedades en AIJ sistémica: enfermedad de Still pediátrica

17.05-17.15 h **Discusión**

17.15-17.35 h Revisión de manifestaciones extraarticulares en la AIJ

17.35-17.45 h **Discusión**

17.45-17.55 h Caso clínico en AIJ

17.55-18:00 h **Discusión**

18.00-18.15 h PAUSA

18.15-20.00 h BLOQUE II. ENFERMEDADES AUTOINFLAMATORIAS

18.15-18.35 h Actualización en la clasificación, el diagnóstico y el tratamiento de las enfermedades autoinflamatorias

18.35-18.45 h **Discusión**

18.45-19.05 h Novedades y claves diagnósticas en inflamación recurrente: ¿autoinflamación, inmunodeficiencia o infección?

19.05-19.15 h **Discusión**

19.15-19.35 h ¿Qué hay de nuevo en la enfermedad de Behçet pediátrico?

19.35-19.45 h **Discusión**

19.45-19.55 h Caso clínico en enfermedades autoinflamatorias

19.55-20.00 h **Discusión**

20.00-20.10 h CIERRE DE LA JORNADA



SÁBADO 27 DE JUNIO

09.30-11.15 h BLOQUE III. MISCELÁNEA. NUEVOS ENFOQUES EN REUMATOLOGÍA PEDIÁTRICA

09.30-09.50 h Manejo de la baja masa ósea. ¿Cuándo la busco, cómo la identifico y cómo la trato?

09.50-10.00 h **Discusión**

10.00-10.20 h Terapias celulares en Reumatología Pediátrica

10.20-10.30 h **Discusión**

10.30-10.50 h Pruebas de imagen en las EspA/APs infantiles

10.50-11.00 h **Discusión**

11.00-11.10 h Caso clínico de salud ósea en Pediatría

11.10-11.15 h **Discusión**

11.15-11.30 h PAUSA

11.30-13.15 h BLOQUE IV. ENFERMEDADES AUTOINMUNES SISTÉMICAS (EAS)

11.30-11.50 h Lupus infantil: qué hay de nuevo en el diagnóstico

11.50-12.00 h **Discusión**

12.00-12.20 h Recomendaciones actuales de tratamiento del lupus y su aplicación en Pediatría

12.20-12.30 h **Discusión**

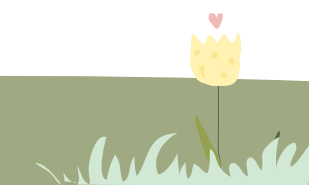
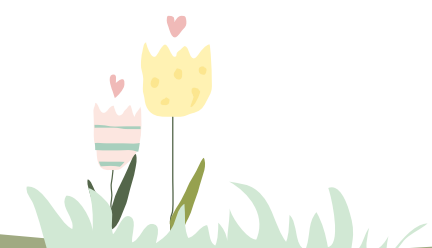
12.30-12.50 h Dermatomiositis: nuevos retos en diagnóstico y tratamiento

12.50-13.00 h **Discusión**

13.00-13.10 h Caso clínico en EAS

13.10-13.15 h **Discusión**

13.15-13.20 h CLAUSURA



Curso SER Lo mejor del año en Reumatología Pediátrica

Coordinadoras:

Alina Lucica Boteanu. Servicio de Reumatología.
Hospital Universitario Ramón y Cajal, Madrid

Berta Magallares López. Servicio de Reumatología.
Hospital Universitari de la Santa Creu i Sant Pau, Barcelona

#MejorReumaPed26 

CRITERIOS DE ADMISIÓN

Curso dirigido a socios/as SER, ejerciendo la especialidad en territorio español.

ACREDITACIÓN

Se ha solicitado a la Comisión de Formación Continuada de las Profesiones Sanitarias de la Comunidad de Madrid (SNS) la acreditación de los actos científicos del curso.

Los asistentes que deseen obtener la certificación correspondiente, deben cumplir los siguientes requisitos:

Permanecer conectados/as en la plataforma donde se imparte el curso el 100% del tiempo, para lo que existirá un registro de conexión y un control de firmas.

INSCRIPCIÓN

Acceda al Portal del socio de la SER.

Dentro del apartado "Formación", seleccione este curso dentro de la Oferta Formativa y solicite su inscripción virtual. Recibirá un correo electrónico confirmando que ha realizado su solicitud correctamente.

Si tuviera cualquier duda o incidencia, por favor, contacte con: formacion@ser.es



Sociedad Española de Reumatología



@SEReumatologia



@inforeuma



Sociedad Española de Reumatología



@inforeuma



Legado SER

