

# NEWSLETTER JOVREUM SER 2026



## Editorial

Queridos jóvenes Reumatólogos,

Con motivo del 52º Congreso Nacional de la SER, os presentamos una nueva edición de la Newsletter de JOVREUM. En este número, además de la selección de abstracts destacados, hemos incorporado un **resumen de los webinars** que se han realizado con otras sociedades o especialidades, en las que ha participado JOVREUM y los **podcast** realizados en el último año.

Queremos además expresar nuestro agradecimiento a todos los miembros que, año tras año, contribuyen con su entusiasmo y compromiso.

Y no olvidéis que tenéis una cita con nosotros **el miércoles 6 de mayo a las 10:05 en la Sala 0C**, donde celebraremos la reunión del grupo de trabajo JOVREUM.

¡Os animamos a asistir, especialmente si aún no nos conocéis!

¡Nos vemos en el congreso!

## Nuestro equipo



JOVREUM (Jóvenes en Reumatología) es el grupo de especial interés de la Sociedad Española de Reumatología dirigido a jóvenes profesionales que desarrollan su actividad en el ámbito de la Reumatología, incluyendo especialistas en Reumatología, investigadores y otros profesionales sanitarios relacionados.

Nuestro objetivo es construir una red activa de colaboración que facilite el intercambio de formación, ideas y experiencias, y que responda a las necesidades específicas de esta etapa profesional: desde la formación y el desarrollo laboral, hasta la participación en proyectos de investigación y actividades colaborativas.

- **Coordiadora:** Dra. Raquel Dos Santos
- **Secretarías:** Dras. Cristiana Sieiro, Hye Park y Marta Aguilar.
- **Vocales Newsletter:** Dres. Juan C Sarmiento, Asier García y Hye Park.
- **Vocales webinar:** Dres. Cristiana Sieiro y Jose Miguel Sequí.
- **Vocales redes sociales:** Dras. Beatriz Frade, Lola Fernández de la Fuente, Gloria Albadalejo y Marina Molinari.
- **Vocales intercambio:** Dres. Belén Miguel Ibáñez y Pablo Martínez.
- **Vocales podcast:** Dres. José Miguel Sequí, Belén Miguel y Pablo Martínez.

¿Cómo unirse a JovReum? Si eres menor de 40 años y trabajas en Reumatología (residente o especialista), envía un correo a [geiser@ser.es](mailto:geiser@ser.es) con asunto "Solicitud JOVREUM" e incluye:

- Nombre
- Email
- Lugar de trabajo



# Índice de contenidos

---

## Selección de abstracts

Artritis Reumatoide

Espondiloartritis

Artritis psoriásica

Artritis microcristalinas

LES y SAF

Vasculitis

Miopatías y esclerosis sistémica

Otras EAS

Uveítis

Infecciones

Diferencias de género

Reproducción

Pediatría

Artrosis

Imagen

Metabolismo óseo

Dolor e intervención

Investigación básica

## Webinars 2025-2026 JOVREUM

- Imaging for Diagnosis and Management in Psoriatic Arthritis.
- Uso de terapias combinadas en el manejo de la EII y sus manifestaciones articulares.
- Nefritis Lúpica en 2026: Actualización de Guías KDIGO, EULAR y ACR.
- Idiopathic Inflammatory Myopathies: From Microvascular Assessment to Lung Involvement.

## Podcast JOVREUM





# Artritis Reumatoide

**Beatriz Frade Sosa @BeaFrade**

Trabajo como reumatóloga en el Hospital Clínic de Barcelona, combinando la asistencia clínica con la investigación. Me interesa especialmente la artritis reumatoide y las enfermedades autoinmunes sistémicas. Mi tesis doctoral se centró en los marcadores de activación de los neutrófilos como marcadores de actividad de la AR.



Código	Título	Autor
CO05	INTEGRACIÓN DE PATOTIPOS SINOVIALES Y MÓDULOS PROTEÓMICOS SÉRICOS COMO DETERMINANTES DE LA EVOLUCIÓN Y RESPUESTA TERAPÉUTICA EN ARTRITIS REUMATOIDE DE RECIENTE INICIO	Sagrario Corrales Díaz-Flores
CO11	LA SINOVITIS SUBCLÍNICA ECOGRÁFICA Y LAS EROSIONES PUEDEN ESTAR PRESENTES EN PACIENTES CON REUMATISMO PALINDRÓMICO SEROPOSITIVO ( FR Y/O ACPA) DE LARGA EVOLUCIÓN	Andrés Ponce Fernández
CO06	DINÁMICA DE LAS CÉLULAS B TRANSICIONALES CIRCULANTES EN PACIENTES CON ARTRALGIAS CLÍNICAMENTE SOSPECHOSAS: ASOCIACIÓN CON LA PROGRESIÓN A ARTRITIS REUMATOIDE	Beatriz Nieto Carvalhal
CO29	BARICITINIB EN LA ENFERMEDAD PULMONAR INTERSTICIAL ASOCIADA A ARTRITIS REUMATOIDE: ESTUDIO MULTICÉNTRICO NACIONAL DE 84 PACIENTES	Ana Serrano Combarro
P003	DETECCIÓN AUTOMATIZADA DE SINOVITIS EN ARTICULACIONES METACARPOFALÁNGICAS MEDIANTE VISION TRANSFORMERS Y FOTOGRAFÍA MÓVIL EN PACIENTES CON ARTRITIS REUMATOIDE	Asier García Alija
P004	DOS AÑOS DE SEGUIMIENTO DE UNA COHORTE DE PACIENTES CON ARTRITIS REUMATOIDE DIFÍCIL DE TRATAR	Marta Rojas Giménez
P181	PREVALENCIA Y DETECCIÓN PRECOZ DE ENFERMEDAD PULMONAR INTERSTICIAL EN ARTRITIS REUMATOIDE: APLICACIÓN DE LOS CRITERIOS AR-EPIDSER	Sergi Heredia Martín
P196	EPIDEMIOLOGÍA CLÍNICA, COMORBILIDADES Y PREDICTORES DE MORTALIDAD EN ARTRITIS REUMATOIDE INCIDENTE	Guillem Verdaguer Faja
P363	FIRMAS MOLECULARES EX VIVO DE INHIBIDORES DE JAK Y TNF PREDICEN LA RESPUESTA TERAPÉUTICA EN PACIENTES CON AR	Sagrario Corrales Díaz-Flores
P369	INFLAMACIÓN SUBCLÍNICA POR ECOGRAFÍA POWER DOPPLER EN ARTRITIS REUMATOIDE EN REMISIÓN CLÍNICA RECIENTE	Annika Nack



# Espondiloartritis

**María Jesús Montesa Cabrera @montesa\_maria**

Reumatóloga en el H.U. Nuestra Señora de Candelaria (HUNSC) con especial interés en el estudio y manejo de las enfermedades autoinmunes en el embarazo, las espondiloartritis y la osteoporosis. Profesora Asociada Asistencial de la Universidad de La Laguna (ULL). Tutora de residentes. Coordinadora de la Fracture Liaison Service (FLS) del HUNSC.



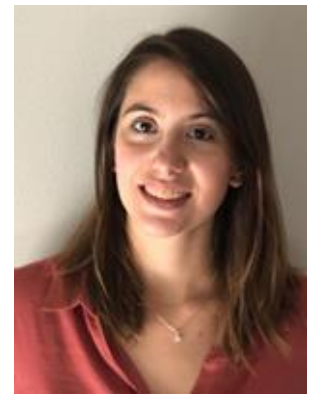
Código	Título	Autor
<b>CO32</b>	DISTINTOS PERFILES CLÍNICOS ASOCIADOS A LA HEPATOTOXICIDAD Y LA INTOLERANCIA A METOTREXATO EN ARTRITIS PSORIÁSICA	Cristina Clara Macía Villa
<b>P229</b>	ENTESITIS EVALUADA POR ECOGRAFÍA Y GRAVEDAD DE LA ENFERMEDAD EN EL SÍNDROME SAPHO	Mar Rodríguez Ramírez
<b>P354</b>	FACTORES ASOCIADOS A LA SINTOMATOLOGÍA DEPRESIVA EN LA ESPONDILOARTRITIS: UN ANÁLISIS POR CLÚSTERS JERÁRQUICOS DEL REGISTRO NACIONAL REGISPON-3	Elena María Moreno Caño
<b>P356</b>	SENSIBILIDAD AL CAMBIO DE LOS INSTRUMENTOS DE ACTIVIDAD, FUNCIÓN E IMPACTO EN ESPONDILOARTRITIS AXIAL	Paula Álvarez Peñalba
<b>P514</b>	PREVALENCIA DE CÁNCER EN UNA COHORTE DE PACIENTES CON ESPONDILITIS Y ARTRITIS PSORIÁSICA Y SU ASOCIACIÓN CON DIFERENTES FACTORES DE RIESGO	Marina Martínez de los Muros
<b>P518</b>	¿PODRÍA EL CUESTIONARIO PURE 4 AYUDARNOS A DETECTAR LA AFECTACIÓN MUSCULOESQUELÉTICA EN PACIENTES CON HIDRADENITIS SUPURATIVA?	Beatriz Esther Joven Ibáñez
<b>P529</b>	HIPOACUSIA EN LA ESPONDILOARTRITIS AXIAL: PREVALENCIA, FACTORES CLÍNICOS Y MOLECULARES ASOCIADOS	María Lourdes Ladehesa Pineda
<b>P536</b>	IMPACTO DE LA DETECCIÓN DE ATROSCLEROSIS SUBCLÍNICA EN LA OPTIMIZACIÓN DEL TRATAMIENTO CON ESTATINAS Y CONTROL DEL LDL EN PACIENTES CON ESPONDILOARTRITIS	Antonio Naranjo Hernández
<b>RC034</b>	¿QUÉ DOMINIOS DEFINEN EL BIENESTAR DEL PACIENTE CON ESPONDILOARTRITIS AXIAL?: RESULTADOS DE UN ESTUDIO CUALITATIVO BASADO EN GRUPOS FOCALES	Manuel Gómez-Álvarez Hernández
<b>RC118</b>	EFFECTIVIDAD EN VIDA REAL DE INHIBIDORES DE IL-17 FRENTE A IL-23 EN ARTRITIS PSORIRÁSICA: ANÁLISIS DESCRIPTIVO DE UNA COHORTE HOSPITALARIA	Cristina Fuentes Rodríguez



# Artritis psoriásica

**Paloma Castillo Dayer @pcdayer**

Reumatóloga en el Hospital General Universitario Santa Lucía, Cartagena. Graduada en Medicina por la Universidad Católica San Vicente Martír (Valencia), realizando mi formación MIR de Reumatología en el Hospital Clínico Universitario Virgen de la Arrixaca, Murcia. Especial interés en espondiloartritis, artritis psoriásica y enfermedades autoinmunes sistémicas.



Código	Título	Autor
<b>CO07</b>	INTERCEPCIÓN DE ARTRITIS PSORIÁSICA EN PSORIASIS MEDIANTE TERAPIAS BIOLÓGICAS: METAANÁLISIS EN RED DE COHORTES EN VIDA REAL	Fragío Gil, JJ
<b>CO32</b>	DISTINTOS PERFILES CLÍNICOS ASOCIADOS A LA HEPATOTOXICIDAD Y LA INTOLERANCIA A METOTREXATO EN ARTRITIS PSORIÁSICA	Macía Villa, CC
<b>P313</b>	UNIDAD CONJUNTA DERMATOLOGÍA-REUMATOLOGÍA EN LA VIDA REAL: IMPACTO EN LA ACTIVIDAD DE LA ENFERMEDAD Y EN LAS DECISIONES TERAPÉUTICAS EN ARTRITIS PSORIÁSICA Y PSORIASIS	Charca Mamani, LC
<b>P321</b>	DEFINICIÓN Y PREDICCIÓN DE LA ARTRITIS PSORIÁSICA DIFÍCIL DE TRATAR: UN ESTUDIO DE COHORTE EN VIDA REAL CON ESTRATIFICACIÓN DE FENOTIPOS Y UN NOMOGRAMA PREDICTIVO NOVEDOSO	Loredo Martínez, M
<b>P322</b>	REMODELACIÓN INMUNOMETABÓLICA ASOCIADA A LA RESPUESTA CLÍNICA E INFLAMATORIA AL TRATAMIENTO CON ANTI-TNF EN ARTRITIS PSORIÁSICA	Martín Salazar, JE
<b>P326</b>	IMPACTO DE LA INHIBICIÓN DEL TNF SOBRE EL EJE IL-23/IL-17 EN LA ARTRITIS PSORIÁSICA: DATOS IN VIVO E IN VITRO	Ortiz Buitrago, P
<b>P336</b>	MARKERS OF IL-17 SIGNALLING IN THE BLOOD OF PATIENTS WITH PSORIATIC ARTHRITIS WITH INADEQUATE RESPONSE TO TUMOUR NECROSIS FACTOR INHIBITORS	Mclnnes, IB
<b>P338</b>	LA SEMAFORINA4A ESTÁ ELEVADA EN PACIENTES CON ARTRITIS PSORIÁSICA Y PROMUEVE LA INFLAMACIÓN IN VITRO E IN VIVO	Marty Lobo, J
<b>RC083</b>	DESCRIPCIÓN DE LA EFECTIVIDAD Y SEGURIDAD DE LA TERAPIA SECUENCIAL EN PACIENTES CON ARTRITIS PSORIASICA REFRACTARIA AL TRATAMIENTO. DESCRIPCIÓN DE 4 CASOS.	Nogué Serra, N
<b>RC094</b>	PREVALENCIA Y FACTORES PREDICTIVOS DE UVEÍTIS EN PACIENTES CON ARTRITIS PSORIÁSICA: UN ESTUDIO CLÍNICO RETROSPECTIVO	Baenas González, PL



# Artritis microcristalinas

**Juan Camilo Sarmiento @JC\_SarmientoM**

Reumatólogo en el Hospital Clínic de Barcelona. Máster en enfermedades autoinmunes de la Universidad de Barcelona. Estudiante de Doctorado. Tesis sobre biomarcadores séricos en enfermedad pulmonar intersticial asociada a la artritis reumatoide. Especial interés en artropatías inflamatorias, enfermedad de Sjögren y lupus eritematoso sistémico.



Código	Título	Autor
<b>CO13</b>	ANÁLISIS DE LA MORTALIDAD POR ESTRATOS DE URICEMIA DURANTE EL TRATAMIENTO DE LA GOTA	Fernando Pérez Ruiz
<b>P031</b>	PREVALENCIA Y FACTORES ASOCIADOS A LA ODONTOIDES CORONADA (OC) EN PACIENTES CON ARTRITIS POR PIROFOSFATO (APF)	Fernando Pérez Ruiz
<b>P033</b>	FACTORES ASOCIADOS A LA ARTROPLASTIA TOTAL POR SUSTITUCIÓN (ATS) EN PACIENTES CON ARTRITIS POR PIROFOSFATO CÁLCICO	Ana María Herrero Beites
<b>P034</b>	SISTEMA DE APOYO A LA DECISION CLINICA EN GOTA: EVALUACIÓN DE LA EFICACIA DE UNA HERRAMIENTA DIGITAL PARA LA OPTIMIZACIÓN DE LA ADHERENCIA Y ADECUACIÓN TERAPÉUTICA DE PACIENTES CON GOTA	Isabel de la Morena Barrio
<b>P038</b>	CARGA HOSPITALARIA DE ARTRITIS MICROCRISTALINAS EN ESPAÑA: CONJUNTO NACIONAL DE DATOS DE 214.635 PACIENTES HOSPITALIZADOS	Cristina Rodríguez Alvear
<b>P039</b>	EVALUACIÓN DE LA SEGURIDAD Y LA EFICACIA DE TRATAMIENTO REDUCTOR DE LA URICEMIA EN PACIENTES CON GOTA Y TRASPLANTE RENAL O CARDÍACO	César Díaz Torné
<b>P040</b>	PREVALENCIA DE CONDRICALCINOSIS Y ARTRITIS POR CRISTALES DE PIROFOSFATO CÁLCICO EN PACIENTES CON ARTRITIS REUMATOIDE QUE RECIBEN TERAPIA AVANZADA	Joaquim Femenia Pellicer
<b>RC046</b>	TOCILIZUMAB SUBCUTANEO EN GOTA TOFACEA DIFÍCIL DE TRATAR CON FRACASO PREVIO A ANAKINRA	Clara Siso Hernández





# LES y SAF

**Pablo Martínez Calabuig @Pablomc1996**

Reumatólogo en el Hospital General Universitario de Valencia, donde codirige junto al Dr. Fragío la consulta monográfica de LES y junto a la Dra. González la consulta monográfica de Vasculitis. Sus principales áreas de interés clínico e investigador son las enfermedades autoinmunes sistémicas —en particular el LES y las miositis inflamatorias—, así como la ecografía musculoesquelética y vascular. Miembro de los grupos de trabajos de la SER ECOSER y EASSER; y vocal de Jovreum. Actualmente está llevando a cabo su tesis doctoral que trata sobre los anticuerpos anti-CarP en pacientes con Artritis Reumatoide, especialmente en aquellos que son seronegativos, bajo la dirección del Prof. Dr. José Andrés Román.



Código	Título	Autor
<b>CO18</b>	ANIFROLUMAB EN EL LUPUS ERITEMATOSO SISTÉMICO EN PRÁCTICA CLÍNICA EN ESPAÑA: REGISTRO MULTICÉNTRICO NACIONAL Y SUBANÁLISIS DE AFECTACIÓN RENAL	Vanesa Calvo del Río
<b>CO19</b>	UN ENDOTIPO INFLAMATORIO DE ALTO RIESGO VINCULA PROGRESIÓN CLÍNICA Y RIESGO CARDIOVASCULAR AUMENTADO EN MUJERES CON LUPUS ERITEMATOSO SISTÉMICO	Lydia Formanti Alonso
<b>P122</b>	IMPACTO DE LA BIOPSIA RENAL EN LA TOMA DE DECISIONES PREGESTACIONALES EN MUJERES CON LUPUS ERITEMATOSO SISTÉMICO	Berta Magallares López
<b>P131</b>	RELEVANCIA CLÍNICA DE LOS ÍNDICES HEMATOLÓGICOS DE INFLAMACIÓN EN LA EVALUACIÓN DE LA ACTIVIDAD DE LA ENFERMEDAD EN EL LUPUS ERITEMATOSO SISTÉMICO	Elena Grau García
<b>P134</b>	MAPEO DE LA AUTOINMUNIDAD FAMILIAR EN EL LES ESPAÑOL: RESULTADOS CLÍNICOS BASALES DEL ESTUDIO MULTIÓMICO Y MULTIINSTITUCIONAL SMILES	Miriam Retuerto Guerrero
<b>P138</b>	REAL-WORLD EFFECTIVENESS OF OBINUTUZUMAB IN REFRACTORY LUPUS NEPHRITIS: ENCOURAGING PRELIMINARY DATA FROM A MULTICENTER COHORT	Iñigo Rúa-Figueroa Fernández de Iarrinoa
<b>P266</b>	SEGURIDAD Y EFICACIA DE CD19 NEX-T® (BMS-986353) — UNA TERAPIA CAR-T DIRIGIDA A CD19— EN EL LUPUS ERITEMATOSO SISTÉMICO GRAVE Y REFRACTARIO: ACTUALIZACIÓN DEL ENSAYO BREAKFREE-1	Ricardo Blanco Alonso
<b>P391</b>	BELIMUMAB EN ADULTOS CON LUPUS ERITEMATOSO SISTÉMICO DE INICIO EN LA INFANCIA: EVOLUCIÓN DE LOS ANTICUERPOS ANTIFOSFOLÍPIDO	María Ángeles Puche Larrubia
<b>P459</b>	ASOCIACIÓN DE BIOMARCADORES PROTEÓMICOS URINARIOS CON PARÁMETROS DE ACTIVIDAD EN PACIENTES CON LUPUS ERITEMATOSO SISTÉMICO Y NEFRITIS LÚPICA	Guillermo González Mozo de Rosales
<b>P462</b>	PREDICCIÓN DE ENFERMEDAD CARDIOVASCULAR EN LUPUS ERITEMATOSO SISTÉMICO BASADO EN PARÁMETROS DE INFLAMACIÓN-ENVEJECIMIENTO Y DAÑO ENDOTELIAL	Raquel Zas Vaamonde



# Vasculitis

**Alberto Ruiz Román @Alberto\_RuizRom**

Soy reumatólogo en Hospital Universitario Juan Ramón Jiménez de Huelva . Entre otros cursos y másters he realizado el Curso de Especialista Universitario en Metodología de la Investigación de la SER así como Máster en Enfermedades Reumáticas y Máster en Enfermedades Autoinmunes Sistémicas de la Sociedad Española de Reumatología. Investigador colaborador de diferentes registros de la Sociedad Española de Reumatología (MYOSPAIN, ARTESER, RESERNVAN, ESCLEROSER). Especial interés en enfermedades autoinmunes sistémicas, vasculitis y enfermedades autoinflamatorias. Co-responsable de consulta monográfica Reuma-Neumo.



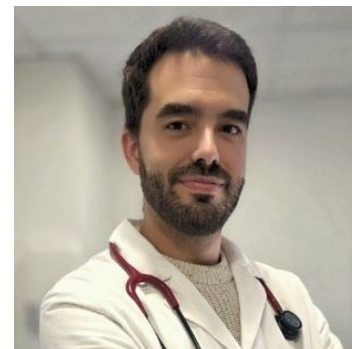
Código	Título	Autor
<b>CO03</b>	¿PUEDE EL ANÁLISIS CLUSTER REDEFINIR LOS FENOTIPOS EN LA ARTERITIS DE CÉLULAS GIGANTES? DATOS DEL REGISTRO ARTESER	Carmen Secada Gómez
<b>CO04</b>	PREVALENCE AND CHARACTERISTICS OF SUBCLINICAL POLYMYALGIA RHEUMATICA IN PATIENTS WITH GIANT CELL ARTERITIS	Javier Narvárez García
<b>CO10</b>	HETEROGENEIDAD CLÍNICA EN LA VASCULITIS ASOCIADA A ANCA: IDENTIFICACIÓN DE SEIS FENOTIPOS MEDIANTE ANÁLISIS DE CONGLOMERADOS EN UNA COHORTE ESPAÑOLA	Ligia Gabriela Gabrie Rodríguez
<b>P023</b>	AFECTACIÓN VASCULÍTICA SISTÉMICA EN LA ARTRITIS REUMATOIDE: MÁS ALLÁ DE LA VASCULITIS REUMATOIDE	Aina Fábrega Escañuela
<b>P092</b>	EFFECTIVENESS AND SAFETY OF SECUKINUMAB IN PATIENTS WITH GIANT CELL IS IN REAL WORLD PRACTICE: THE ESSENCE STUDY	Juan Molina Collada
<b>P094</b>	ULTRASOUND SUPPORTS A SHARED DISEASE SPECTRUM BETWEEN GIANT CELL ARTERITIS AND POLYMYALGIA RHEUMATICA: A CROSS-SECTIONAL STUDY	Pablo Martínez Calabuig
<b>P097</b>	¿ESTAMOS INFRADIAGNOSTICANDO LA ARTERITIS DE CÉLULAS GIGANTES? IMPACTO DE LAS CONSULTAS DE DIAGNÓSTICO RÁPIDO EN SU INCIDENCIA.	Maria Agustina Gómez Rojas
<b>P100</b>	INHIBIDORES DE LAS JANUS KINASA INHIBITORS EN ARTERITIS DE TAKAYASU REFRACTARIA .ESTUDIO MULTICÉNTRICO. ESTUDIO MULTICÉNTRICO Y REVISIÓN DE LA LITERATURA	Javier Loricera García
<b>P118</b>	MORTALIDAD EN PACIENTES CON VASCULITIS ASOCIADAS A ANCA EN ESPAÑA: RESULTADOS DEL ESTUDIO RESER/NVAN	Susana Romero Yuste
<b>P230</b>	MONITORIZACIÓN DE LA INFLAMACIÓN VASCULAR EN LA AORTITIS ASOCIADA A VASCULITIS DE GRANDES VASOS MEDIANTE EL USO DE <sup>18</sup> F-FDG PET/TAC	Carmen Secada Gómez



# Miopatías y esclerosis sistémica

**Fernando Ortiz Márquez**

Soy Facultativo Especialista de Área en Reumatología en el Hospital Regional Universitario de Málaga, adscrito al grupo IBIMA D-03 de Enfermedades Inflamatorias y Autoinmunes. Formo parte de JOVREUM y EMEUNET-EULAR desde 2024. Me apasionan las enfermedades autoinmunes sistémicas, en particular la esclerosis sistémica, sobre la que he participado en varios trabajos publicados, y las miopatías inflamatorias, donde la complejidad diagnóstica y los avances en caracterización serológica despiertan especialmente mi interés.



Código	Título	Autor
<b>C009</b>	CARACTERÍSTICAS EPIDEMIOLÓGICAS Y CLÍNICAS DEL REGISTRO ESCLEROSER DE LA SOCIEDAD ESPAÑOLA DE REUMATOLOGIA: ESTUDIO DESCRIPTIVO TRANSVERSAL	Iván Castellvi Barranco
<b>P061</b>	LA OBESIDAD COMO POSIBLE FACTOR DE CONFUSIÓN EN EL PATRÓN ESCLERODÉRMICO	Eva Pilar Álvarez Andrés
<b>P077</b>	DISOCIACIÓN MICRO- Y MACROVASCULAR EN ESCLEROSIS SISTÉMICA: LA CAPILAROSCOPIA PERIUNGUEAL PREDICE EVENTOS CARDIOVASCULARES INDEPENDIENTEMENTE DE LA ATROSCLEROSIS SUBCLÍNICA	Carlos Valera Ribera
<b>P079</b>	MÁS ALLÁ DE LA INFLAMACIÓN: PREDICTORES DE DAÑO ACUMULADO Y PATRONES ESPECÍFICOS POR SUBTIPOS EN MIOPATÍAS INFLAMATORIAS IDIOPÁTICAS DEL REGISTRO MYOSPAIN	Laura Nuño Nuño
<b>P085</b>	CAPILAROSCOPIA PERIUNGUEAL MEJORA LA ESTRATIFICACIÓN DEL RIESGO CARDIOVASCULAR EN ESCLEROSIS SISTÉMICA: AJUSTE DEL ALGORITMO SCORE2	Carlos Valera Ribera
<b>P246</b>	EVOLUCIÓN CLÍNICA, RECURRENCIA Y RE-TRATAMIENTO TRAS ILOPROST INTRAVENOSO EN LA VASCULOPATÍA DIGITAL ASOCIADA AL FENÓMENO DE RAYNAUD: ESTUDIO DE VIDA REAL	Laura Álvarez Ortiz
<b>P433</b>	DISCORDANCIA ENTRE LOS CRITERIOS DE CONNORS Y SOLOMON EN EL SÍNDROME ANTISINTETASA: UNA COHORTE DE VIDA REAL	Ligia Gabriela Rodríguez
<b>P435</b>	RESULTADOS INICIALES PROMETEDORES CON BMS 986353, UNA TERAPIA CAR T DIRIGIDA A CD19, EN MIOPATÍAS INFLAMATORIAS IDIOPÁTICAS REFRACTARIAS GRAVES: HALLAZGOS DE SEGURIDAD Y EFICACIA DEL ENSAYO FASE 1 EN CURSO	Antonio Fernández Nebro
<b>P436</b>	SEGURIDAD Y EFICACIA DE CD19 NEX T® (BMS 986353), UNA TERAPIA CAR T DIRIGIDA A CD19, EN LA ESCLEROSIS SISTÉMICA: HALLAZGOS DEL ENSAYO BREAKFREE 1	Alejandro Escudero Contreras
<b>P441</b>	FENOTIPO RENAL Y PERFIL CLÍNICO EN EL SOLAPAMIENTO ESCLEROSIS SISTÉMICA - LUPUS ERITEMATOSO SISTÉMICO	Helena Codes Mendez



## Otras EAS

### Dalifer Freites Núñez

Especialista en Reumatología (Hospital Clínico San Carlos, Madrid).  
Doctora en Ciencias Médico-Quirúrgicas y Máster SER en Enfermedades Reumáticas Mediadas por el Sistema Inmune.

Actividad clínica e investigadora centrada en enfermedades reumáticas autoinmunes y espondiloartritis, con interés en inteligencia artificial aplicada a la reumatología, ensayos clínicos y estudios en vida real.



Código	Título	Autor
<b>C021</b>	PERFORMANCE OF ARTIFICIAL INTELLIGENCE-BASED SALIVARY GLAND ULTRASOUND IN SJÖGREN DISEASE	Otto Martín Olivas Vergara
<b>C031</b>	REGISTRO NIRRVANA: CARACTERIZANDO LA ENFERMEDAD PULMONAR INTERSTICIAL DIFUSA ASOCIADA A ENFERMEDADES REUMÁTICAS AUTOINMUNES SISTÉMICAS EN UNA COHORTE ESPAÑOLA	Paula García Escudero
<b>C033</b>	ENFERMEDAD PULMONAR INTERSTICIAL PREVALENTE E INCIDENTE EN LA ENFERMEDAD DE SJÖGREN: ESTUDIO PROSPECTIVO CON 9 AÑOS DE SEGUIMIENTO DEL REGISTRO SJÖGRENSER.	Alejandro Gómez Gómez
<b>C034</b>	ADECUACIÓN DE LA MUESTRA DE LA BIOPSIA DE GLÁNDULAS SALIVALES MENORES Y RENDIMIENTO DIAGNÓSTICO EN LA SOSPECHA DE SÍNDROME DE SJÖGREN	Cristina Bernal Morales
<b>P232</b>	ESPECTRO FENOTÍPICO DE LA AORTITIS: ESTUDIO UNICÉNTRICO MEDIANTE ANÁLISIS CLUSTER	Carmen Secada Gómez
<b>P410</b>	PANICULITIS CUTÁNEA COMO MANIFESTACIÓN INICIAL DE ENFERMEDADES INMUNOMEDIADAS: ESTUDIO DE UNA COHORTE MULTIDISCIPLINAR EN PRÁCTICA CLÍNICA REAL	Claudia Campos Fabre
<b>P414</b>	ENFERMEDAD PULMONAR INTERSTICIAL ASOCIADA A ENFERMEDADES AUTOINMUNES SISTÉMICAS: CARACTERIZACIÓN CLÍNICA, EVOLUTIVA Y TRATAMIENTO EN PRÁCTICA CLÍNICA REAL.	Naiara Campillo Amo
<b>P480</b>	RENDIMIENTO DIAGNÓSTICO E IMPACTO CLÍNICO DE LA BIOPSIA DE GLÁNDULA SALIVAL MENOR EN EL SÍNDROME DE SJÖGREN: RESULTADOS DE UN PROTOCOLO ESTANDARIZADO TRAS UN AÑO EN VIDA REAL	Sara Manrique Arija
<b>P494</b>	MANIFESTACIONES CUTÁNEAS COMO PREDICTORES DE AFECTACIÓN DE ÓRGANO MAYOR EN ENFERMEDAD DE SJÖGREN	Cristina Calvo Sparks
<b>P495</b>	MANIFESTACIONES EXTRAGLANDULARES EN EL SÍNDROME DE SJÖGREN PRIMARIO	Blanca Alonso Palao





# Uveítis

## Marina Molinari Pérez

Me formé en la Universidad de Córdoba y actualmente soy residente de cuarto año en el Hospital Universitario La Paz. Me apasiona la Reumatología en todas sus vertientes: disfruto tanto en la consulta de artritis como en la de enfermedades autoinmunes; en la de patología ósea o realizando una técnica.



Código	Título	Autor
<b>P072</b>	BIMEKIZUMAB EN UVEÍTIS REFRACTARIA ASOCIADA A ESPONDILOARTRITIS: ESTUDIO MULTICÉNTRICO DE PRÁCTICA CLÍNICA REAL	Carmen Secada Gómez
<b>P528</b>	MÁS ALLÁ DEL HLA B27: IDENTIFICANDO EL PERFIL CLÍNICO ASOCIADO A UVEÍTIS RECIDIVANTE EN PACIENTES CON ESPONDILOARTRITIS AXIAL	Montserrat Cabanillas Paredes
<b>RC036</b>	ASOCIACIÓN ENTRE CALIDAD DE VIDA RELACIONADA CON LA VISIÓN Y ACTIVIDAD DE LA ENFERMEDAD EN SUJETOS CON UVEÍTIS NO INFECCIOSA	Clara de Miguel Morales
<b>RC059</b>	MANIFESTACIONES OCULARES INFLAMATORIAS INFRECIENTES EN LA ESCLEROSIS SISTÉMICA: UVEÍTIS INTERMEDIA Y VASCULITIS RETINIANA OCLUSIVA. REPORTE DE DOS CASOS	Mónica Delgado Sánchez
<b>RC077</b>	EFFECTIVIDAD DE UPADACITINIB EN LA UVEÍTIS NO INFECCIOSA ASOCIADA A ESPONDILOARTRITIS: ESTUDIO OBSERVACIONAL RETROSPECTIVO EN LA PRÁCTICA CLÍNICA REAL	Laura Estepa Díaz
<b>RC094</b>	PREVALENCIA Y FACTORES PREDICTIVOS DE UVEÍTIS EN PACIENTES CON ARTRITIS PSORIÁSICA: UN ESTUDIO CLÍNICO RETROSPECTIVO	Pedro Luis Baenas González
<b>RC112</b>	INFLUENCIA DE LOS COSTES SANITARIOS EN LA CALIDAD DE VIDA RELACIONADA CON LA VISIÓN EN SUJETOS CON UVEÍTIS NO INFECCIOSA	Paloma Camarero Díaz





# Infecciones

## Asier García Alija

Soy adjunto en el Hospital de la Santa Creu i Sant Pau y estoy convencido de que el futuro de nuestra especialidad depende de la transformación digital. Mi labor se centra en la intersección entre la práctica médica y la tecnología, investigando cómo la Inteligencia Artificial y los biomarcadores digitales pueden anticipar brotes y personalizar la atención al paciente.



Código	Título	Autor
<b>P129</b>	INFECCIONES VÍRICAS DE ESPECIAL INTERÉS EN EL LUPUS ERITEMATOSO SISTÉMICO: ENCUESTA NACIONAL DE PACIENTES SOBRE CONOCIMIENTO Y PREVENCIÓN DEL VIRUS DEL PAPILOMA HUMANO Y DEL VIRUS VARICELA ZOSTER	Ivette Casafont Solé
<b>P135</b>	PREDICCIÓN DEL RIESGO DE INFECCIONES EN PACIENTES CON LUPUS ERITEMATOSO SISTÉMICO MEDIANTE SLESISS-R E ÍNDICES HEMATOLÓGICOS	Deseada Palma Sánchez
<b>P234</b>	INCIDENCIA DE INFECCIONES GRAVES EN PACIENTES CON ARTERITIS DE CÉLULAS GIGANTES TRATADOS CON GLUCOCORTICOIDES: DATOS DEL REGISTRO ARTESER	Adrián Martín Gutiérrez
<b>P242</b>	CRIBADO DE STRONGYLOIDES STERCORALIS EN PACIENTES REUMATOLÓGICOS CON RIESGO EPIDEMIOLÓGICO: RESULTADOS DE UN ESTUDIO DE COHORTES EN PRÁCTICA CLÍNICA REAL	Patricia Richi Alberti
<b>P289</b>	MANIFESTACIONES AUTOINMUNES ASOCIADAS A INFECCIÓN POR PARVOVIRUS B19: ESTUDIO CLÍNICO OBSERVACIONAL	Leire Suárez Zorrilla
<b>P360</b>	ESTADO VACUNAL EN PACIENTES CON ARTROPATÍAS INFLAMATORIAS EN UN HOSPITAL DE TERCER NIVEL DE CATALUÑA	Inmaculada Pérez Nadales
<b>P386</b>	INCIDENCIA Y FACTORES PREDICTIVOS DE HERPES ZÓSTER EN PACIENTES CON ARTRITIS REUMATOIDE TRATADOS CON BARICITINIB: DATOS DE PRÁCTICA CLÍNICA REAL	Daniel Campos Martin
<b>P416</b>	INFECCIÓN POR TROPHERYMA WHIPPLEI CON PRESENTACIÓN REUMÁTICA INICIAL	Pedro Felipe Moreno Ramírez
<b>P425</b>	RENDIMIENTO DIAGNÓSTICO Y UTILIDAD CLÍNICA DEL BIOFIRE® JOINT INFECTION PANEL FRENTE AL CULTIVO DE LÍQUIDO SINOVIAL	Patricia León Torralba
<b>P424</b>	LEISHMANIA Y ANTI TNF: ¿PUEDEN LOS ANTI TNF AUMENTAR EL RIESGO DE LEISHMANIASIS?	Pedro José Manuel Hernández



# Diferencias de género

## Helena Borrell Paños

La Dra. Helena Borrell es Licenciada en Medicina por la Universidad de Barcelona (2011), formación MIR en el Hospital Universitari de Bellvitge (2012-2016) y actualmente es facultativa especialista del Servicio de Reumatología del Hospital Universitari Vall d'Hebron de Barcelona. Actualmente centra su actividad clínica e investigadora en el campo de la artritis reumatoide, junto con la realización del proyecto de tesis doctoral en afectación intersticial pulmonar en artritis reumatoide. Además tiene un especial interés en el estudio de las diferencias de género en el ámbito de salud.



Código	Título	Autor
<b>C013</b>	ANÁLISIS DE LA MORTALIDAD POR ESTRATOS DE URICEMIA DURANTE EL TRATAMIENTO DE LA GOTA	Fernando Pérez Ruiz
<b>P001</b>	FENOTIPOS DE FATIGA POR SEXO EN ARTRITIS REUMATOIDE IDENTIFICADOS MEDIANTE EL PERFIL MULTIDIMENSIONAL BRAF Y FACIT-F	Samantha Rodríguez Muguruza
<b>P026</b>	RIESGO NUTRICIONAL EN PACIENTES DE EDAD AVANZADA CON ARTRITIS REUMATOIDE EVALUADO MEDIANTE EL PROGNOSTIC NUTRITIONAL INDEX: PREVALENCIA, FACTORES ASOCIADOS Y DIFERENCIAS POR SEXO	Joan Miquel Nolla Solé
<b>P109</b>	DIFERENCIAS SEGÚN EL SEXO EN LA EXPOSICIÓN A GLUCOCORTICOIDES Y LA TOXICIDAD EVALUADA MEDIANTE EL ÍNDICE DE TOXICIDAD POR CORTICOIDES EN LA ARTERITIS DE CÉLULAS GIGANTES	María del Pilar Ortiz Lavín
<b>P238</b>	ANÁLISIS DE LA SUPERVIVENCIA DE LAS TERAPIAS BIOLÓGICAS Y SINTÉTICAS DIRIGIDAS EN VIDA REAL. FACTORES ASOCIADOS A SU SUPERVIVENCIA	Enrique Júdez Navarro
<b>P362</b>	IDENTIFICACIÓN DE FIRMAS CLÍNICO-MOLECULARES CARDIOVASCULARES DIFERENCIADAS POR SEXO EN PACIENTES CON ARTRITIS REUMATOIDE	Tomás Cerdó Ráez
<b>P376</b>	DIFERENCIAS POR SEXO EN LA INCIDENCIA DE ACONTECIMIENTOS ADVERSOS EN PACIENTES CON ARTRITIS REUMATOIDE TRATADOS CON FÁRMACOS BIOLÓGICOS Y SINTÉTICOS DIRIGIDOS. DATOS DE BIOBADASER III	Blanca Varas de Dios
<b>P378</b>	LA ADMINISTRACIÓN TERAPÉUTICA DE LA SEMAFORINA3B REDUCE LA GRAVEDAD DE LA ARTRITIS MURINA DE FORMA DEPENDIENTE DEL SEXO	Jaime Marty Lobo
<b>P504</b>	MORTALIDAD EN LA ESPONDILOARTRITIS: EVIDENCIA EN PRÁCTICA CLÍNICA REAL DEL ESTUDIO POBLACIONAL CAPTURED	José Alfredo Gómez Puerta
<b>P526</b>	DIFERENCIAS POR SEXO EN EL DETERIORO DE LA FUNCIONALIDAD Y DISCAPACIDAD A LARGO PLAZO EN LA ESPONDILOARTRITIS TRAS 17 AÑOS DE SEGUIMIENTO: DATOS DEL ESTUDIO REGISPON-3	Diana María Margareta Moldovan



# Reproducción

## María Sánchez Wonenburger

Reumatóloga en el Hospital Universitario de La Ribera, Alzira, Valencia. Unidad multidisciplinar Reuma/Derma. Especial interés en la medicina de precisión y el diagnóstico precoz de las enfermedades inmunomediadas con el uso de las nuevas tecnologías.



Código	Título	Autor
<b>P019</b>	INDICADORES DE SALUD EN ARTRITIS REUMATOIDE: PERSPECTIVA DE GÉNERO	Laura Cano García
<b>P122</b>	IMPACTO DE LA BIOPSIA RENAL EN LA TOMA DE DECISIONES PREGESTACIONALES EN MUJERES CON LUPUS ERITEMATOSO SISTÉMICO	Berta Magallares López
<b>P257</b>	ADHERENCIA AL TRATAMIENTO Y COMPLICACIONES DURANTE EL EMBARAZO EN ENFERMEDADES REUMÁTICAS: DATOS DE UNA CONSULTA MULTIDISCIPLINAR EN UN HOSPITAL TERCIARIO	Julia Álvarez Noval
<b>P283</b>	RELACIÓN ENTRE EL COCIENTE NEUTRÓFILO-LINFOCITO Y LOS EVENTOS OBSTÉTRICOS ADVERSOS EN LUPUS ERITEMATOSO SISTÉMICO	Samuel Leal Rodríguez
<b>P292</b>	PERFIL CLÍNICO Y RESULTADOS OBSTÉTRICOS DE PACIENTES CON ENFERMEDADES AUTOINMUNES ATENDIDAS EN UNA CONSULTA MULTIDISCIPLINAR	Stefanie Burger
<b>RC033</b>	COMPLICACIONES MATERNO-FETALES EN LA CONSULTA MULTIDISCIPLINAR DE GINECOLOGÍA-OBSTETRICIA	Carlota Reyes Diez del Corral





# Pediatría

## Júlia Torguet Carbonell

Reumatóloga con especial interés en la Reumatología Pediátrica, actualmente desarrollo mi actividad asistencial e investigadora en la Unidad de Reumatología Pediátrica del Servicio de Reumatología del Hospital Universitari Vall d'Hebron. Servicio acreditado en redes nacionales y europeas de referencia para enfermedades autoinmunes y autoinflamatorias. Formo parte del grupo de trabajo de Reumatología Pediátrica de la SER (ERNA-SER) y del grupo de trabajo de Osteogénesis Imperfecta y Osteoporosis Infantil de la SERPE (Sociedad Española de Reumatología Pediátrica). Mi actividad clínica e investigadora se centra en la reumatología pediátrica con especial interés en el metabolismo óseo, participando en ensayos clínicos y proyectos de investigación en metabolismo óseo infantil. Actualmente desarrollo mi tesis doctoral sobre la evaluación integral de comorbilidades musculoesqueléticas en pacientes oncohematológicos pediátricos, mediante estrategias de detección precoz basadas en técnicas de imagen y aproximaciones ómicas.



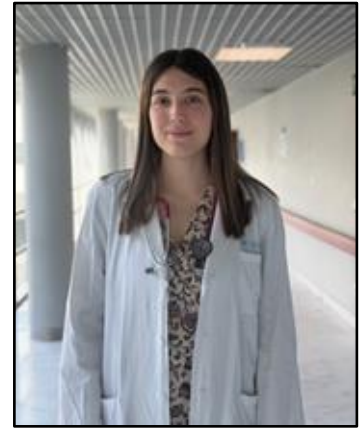
Código	Título	Autor
CO30	ANTECEDENTES DE COMORBILIDAD AUTOINMUNE EN FAMILIARES DE PACIENTES CON ARTRITIS IDIOPÁTICA JUVENIL: UNA REVISIÓN SISTEMÁTICA CRÍTICA	Ana Isabel Turrión Nieves
P393	AFTOSIS RECURRENTE EN LA INFANCIA: CLAVES CLÍNICAS Y ANALÍTICAS PARA LA SOSPECHA DE ENFERMEDAD DE BEHÇET	Estefanía Pardo Campo
P394	ALTERACIONES CAPILAROSCÓPICAS EN PERNIOSIS IDIOPÁTICA EN EDAD PEDIÁTRICA Y JUVENIL	Marta Loredó Martínez
P396	DE LA INFANCIA A LA EDAD ADULTA: UNA DÉCADA DE TRANSICIÓN ESTRUCTURADA EN ENFERMEDADES INFLAMATORIAS INMUNOMEDIADAS	Marina Molinari Pérez
P398	DE PEDIATRÍA A ADULTOS: ADHERENCIA Y HÁBITOS DE VIDA EN REUMATOLOGÍA DE TRANSICIÓN COMPARADOS CON POBLACIÓN GENERAL	Marta Serrano Warleta
P389	EVOLUCIÓN DE LA ESPONDILOARTRITIS DE INICIO JUVENIL EN LA EDAD ADULTA: SEGUIMIENTO A 17 AÑOS Y COMPARACIÓN CON FORMAS DE INICIO ADULTO (SUBESTUDIO DEL REGISTRO REGISPON-3)	María Ángeles Puche Larrubia
P390	CARACTERÍSTICAS CLÍNICO-ANALÍTICAS DE UNA COHORTE DE PACIENTES CON ARTRITIS IDIOPÁTICA JUVENIL EN SU PASO A LA CONSULTA DE TRANSICIÓN A ADULTOS	Tamara Aillen Samudio Duarte
P400	MANIFESTACIONES CLÍNICAS Y HALLAZGOS DE AUTOINMUNIDAD DURANTE LA INFECCIÓN POR PARVOVIRUS B19 EN NIÑOS Y ADOLESCENTES ATENDIDOS EN EL ÁREA DE PEDIATRÍA	Ander Etxebarria Garmendia
P401	USO DE BELIMUMAB EN LA VIDA REAL EN EL LUPUS ERITEMATOSO SISTÉMICO JUVENIL: RESULTADOS DEL REGISTRO ESPAÑOL JULES	Alina Lucica Boteanu
P403	REGISTRO JUVENSER: PERFIL CLÍNICO Y EVOLUCIÓN DE ADULTOS JÓVENES CON ARTRITIS IDIOPÁTICA JUVENIL EN ESPAÑA.	Mirian Yaneth Orellana Gomez



# Osteoartritis

**Marina Molinari Pérez**

Me formé en la Universidad de Córdoba y actualmente soy residente de cuarto año en el Hospital Universitario La Paz. Me apasiona la Reumatología en todas sus vertientes: disfruto tanto en la consulta de artritis como en la de enfermedades autoinmunes; en la de patología ósea o realizando una técnica.



Código	Título	Autor
<b>CO12</b>	DESARROLLO DE HIDROGELES BASADOS EN POLISACÁRIDOS Y COLÁGENO: UNA PLATAFORMA INYECTABLE Y BIOIMPRIMIBLE PARA LA REGENERACIÓN DE CARTÍLAGO EN LA ARTROSIS	Ana Isabel Rodríguez Zendal
<b>P041</b>	ASOCIACIÓN ENTRE LA METILACIÓN DE SITIOS CPG EN IL1B E IL8 Y RESULTADOS CLÍNICOS CRÍTICOS EN PACIENTES CON ARTROSIS DE RODILLA	María del Carmen de Andrés González
<b>P042</b>	EVOLUCIÓN CLÍNICA A 12 MESES TRAS INFILTRACIÓN INTRAARTICULAR EN ARTROSIS DE RODILLA EN PRÁCTICA CLÍNICA REAL: EXPERIENCIA DE UNA UNIDAD DE INTERVENCIONISMO DE UN HOSPITAL DE REFERENCIA	Julio Sánchez Martín
<b>P043</b>	PATRONES DE UTILIZACIÓN Y NECESIDAD DE TRATAMIENTO DE RESCATE TRAS INFILTRACIÓN INTRAARTICULAR SEGÚN EL GRADO DE ARTROSIS EN LA PRÁCTICA CLÍNICA REAL.	Cristina Martínez Dubois
<b>P044</b>	LA INTEGRACIÓN GENÉTICA DE VARIANTES MITOCONDRIALES Y NUCLEARES MEJORA LA PREDICCIÓN DE LA ARTROSIS DE RODILLA ASOCIADA AL SÍNDROME METABÓLICO	Jorge Vázquez García
<b>P045</b>	ANÁLISIS PROTEÓMICO DEL EFECTO DE UNA TERAPIA GÉNICA COMBINADA PARA LA REGENERACIÓN DEL CARTÍLAGO ARTRÓDICO	Patricia Quaranta Díaz
<b>P046</b>	PROTEÓMICA PLASMÁTICA Y APRENDIZAJE AUTOMÁTICO PARA LA ESTRATIFICACIÓN MOLECULAR DE LA ARTROSIS DE RODILLA: ENDOTIPOS PLAQUETARIO E INMUNE	Valentina Calamia
<b>RC022</b>	DETERMINANTES CLÍNICOS Y METABÓLICOS DE LA RESPUESTA AL PLASMA RICO EN PLAQUETAS EN ARTROSIS DE RODILLA: ESTUDIO OBSERVACIONAL PROSPECTIVO.	Juan Carlos Quevedo Abeledo
<b>RC102</b>	EVOLUCIÓN IN VITRO DEL POTENCIAL TERAPÉUTICO DE DOS HIDROLIZADOS DE ORIGEN VEGETAL PARA EL TRATAMIENTO DE LA ARTROSIS	Carlos Vaamonde García





# Imágen

**Oriana Omaña Iglesias @orianaomanai**

Soy residente de reumatología de tercer año en el Hospital Clínic de Barcelona. Me interesan las artropatías inflamatorias y las enfermedades autoinmunes sistémicas, en especial el LES. Tengo además gran interés por la ecografía y su uso en la Reumatología como herramienta clave en el diagnóstico.



Código	Título	Autor
<b>C011</b>	LA SINOVITIS SUBCLÍNICA ECOGRÁFICA Y LAS EROSIONES PUEDEN ESTAR PRESENTES EN PACIENTES CON REUMATISMO PALINDRÓMICO SEROPOSITIVO (FR Y/O ACPA) DE LARGA EVOLUCIÓN	Andrés Ponce Fernández
<b>C036</b>	INFILTRACIÓN ECOGUIADA DE LA ARTICULACIÓN SACROILÍACA EN ESPONDILOARTRITIS AXIAL: RESULTADOS PRELIMINARES DE UN ESTUDIO MULTICÉNTRICO NACIONAL EN PRÁCTICA CLÍNICA REAL.	Marco Aurelio Ramírez Huaranga
<b>CO21</b>	PERFORMANCE OF ARTIFICIAL INTELLIGENCE-BASED SALIVARY GLAND ULTRASOUND IN SJÖGREN DISEASE	Otto Martín Olivas Vergara
<b>P018</b>	LA ECOGRAFÍA PULMONAR COMO HERRAMIENTA DE CRIBADO DE LA ENFERMEDAD PULMONAR INTERSTICIAL ASOCIADA A ARTRITIS REUMATOIDE	Karen Samantha Carpio Astudillo
<b>P106</b>	CIRCUITOS FAST TRACK PARA DIAGNÓSTICO PRECOZ DE ARTERITIS DE CÉLULAS GIGANTES: EXPERIENCIA EN PRÁCTICA CLÍNICA REAL	Álvaro Román Perea
<b>P224</b>	ELASTOGRAFÍA POR ONDAS DE CORTE PARA LA EVALUACIÓN OBJETIVA DE LA INFLAMACIÓN SINOVIAL EN LA ARTRITIS REUMATOIDE: UN ESTUDIO PILOTO	Sandra Farietta Varela
<b>P315</b>	ENTESITIS SUBCLÍNICA EN PSORIASIS: FENOTIPOS ECOGRÁFICOS ASOCIADOS A OBESIDAD Y RESISTENCIA TERAPÉUTICA	Montserrat Robustillo Villarino
<b>P511</b>	AN ARTIFICIAL INTELLIGENCE TOOL FOR LESION DETECTION IN AXIAL SPONDYLOARTHRITIS PATIENTS WITH ACTIVE SACROILIITIS ON MAGNETIC RESONANCE IMAGING	Jorge Juan Fragío Gil
<b>P488</b>	ECOGRAFÍA DE GLÁNDULAS SALIVALES VERSUS BIOPSIA DE GLÁNDULAS SALIVALES MENORES: CORRELACIÓN Y VALOR DIAGNÓSTICO EN LA ENFERMEDAD DE SJÖGREN	Zahra Echei Fhafah
<b>P228</b>	IMPACTO DE LOS GLUCOCORTICOIDES EN LA ECOGRAFÍA DE LAS ARTERIAS TEMPORALES	Adrián Aartín Gutiérrez



# Metabolismo Óseo

**Asier García Alija**

Soy adjunto en el Hospital de la Santa Creu i Sant Pau y estoy convencido de que el futuro de nuestra especialidad depende de la transformación digital. Mi labor se centra en la intersección entre la práctica médica y la tecnología, investigando cómo la Inteligencia Artificial y los biomarcadores digitales pueden anticipar brotes y personalizar la atención al paciente.



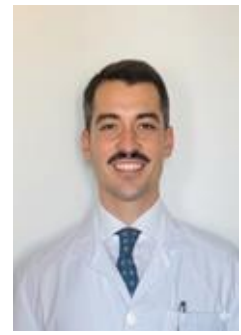
Código	Título	Autor
<b>C001</b>	MARCADORES DE REMODELADO ÓSEO, FACTOR DE CRECIMIENTO FIBROBLÁSTICO 23 Y STATUS ÓSEO EN RECEPTORES DE TRASPLANTE RENAL: COMPARACIÓN CON CONTROLES SANOS Y EVOLUCIÓN POSTRASPLANTE	Jose Rodríguez Gago
<b>C017</b>	PREVALENCIA Y RIESGO DE FRACTURA POR FRAGILIDAD EN LA POBLACIÓN ESPAÑOLA: RESULTADOS DEL ESTUDIO OSTEOSER	Carmen Gómez Vaquero
<b>P145</b>	IMPLICACIONES DE LA FRACTURA VERTEBRAL IDENTIFICADA POR VFA EN EL NIVEL DE RIESGO DE FRACTURA EN PACIENTES CON FRACTURA DE MIEMBRO SUPERIOR.	Antonio Naranjo Hernández
<b>P146</b>	SALUD ÓSEA EN CANDIDATOS A TRASPLANTE PULMONAR: PERFIL CLÍNICO, FACTORES DE RIESGO Y MANEJO.	Marina Soledad Moreno
<b>P157</b>	ANÁLISIS DEL METABOLISMO MINERAL ÓSEO EN RECEPTORES DE TRASPLANTE CARDÍACO: ESTUDIO TRANSVERSAL EN UN HOSPITAL TERCIARIO	Belén Villanueva Mañes
<b>P160</b>	VARIANTES GENÉTICAS EN LA OSTEOPOROSIS IDIOPÁTICA DEL VARÓN	Joshua Adolfo Peñafiel Sam
<b>P161</b>	MICROARQUITECTURA ÓSEA Y RIESGO DE FRACTURA EN EL TRASPLANTE PULMONAR: PAPEL DEL TRABECULAR BONE SCORE (TBS)	Maria Pascual Pastor
<b>P163</b>	INCIDENCIA DE FRACTURAS CLÍNICAS POR FRAGILIDAD EN UNA COHORTE CONTEMPORÁNEA DE ARTRITIS REUMATOIDE PRECOZ	Montserrat Roig Kim
<b>P173</b>	¿ES ÚTIL EL TBS PARA MONITORIZAR LA RESPUESTA A ROMOSUZUMAB EN OSTEOPOROSIS? ESTUDIO MULTICÉNTRICO DE SENSIBILIDAD AL CAMBIO	Montserrat Robustillo Villarino
<b>P216</b>	IMPLICACIÓN DE LOS CUIDADOS DE ENFERMERÍA EN LA ADHERENCIA AL TRATAMIENTO CON ROMOSUZUMAB EN PACIENTES CON OSTEOPOROSIS	Elisa García Fanjul



# Dolor e intervención

**Javier Seoane Romero**

E.A de Reumatología del Hospital Universitario de A Coruña y coordinador de FLS. Miembro de grupos de trabajo SER: JOVREUM, INTERVSER, OSTEORESSER y GEACSER.



Código	Título	Autor
<b>C012</b>	DESARROLLO DE HIDROGELES BASADOS EN POLISACÁRIDOS Y COLÁGENO: UNA PLATAFORMA INYECTABLE Y BIOIMPRESIBLE PARA LA REGENERACIÓN DE CARTÍLAGO EN ARTROSIS.	Ana Isabel Rodríguez Cendal
<b>C036</b>	INFILTRACIÓN ECOGUIADA DE LA ARTICULACIÓN SACROILÍACA EN ESPONDILOARTRITIS AXIAL: RESULTADOS PRELIMINARES DE UN ESTUDIO MULTICÉNTRICO NACIONAL EN PRÁCTICA CLÍNICA REAL.	Marco Aurelio Ramírez Huaranga
<b>P201</b>	VALIDACIÓN DE UN MODELO DE JOINT-ON-A-CHIP PARA LA EVALUACIÓN DE LA EFICACIA DEL SUERO AUTÓLOGO RICO EN CITOCINAS EN ARTRITIS REUMATOIDE.	Eduardo Graell Martín
<b>P250</b>	PATRÓN DE RESPUESTA CLÍNICA A LA RADIOSINOVIORTESIS EN ENFERMEDADES REUMATOLÓGICAS: EXPERIENCIA EN PRÁCTICA CLÍNICA REAL	Paula Álvarez Peñalba
<b>P420</b>	INFILTRACIÓN ECOGUIADA DE PUNTOS GATILLO MIOFASIALES EN SÍNDROMES DE DOLOR MUSCULOESQUELÉTICO CRÓNICO: IMPACTO EN LA INTENSIDAD DEL DOLOR Y SU IMPACTO EN LAS DERIVACIONES SECUNDARIAS.	Ana Valeria Acosta Alfaro
<b>P515</b>	EFICACIA DE LA INFILTRACIÓN INTRAARTICULAR CON ISÓTOPOS RADIOACTIVOS EN PACIENTES CON DERRAMES DE REPETICIÓN. EXPERIENCIA EN PRÁCTICA CLÍNICA REAL.	Claudia Arango Silva
<b>RC023</b>	RADIOFRECUENCIA PULSADA ECOGUIADA DEL NERVIOS CIÁTICO EN EL DOLOR CRÓNICO DE EXTREMIDAD INFERIOR: EXPERIENCIA EN PRÁCTICA CLÍNICA REAL	Patricio Cardoso Peñafiel
<b>RC032</b>	TRATAMIENTO DEL HOMBRO DOLOROSO CON SUERO AUTÓLOGO RICO EN CITOQUINAS EN ROTURAS PARCIALES POSTEROSUPERIORES DEL MANGUITO ROTADOR REFRACTARIAS AL TRATAMIENTO CONSERVADOR: ESTUDIO DE COHORTE PROSPECTIVO	David Salas Bravo
<b>RC047</b>	VALOR DOCENTE DE UN SIMULADOR DE REALIDAD VIRTUAL PARA LA INFILTRACIÓN Y EXPLORACIÓN ECOGRÁFICA DEL HOMBRO EN LA FORMACIÓN MÉDICA.	Clara Siso Hernandez
<b>RC069</b>	TRATAMIENTO CON TOXINA BOTULÍNICA EN EL FENÓMENO DE RAYNAUD COMPLICADO	Irene Martín Esteve



# Investigación básica

**Ana Isabel Ramos Lisbona @ReumaSapiens**

Soy de Zaragoza, donde estudié Medicina. Realicé la especialidad de Reumatología en el Hospital Gregorio Marañón (Madrid), incluyendo una rotación en el University College London (UCL) con el Prof. Isenberg. Mis principales áreas de interés son las enfermedades autoinmunes sistémicas, la inmunología de las enfermedades reumáticas y los procesos infecciosos a los que son especialmente susceptibles los pacientes reumáticos. Actualmente, me estoy formando en Inmunología, con el objetivo de profundizar en esta área desde una perspectiva traslacional.



Código	Título	Autor
CO01	MARCADORES DE REMODELADO ÓSEO, FACTOR DE CRECIMIENTO FIBROBLÁSTICO 23 Y STATUS ÓSEO EN RECEPTORES DE TRASPLANTE RENAL: COMPARACIÓN CON CONTROLES SANOS Y EVOLUCIÓN POSTRASPLANTE	José Rodríguez Gago
CO02	PAPEL DEL GEN CYP1A1 EN LOS EFECTOS ADVERSOS DEL TRATAMIENTO CRÓNICO CON GLUCOCORTICOIDES	Helena Flórez Enrich
CO03	¿PUEDE EL ANÁLISIS CLÚSTER REDEFINIR LOS FENOTIPOS EN LA ARTERITIS DE CÉLULAS GIGANTES? DATOS DEL REGISTRO ARTESER	Carmen Secada Gómez
CO05	INTEGRACIÓN DE PATOTIPOS SINOVIALES Y MÓDULOS PROTEÓMICOS SÉRICOS COMO DETERMINANTES DE LA EVOLUCIÓN Y RESPUESTA TERAPÉUTICA EN ARTRITIS REUMATOIDE DE RECIENTE INICIO	Sagrario Corrales Díaz-Flores
CO06	DINÁMICA DE LAS CÉLULAS B TRANSICIONALES CIRCULANTES EN PACIENTES CON ARTRALGIAS CLÍNICAMENTE SOSPECHOSAS: ASOCIACIÓN CON LA PROGRESIÓN A ARTRITIS REUMATOIDE	Beatriz Nieto Carvalhal
CO12	DESARROLLO DE HIDROGELES BASADOS EN POLISACÁRIDOS Y COLÁGENO: UNA PLATAFORMA INYECTABLE Y BIOIMPRIMIBLE PARA LA REGENERACIÓN DE CARTÍLAGO EN ARTROSIS.	Ana Isabel Rodríguez Cendal
RC102	EVALUACIÓN IN VITRO DEL POTENCIAL TERAPÉUTICO DE DOS HIDROLIZADOS DE ORIGEN VEGETAL PARA EL TRATAMIENTO DE LA ARTROSIS	Carlos Vaamonde García
RC105	NUEVOS AUTOANTICUERPOS EN LAS MIOPATÍAS INFLAMATORIAS IDIOPÁTICAS: REVISIÓN DE LA EVIDENCIA Y RELEVANCIA CLÍNICA	Laura Estepa Díaz
RC063	THE IARGE-RD INITIATIVE: ESTABLISHING THE FIRST LARGE-SCALE MULTI-COUNTRY GWAS OF RHEUMATOID ARTHRITIS IN LATIN AMERICA	Roberto Díaz Peña
RC084	HIPOGAMMAGLOBULINEMIA SECUNDARIA EN ENFERMEDADES REUMATICAS: UN EFECTO ADVERSO SILENCIOSO CON IMPACTO CLINICO SIGNIFICATIVO	Alejandro Martínez Rodado

# Webinars 2025-2026

## JOVREUM



### Imaging for Diagnosis and Management in Psoriatic Arthritis.

8/10/2025

WEBINAR

Sociedad Española de Reumatología

JOVREUM

Sociedade Brasileira de Reumatologia

**Imaging for Diagnosis and Management in Psoriatic Arthritis**

**Alicia Pérez González**  
Hospital Santa Lucía de Cartagena, España

**André Ribeiro**  
Hospital de Clínicas & Hospital Moinhos de Vento, Brasil

**Paloma V. Castillo**  
Hospital Santa Lucía de Cartagena, España

**Isadora Medina**  
Federal University of São Paulo (UNIFESP), Brasil

MODERACIÓN: ALEJANDRO GÓMEZ  
HOSPITAL VALL D'HEBRON

8 DE OCTUBRE  
13:00 - BRASIL  
18:00 - ESPAÑA

Se analizó el valor de las pruebas de imagen para el diagnóstico y seguimiento de la artritis psoriásica. Se destacó la ecografía como una técnica de gran sensibilidad y especificidad para detectar inflamación subclínica, como la entesitis y la tenosinovitis, y se remarcó su utilidad para establecer el diagnóstico diferencial con la osteoartritis. Adicionalmente, se revisó el uso de la radiografía para monitorizar el daño estructural y de la resonancia magnética para evaluar la afectación axial, advirtiendo que no todo edema de médula ósea equivale a sacroiliitis activa. Se concluyó que la integración de la evaluación clínica con los hallazgos de imagen resulta esencial para optimizar la precisión diagnóstica.

# Webinars 2025-2026

## JOVREUM



### Uso de terapias combinadas en el manejo de la EI y sus manifestaciones articulares.

18/11/2025

**WEBINAR**

Sociedad Española de Reumatología | JOVREUM

**GRUPO JOVEN GETECCU**

### Uso de terapias combinadas en el manejo de la EI y sus manifestaciones articulares

**Oscar Moralejo Lozano**  
Hospital Universitario de Toledo

**María José García**  
Hospital Universitario Marqués de Valdecilla

**Luis Salnz Comas**  
Hospital de la Santa Creu i Sant Pau

**Guillem Verdguer Faja**  
Hospital de la Santa Creu i Sant Pau

MODERACIÓN: HYE SANG PARK  
HOSPITAL DE LA SANTA CREU I SANT PAU

**18 DE NOVIEMBRE**  
17:00 h

Se examinó el desafío de tratar la enfermedad inflamatoria intestinal cuando confluye con manifestaciones musculoesqueléticas, como la espondiloartritis axial o periférica. Ante la refractariedad a las monoterapias convencionales o la pérdida secundaria de eficacia, se planteó el uso de terapias biológicas combinadas (dirigidas simultáneamente contra diferentes vías inflamatorias) para pacientes con enfermedad grave o multidominio. Aunque se reconoció que la evidencia sobre eficacia y seguridad a largo plazo todavía está en desarrollo mediante nuevos ensayos clínicos, se destacó que la evaluación de estas combinaciones en comités multidisciplinares constituye la mejor estrategia actual para mejorar el pronóstico global de los pacientes.

# Webinars 2025-2026 JOVREUM



## Nefritis Lúpica en 2026: Actualización de Guías KDIGO, EULAR y ACR.

18/02/2026

WEBINAR

Sociedad Española de Reumatología | JOVREUM | GRUPO DE TRABAJO JOVEN

### Nefritis Lúpica en 2026: Actualización de Guías KDIGO, EULAR y ACR

<b>Nefrología</b>  <b>Melissa Cintra</b> Hospital Universitario Virgen Macarena de Sevilla	<b>Nefrología</b>  <b>Marc Xipell</b> Hospital Clínic de Barcelona
<b>Reumatología</b>  <b>Cristiana Siero</b> Centre for Musculoskeletal Research	<b>Reumatología</b>  <b>Belén Miguel Ibáñez</b> Complejo Asistencial Universitario de Salamanca

MODERACIÓN: PABLO MARTÍNEZ  
HOSPITAL GENERAL UNIVERSITARIO DE VALENCIA (REUMATOLOGÍA)

CLARA GARCÍA CARRO  
HOSPITAL CLÍNICO DE SAN CARLOS (NEFROLOGÍA)

INSCRÍBETE

**18 DE FEBRERO**  
18:00 h

Se revisaron las directrices KDIGO, EULAR y ACR sobre la nefritis lúpica, confirmando un cambio de paradigma en su tratamiento. Se expuso la transición de la monoterapia clásica hacia la recomendación de una terapia combinada precoz (que incluye micofenolato, dosis reducidas de corticoides y fármacos como belimumab, inhibidores de la calcineurina u obinutuzumab) para prevenir la enfermedad renal crónica. De igual manera, se debatió la relevancia de la rebiopsia renal como herramienta fundamental para diferenciar la inflamación activa del daño crónico y evitar tratamientos inmunosupresores innecesarios. Se determinó que el manejo requiere personalización y una constante colaboración entre nefrología y reumatología.

# Webinars 2025-2026

## JOVREUM



### Idiopathic Inflammatory Myopathies: From Microvascular Assessment to Lung Involvement.

14/04/2026

WEBINAR  
**Idiopathic Inflammatory Myopathies: From Microvascular Assessment to Lung Involvement**

Logos: Sociedad Española de Reumatología, JOVREUM, SPR

<b>Reumatología</b>  <b>Jesús Loarce</b> Hospital Universitario Ramón y Cajal, Madrid	<b>Reumatología</b>  <b>Alonso González Montes</b> Hospital Universitario Ramón y Cajal, Madrid
<b>Reumatología</b>  <b>Eduardo Dourado</b> ULS Região de Aveiro, Portugal	<b>Reumatología</b>  <b>Diana Pascoal</b> ULS Região de Aveiro, Portugal

MODERACIÓN: JOSÉ MIGUEL SEQUÍ  
HOSPITAL UNIVERSITARIO DE LA RIBERA

**14 DE ABRIL**  
18:00 h España  
17:00 h Portugal

INSCRÍBETE

Se abordó el manejo de las miopatías inflamatorias idiopáticas desde una perspectiva microvascular y respiratoria. Se evidenció la utilidad de la capilaroscopia periungueal para monitorizar la actividad vascular, destacando la alta prevalencia de un patrón similar a la esclerodermia ("scleroderma-like") en pacientes con dermatomiositis. Asimismo, se profundizó en la enfermedad pulmonar intersticial asociada, enfatizando la necesidad de realizar un cribado temprano con TAC y pruebas de función respiratoria en perfiles de alto riesgo, como los positivos para anticuerpos anti-MDA5 o antisintetasa. Como estrategia de tratamiento para los casos graves, se evaluó el uso de terapias combinadas y de inhibidores JAK.

# Podcast JOVREUM



## Conociendo a JOVREUM

27/03/2025



¡Estrenamos nuevo programa en nuestro canal de podcast! Y con él lanzamos este primer episodio en el que los doctores Belén Miguel, del Hospital Universitario de Salamanca, Cristiana Sieiro, coordinadora del grupo de trabajo JOVREUM, Pablo Martínez, del Consorcio del Hospital General Universitario de Valencia, y a José Miguel Sequí, del hospital Universitario de La Ribera, dan a conocer este grupo de trabajo, además de contarnos las próximas citas de la Reumatología, acercar la especialidad a los más jóvenes y dar datos curiosos que te sorprenderán.

Escúchanos en:

Spotify y iVoox, buscando el canal de podcast de la SER o escaneando este QR:



¡Dale al Play!

iVoox, Spotify @SEReumatologia

# Podcast JOVREUM



## JOVREUM: Por qué elegir Reumatología como especialidad

3/04/2025

Segundo Capítulo

¡Ya disponible en Spotify  
e iVoox!



Spotify



iVoox

JOVREUM



Sociedad Española de Reumatología



Nos juntamos en San Sebastián con motivo del Curso de Tutores y Residentes de la Sociedad Española de Reumatología. En esta segunda entrega del podcast de JOVREUM, los doctores Pablo Martínez, del Consorcio del Hospital General Universitario de Valencia, José Miguel Sequí, del hospital Universitario de La Ribera, Belén Miguel, del Hospital Universitario de Salamanca, y Cristiana Sieiro, coordinadora del grupo de trabajo JOVREUM, nos hablan de por qué elegir Reumatología como especialidad, sus motivaciones y sus propias experiencias. Además de próximas citas y los famosos datos curiosos. ¡Dale al play!

# Podcast JOVREUM



## JOVREUM en el 51 Congreso Nacional

20/05/2025

¡Nueva incorporación al podcast de JOVREUM! El Dr. Fernando Ortiz, del Hospital Regional Universitario de Málaga, se une a los doctores Belén Miguel, del Hospital Universitario de Salamanca, Cristiana Sieiro, coordinadora del grupo de trabajo JOVREUM, Pablo Martínez, del Consorcio del Hospital General Universitario de Valencia, y José Miguel Sequí, del hospital Universitario de La Ribera.

Este capítulo se da en un escenario único, el 51º Congreso Nacional de la SER, que es tema central de esta nueva entrega, además de la sección de desmintiendo mitos y de los datos curiosos y personajes históricos.

Dale al play y no te pierdas nada!



# Podcast JOVREUM



## JOVREUM en EULAR 2025

19/06/2025



¡Nuevo Capítulo del  
Podcast!

Conexión EULAR 2025

JOVREUM



Escúchanos en:

Spotify y iVoox, buscando el canal de podcast de la SER o escaneando este QR:



¡Conexión con JOVREUM desde EULAR 2025! Desde Barcelona, los doctores Fernando Ortiz (Hospital Regional Universitario de Málaga), Belén Miguel (Hospital Universitario de Salamanca), Cristiana Sieiro (coordinadora del grupo JOVREUM), Pablo Martínez (Consortio Hospital General Universitario de Valencia) y José Miguel Sequí (Hospital Universitario de La Ribera) comparten con nosotros los momentos clave y los avances más destacados del congreso EULAR 2025, uno de los eventos más relevantes para la Reumatología en Europa. No te pierdas este repaso imprescindible, además, no faltan las secciones habituales que ya se han convertido en un imprescindible de este pódcast. ¡Dale al play y escúchalo al completo!

# Podcast JOVREUM



## JOVREUM: Vuelta al cole

2/10/2025

¡Vuelta del podcast de JOVREUM tras el parón del verano! Los doctores Belén Miguel, del Hospital Universitario de Salamanca, Cristiana Sieiro, coordinadora del grupo de trabajo JOVREUM, Pablo Martínez, del Consorcio del Hospital General Universitario de Valencia, José Miguel Sequí, del Hospital Universitario de La Ribera, y Fernando Ortiz, del Hospital Regional Universitario de Málaga, nos traen muchas sorpresas en este nuevo episodio. Improvisación, novedades, curiosidades sobre enfermedades reumáticas autoinmunes y mucho más.

¡Dale al play y descúbrelo!



NUEVO EPISODIO

# PODCAST



JOVREUM

Sociedad Española de  
Reumatología

¡Dale al Play!

Ivoox, Spotify @SEReumatologia

# Podcast JOVREUM



## JOVREUM: Especial de Navidad

12/12/2025



El pódcast de JOVREUM vuelve más fuerte que nunca... ¡y en edición navideña! Los doctores Belén Miguel, del Hospital Universitario de Salamanca, Cristiana Sieiro, coordinadora del grupo de trabajo JOVREUM, Pablo Martínez, del Consorcio del Hospital General Universitario de Valencia, José Miguel Sequí, del Hospital Universitario de La Ribera, y Fernando Ortiz, del Hospital Regional Universitario de Málaga, llegan cargados de novedades y datos interesantes en este nuevo episodio. ¡Dale al play y descúbrelo!

Escúchanos en:

Spotify y Ivoox, buscando el canal de pódcast de la SER o escaneando este QR:



# Podcast JOVREUM



## El regreso del pódcast de JOVREUM

31/03/2026

¿Echabas de menos el pódcast de JOVREUM? Pues vuelve más fuerte que nunca... Los doctores Belén Miguel, del Hospital Río Hortega de Valladolid, Cristiana Sieiro, coordinadora del grupo de trabajo JOVREUM y José Miguel Sequí, del Hospital Universitario de La Ribera, y Fernando Ortiz, del Hospital Regional Universitario de Málaga, llegan cargados de datos interesantes. Hablamos de consejos para cuidar tus huesos, la importancia de la vitamina D, próximos webinars y citas para especialistas... ¡Dale al play y descubre todas las novedades!

The image shows a podcast player interface. At the top, it says 'NUEVO EPISODIO' and 'PÓDCAST'. Below that is a central image of a bus labeled 'Jov Re eum On Tour' with people on board. The bus is in front of a sign that says 'ESPAÑA' and 'PORTUGAL'. Below the image is a play button and a progress bar. The JOVREUM logo is on the left, and the Sociedad Española de Reumatología logo is on the right.

Escúchanos en:

Spotify y Ivoox, buscando el canal de podcast de la SER o escaneando este QR:



# JOVREUM

---

**Queremos expresar nuestro más sincero agradecimiento a todos los colaboradores de la Newsletter.**

Gracias por vuestra **motivación**, por vuestro **ánimo constante de compartir conocimientos** y por el **compromiso** que demostráis en cada número.

Cada aportación, cada idea y cada esfuerzo hacen que este proyecto siga creciendo y llegando cada vez a más compañeros.

¡Muchas gracias otro año más, y hasta el año que viene!

---



@JOVREUM



@JOVREUM



jovreum.ser@gmail.com