

Las enfermedades reumáticas

En datos

 **80%**
de los pacientes
son mujeres

suele debutar
entre los
**25-45
años**


aparece a
cualquier edad



11MM de afectados
en España

1/4
adultos



Reumatólogo
especialista
de referencia

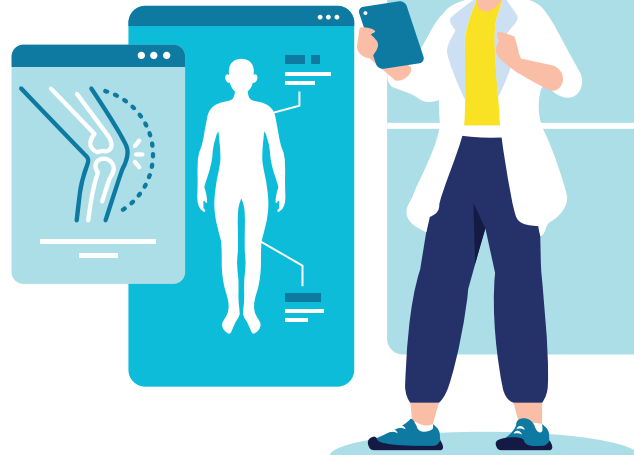


Déficit
de reumatólogos
en las CCAA


10-15%
consultas
de atención
primaria


1/10
urgencias
hospitalarias


1,5 PIB
en países
desarrollados



+200
enfermedades
reumáticas

19%
incapacidad
laboral

1ª causa de
incapacidad
en mundo
occidental


Gran potencial para
**discapacidad
e invalidez**


**dolencias
crónicas**
+ fuertes


**intervención
temprana**
reduce daños e
incapacidad


gran cantidad de
**comorbilidades
asociadas**


Prevalencia
y tendencia a
la cronicidad



Articulaciones y órganos

Afectan a articulaciones, huesos y músculos, pero también a órganos como pulmón, corazón, riñón, ojos, piel, etc.



Esperanza de vida

Algunas tienen un efecto negativo en la esperanza de vida de los pacientes, aumentando la mortalidad.



Fractura de fémur

5% de las personas ingresadas por fractura osteoporótica de fémur mueren durante la hospitalización y el 20-25 % a lo largo del año siguiente a la fractura, por complicaciones derivadas.