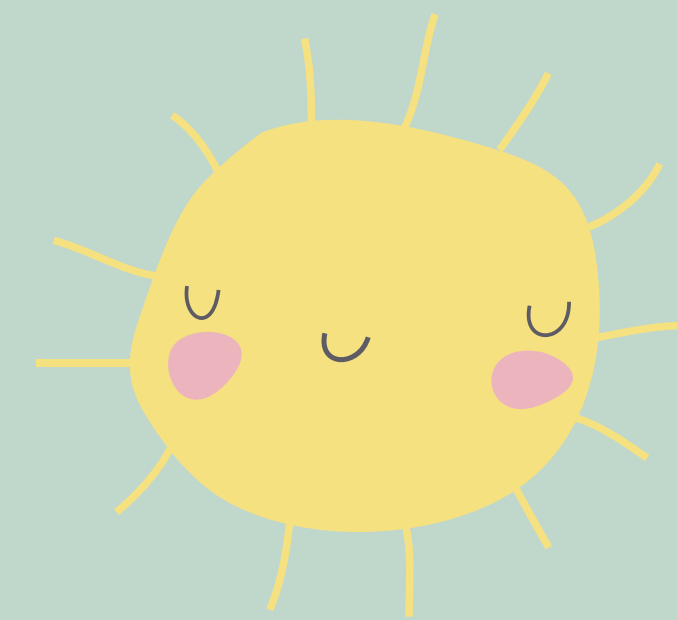


#MejorReumaPed24



VIRTUAL



CURSO SED

LO MEJOR DEL AÑO EN REUMATOLOGIA PEDIATRICA

24 y 25 de Mayo de 2024

Coordinadores:

Mireia López Corbeto
Pablo Mesa del Castillo Bermejo

Organizado por:

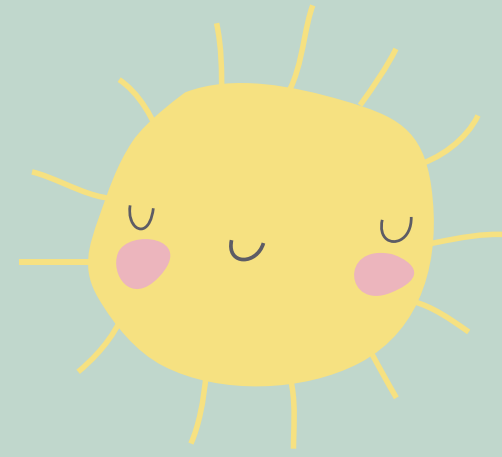


Fundación Española de
Reumatología



Sociedad Española de
Reumatología

VIERNES 24



16.30-16.45 h Inauguración

16.45-18.15 h MESA I. ARTRITIS IDIOPÁTICA JUVENIL (AIJ)

16.45-17.05 h Bases genéticas y patogenia. Qué nos aporta la genética en las nuevas propuestas de clasificación de la AIJ

17.05-17.15 h Discusión

17.15-17.35 h Lo mejor de la AIJ Sistémica. Actualización en el diagnóstico y tratamiento

17.35-17.45 h Discusión

17.45-18.05 h Novedades de tratamiento en AIJ

18.05-18.15 h Discusión

18.15-18.30 h Pausa

18.30-20.00 h MESA II. TRENDING TOPICS

18.30-18.50 h Utilidad de la ecografía en el manejo de la AIJ

18.50-19.00 h Discusión

19.00-19.20 h Estudio funcional en Reumatología pediátrica: un enfoque innovador. Oportunidades emergentes

19.20-19.30 h Discusión

19.30-19.50 h Lo mejor del año en uveítis no infecciosa pediátrica

19.50-20.00 h Discusión

SÁBADO 25

09.30-11.00 h MESA III. ENFERMEDADES AUTOINFLAMATORIAS

09.30-09.50 h Perspectivas actuales en los Síndromes de Fiebre Recurrente Indiferenciada (SURF): una revisión científica

09.50-10.00 h Discusión

10.00-10.20 h Actualización en Síndromes Autoinflamatorios Monogénicos

10.20-10.30 h Discusión

10.30-10.50 h Novedades en interferonopatías monogénicas de tipo I. Modelo experimental pez cebra y estudio de reposicionamiento de fármacos

10.50-11.00 h Discusión

11.00-11.15 h Pausa

11.15-12.45 h MESA IV. ENFERMEDADES AUTOINMUNES

11.15-11.35 h Situación del Lupus Eritematoso Sistémico Juvenil (LES) en España: datos de vida real del Registro JULES

11.35-11.45 h Discusión

11.45-12.05 h Novedades en el diagnóstico y tratamiento en el síndrome antifosfolípido pediátrico

12.05-12.15 h Discusión

12.15-12.35 h Síndrome de Sjögren pediátrico: ¿qué hay de nuevo?

12.35-12.45 h Discusión

12.45-13.30 h MESA V. CASOS CLÍNICOS
AIJ en la etapa de transición. Casos clínicos

13.30-13.45 h Clausura