

# VIII talleres SER de **ARTRITIS PSORIÁSICA**

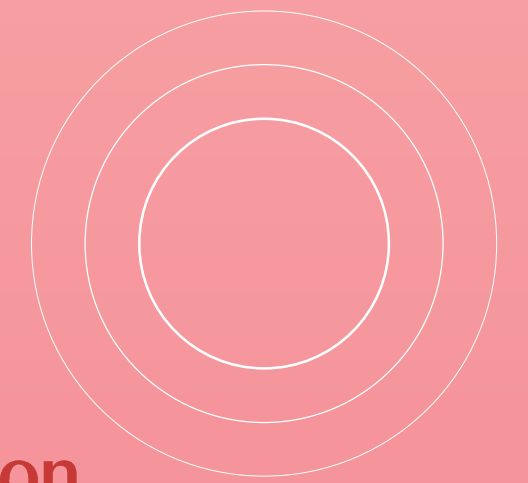
26-27 abril'24

Madrid

**#APS24**

Patrocinado por:

**Johnson & Johnson**



**Coordinadoras**

Eva Galíndez Agirregoikoa

Beatriz Joven Ibáñez

**Asesor Grupo de Trabajo**

Rubén Queiro Silva

## Viernes 26

16.30-16.45 h **Inauguración y presentación del curso**

16.45-17.30 h **CONFERENCIA MAGISTRAL. ¿Cuán cerca o lejos estamos de la Medicina de precisión en enfermedad psoriásica?**

Moderador: Pedro Zarco Montejo  
Juan Cañete Crespillo

17.30-18.00 h **Pausa café** ☕

### BLOQUE 1 18.00-20.15 h

18.00-20.15 h **TALLER 1. Fatiga y alteraciones neuropsiquiátricas en pacientes con enfermedad psoriásica**

Moderadora: Beatriz Joven Ibáñez  
José Antonio Pinto Tasende y Leticia León Mateos

18.00-18.45 h Grupo 1

18.45-19.30 h Grupo 2

19.30-20.15 h Grupo 3

18.00-20.15 h **TALLER 2. Beneficios del ejercicio y pautas en el paciente con enfermedad psoriásica**

Moderador: Pedro Zarco Montejo  
Raquel Almodóvar González y Mariano T. Flórez García

18.00-18.45 h Grupo 2

18.45-19.30 h Grupo 3

19.30-20.15 h Grupo 1

18.00-20.15 h **TALLER 3. Manejo del dolor en pacientes con enfermedad psoriásica**

Moderadora: Eva Galíndez Agirregoikoa  
Manuel José Moreno Ramos y Concepción Pérez Hernández

18.00-18.45 h Grupo 3

18.45-19.30 h Grupo 1

19.30-20.15 h Grupo 2

20.15-20.30 h **Conclusiones del día**

## Sábado 27

### BLOQUE 2 09.30-13.00 h

**TALLER 4. ¿Cómo puedo emplear la IA generativa para redactar un artículo sobre psoriasis y APso?**

Moderadora: Beatriz Joven Ibáñez  
Diego Benavent Nuñez y Josep Riera Monroig

09.30-10.15 h Grupo 1

10.15-11.00 h Grupo 2

11.00-11.30 h **Pausa café** ☕

11.30-12.15 h Grupo 3

12.15-13.00 h Grupo 4

**TALLER 5. Medicina de prevención y Medicina de intercepción en enfermedad psoriásica: ¿oportunidad o confusión? Controversia**

Moderadora: Raquel Rivera Díaz  
Ana Laiz Alonso y Anna López Ferrer

09.30-10.15 h Grupo 2

10.15-11.00 h Grupo 3

11.00-11.30 h **Pausa café** ☕

11.30-12.15 h Grupo 4

12.15-13.00 h Grupo 1

**TALLER 6. Diferencias de género en artritis psoriásica y en psoriasis**

Moderadora: Raquel Almodovar González  
María Luz García Vivar y Silvia Pérez Barrio

09.30-10.15 h Grupo 3

10.15-11.00 h Grupo 4

11.00-11.30 h **Pausa café** ☕

11.30-12.15 h Grupo 1

12.15-13.00 h Grupo 2

**TALLER 7. Nuevas terapias en enfermedad psoriásica: ¿aportan algo realmente nuevo?**

Moderadora: Eva Galíndez Agirregoikoa  
Emma Beltrán Catalán y Fernando Gallardo Hernández

09.30-10.15 h Grupo 4

10.15-11.00 h Grupo 1

11.00-11.30 h **Pausa café** ☕

11.30-12.15 h Grupo 2

12.15-13.00 h Grupo 3

**Conclusiones para llevar a casa**

**Clausura**

**Almuerzo y desplazamientos**

VIII talleres SER de

**ARTRITIS  
PSORIÁSICA**

# Profesorado

**Raquel Almodóvar González.** Servicio de Reumatología. Hospital Universitario Fundación Alcorcón. Madrid

**Emma Beltrán Catalán.** Servicio de Reumatología. Hospital del Mar. Barcelona

**Diego Benavent Núñez.** Servicio de Reumatología. Hospital Universitario de Bellvitge. Barcelona

**Juan Cañete Crespillo.** Servicio de Reumatología. Hospital Clínic de Barcelona

**Mariano T. Flórez García.** Unidad de Rehabilitación. Hospital Universitario Fundación Alcorcón. Madrid

**Fernando Gallardo Hernández.** Servicio de Dermatología. Hospital del Mar. Barcelona

**María Luz García Vivar.** Servicio de Reumatología. Hospital Universitario de Basurto. Vizcaya

**Ana Laiz Alonso.** Servicio de Reumatología. Hospital de la Santa Creu i Sant Pau. Barcelona

**Leticia León Mateos.** Servicio de Reumatología. Hospital Clínico San Carlos. Madrid

**Anna López Ferrer.** Servicio de Dermatología. Hospital de la Santa Creu i Sant Pau. Barcelona

**Manuel José Moreno Ramos.** Servicio de Reumatología. Hospital Universitario Virgen de Arrixaca. Murcia

**Silvia Pérez Barrio.** Servicio de Dermatología. Hospital Universitario de Basurto. Vizcaya

**Concepción Pérez Hernández.** Unidad del Dolor. Hospital Universitario de La Princesa. Madrid

**José Antonio Pinto Tasende.** Servicio de Reumatología. Hospital Universitario de A Coruña

**Josep Riera Monroig.** Servicio de Dermatología. Hospital Clínic de Barcelona

**Raquel Rivera Díaz.** Servicio de Dermatología. Hospital Universitario 12 de Octubre. Madrid

**Pedro Zarco Montejo.** Servicio de Reumatología. Hospital Universitario Fundación Alcorcón. Madrid

## Coordinadoras

**Eva Galíndez Agirregoikoa**

Servicio de Reumatología. Hospital Universitario de Basurto, Vizcaya

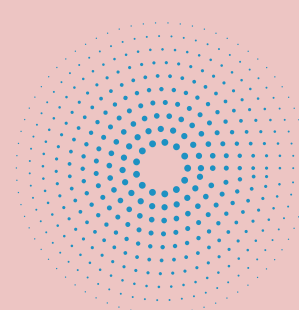
**Beatriz Joven Ibáñez**

Servicio de Reumatología. Hospital Universitario 12 de Octubre, Madrid

## Asesor Grupo de Trabajo

**Rubén Queiro Silva**

Servicio de Reumatología. Hospital Universitario Central de Asturias



## CRITERIOS DE ADMISIÓN

Curso dirigido a socios SER, ejerciendo la especialidad en territorio español. Las plazas se asignarán dando preferencia a los siguientes criterios:

- Ser socio numerario de la SER.
- No tener “ausencia no notificada” en alguna actividad presencial SER previa.
- Distribución geográfica por comunidad autónoma.
- En caso de igualdad de condiciones, se tendrá en cuenta el orden de llegada de las solicitudes.

Para gestionar la plaza en el curso es obligatorio una asistencia mínima del 90% de la duración del mismo. En caso contrario se cederá la plaza a un compañero enlista de espera.

## ACREDITACIONES

Se ha solicitado a la Comisión de Formación Continuada de las Profesiones Sanitarias de la Comunidad de Madrid (SNS) la acreditación de los actos científicos del curso. Los asistentes que deseen obtener la certificación correspondiente, deben cumplir los siguientes **requisitos**:

- Estar inscrito en el curso a través del portal del socio y firmar el control de acreditación.
- Permanecer en la sala donde se imparte el curso el 100% del tiempo establecido en el programa.

Si no cumpliera alguno de estos requisitos no se le remitirá la acreditación oficial correspondiente.

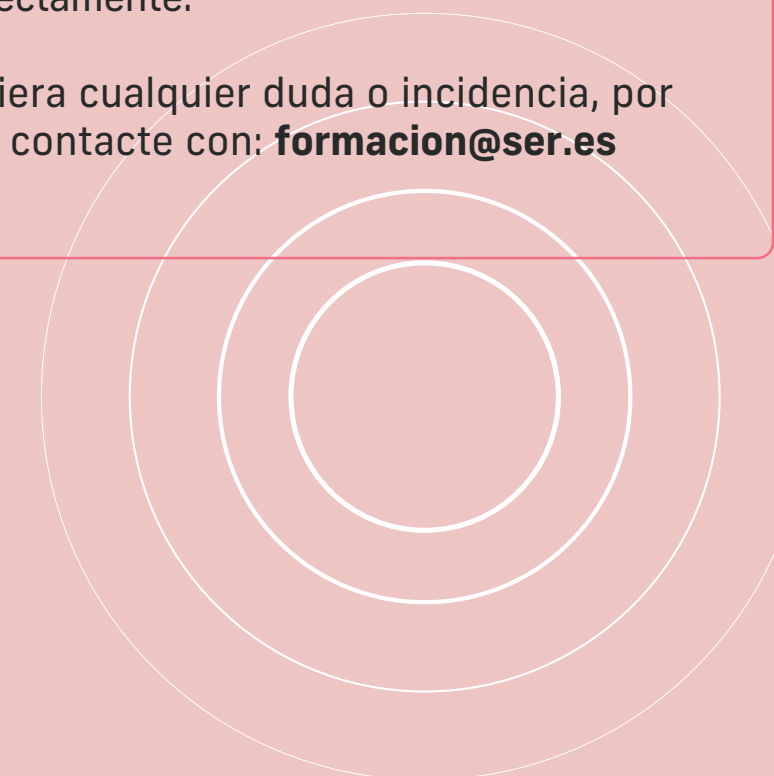
## TRANSPARENCIA

Consulte la información en materia de transparencia y tratamiento de datos de las transferencias de valor a los profesionales sanitarios, requerida por las entidades patrocinadoras. [Puede acceder a la información sobre transferencias de valor en nuestra web.](#)

## INSCRIPCIONES

1. Acceda al Portal del socio de la SER.
2. Dentro del apartado “Formación”, seleccione este curso dentro de la Oferta Formativa.
3. Recibirá un correo electrónico confirmando que ha realizado su solicitud correctamente.

Si tuviera cualquier duda o incidencia, por favor, contacte con: **formacion@ser.es**



@SEReumatologia



Sociedad Española de Reumatología



Sociedad Española de Reumatología



@inforeuma



@inforeuma

#APS24

Hotel Meliá Madrid Serrano  
C. Claudio Coello, 139



Madrid

\*El asesor asignado por el Grupo de Trabajo no percibe honorarios por su labor.