

Programa
con el patrocinio de:

janssen

PHARMACEUTICAL COMPANIES
OF *Johnson & Johnson*



XLVI

CONGRESO NACIONAL DE LA SOCIEDAD ESPAÑOLA DE REUMATOLOGÍA



#SER2020



20-24 OCTUBRE 2020

ON-LINE

Comité de Honor

PRESIDENTA

SU MAJESTAD LA REÍNA DOÑA SOFÍA

Excmo. Sr. D. Salvador Illa Roca

Ministro de Sanidad, Consumo y Bienestar Social

Excmo. Sra. Dña. Isabel Díaz Ayuso

Presidenta de la Comunidad de Madrid

Excmo. Sr. D. Enrique Ruiz Escudero

Consejero de Sanidad de la Comunidad de Madrid

Excmo. Sr. D. José Luis Martínez-Almeida

Alcalde de Madrid

Excmo. y Magfco. Sr. Rafael Garesse Alarcón

Rector de la Universidad Autónoma de Madrid

Ilmo. Sr. Carlos Félix Sánchez Ferrer

Decano de Medicina de la Universidad Autónoma de Madrid

Dr. Miguel Ángel Sánchez Chillón

Presidente del Ilustre Colegio Oficial de Médicos de Madrid



Junta Directiva de la SER

Presidente: José María Álvaro-Gracia Álvaro

Presidenta Electa: Sagrario Bustabad Reyes

Vicepresidentes: Raquel Almodóvar González y Raimon Sanmartí Sala

Secretario General: José Francisco García Llorente

Vicesecretarios: Ricardo Blanco Alonso y Blanca Varas de Dios

Tesorero: José Andrés Román Ivorra

Contador: Jordi Gratacós Masmitjà

Vocales: M^a Ángeles Aguirre Zamorano, Emma Beltrán Catalán, Enrique Calvo Aranda, M^a Luz García Vivar, Cristina Macía Villa, Sara Manrique Arijá, Alejandro Muñoz Jiménez, Marcos Paulino Huertas, José M^a Pego Reigosa, Delia Reina Sanz, Iñigo Rúa-Figueroa Fernández de Larrinoa y Jesús Sanz Sanz

Comité de Organización de Congresos

Juan J. Gómez-Reino Carnota, Jordi Gratacós Masmitjà y Ana Urruticoechea Arana

Comité Organizador Local del Congreso

Presidente: José Luis Andréu Sánchez

Vocales: Carlos Acebes Cachafeiro, Javier Bachiller Corral, Patricia E. Carreira Delgado, María Teresa González Hernández, Cristina Macía Villa, Ramón Mazzucchelli Esteban, María Teresa Navío Marco, Ana Pérez Gómez, Jesús Sanz Sanz y Virginia Villaverde García

Comité Científico del Congreso

Raquel Almodóvar González, José M^a Álvaro-Gracia Álvaro, José Luis Andréu Sánchez, Alejandro Balsa Criado, Emma Beltrán Catalán, Ricardo Blanco Alonso, Sagrario Bustabad Reyes, Patricia E. Carreira Delgado y Juan J. Gómez-Reino Carnota

Colaboradores CC: Trinidad Pérez Sandoval, Manuel Rubén Queiro Silva y José Andrés Román Ivorra

Comité de Evaluación

Raquel Almodóvar González, José María Álvaro-Gracia Álvaro, José Luis Andréu Sánchez, Isabel Balaguer Trull, Alejandro Balsa Criado, Emma Beltrán Catalán, Ricardo Blanco Alonso, Francisco Javier Blanco García, M^a Sagrario Bustabad Reyes, Vanesa Calvo del Río, Laura Cano García, Juan D. Cañete Crespillo, Patricia E. Carreira Delgado, Benigno Casanueva Fernández, Santos Castañeda Sanz, Iván Castellví Barranco, Eduardo Collantes Estévez, Héctor Corominas, Alfonso Corrales Martínez, M^a José Cuadrado Lozano, Jaime de Inocencio Arocena, Eugenio de Miguel Mendieta, Cristina Fernández Carballido, Jesús Alberto García Vadillo, Ángel María García Aparicio, Rosario García de Vicuña Pinedo, José A. Gómez Puerta, Carlos Manuel González Fernández, Nuria Guañabens Gay, Blanca Estela Hernández Cruz, M^a Dolores Hernández Sánchez, Gabriel Herrero-Beaumont Cuenca, Juan Carlos López Robledillo, Carlos Marras Fernández-Cid, Lourdes Mateo Soria, Ingrid Möller Parera, Jordi Monfort Faure, Antonio Naranjo Hernández, Esperanza Naredo Sánchez, Francisco Javier Narváz García, M^a Victoria Navarro Compán, Joan Miquel Nolla Solé, Ana Ortiz García, Eliseo Pascual Gómez, José María Pego Reigosa, Fernando Pérez Ruiz, José Javier Pérez Venegas, Javier Rivera Redondo, Elena Rodríguez Arteaga, Montserrat Romera Baurés, Íñigo Rúa-Figueroa Fernández de Larrinoa, Raimon Sanmartí Sala, Francisca Sivera Mascaró y Alejandro Souto Vilas.



Entidades participantes

PATROCINADORES PLATINO



PATROCINADORES ORO



COLABORADORES





Programa científico
MARTES 20 DE OCTUBRE





MARTES 20 DE OCTUBRE

15.45-16.15 **INAUGURACIÓN**

16.15-19.45 **JORNADA DE ACTUALIZACIÓN EN REUMATOLOGÍA Y TERTULIAS**

16.15-19.45 **JORNADA DE ACTUALIZACIÓN EN REUMATOLOGÍA**

PRIMERA PARTE

Moderadoras: **Tatiana Cobo Ibáñez.** Hospital Universitario Infanta Sofía
Trinidad Pérez Sandoval. Complejo Asistencial Universitario de León

16.15-16.35 **Valoración crítica de espondiloartritis axial no radiográfica**
Victoria Navarro Compán

Servicio de Reumatología. Hospital Universitario La Paz

16.35-16.55 **Visión actualizada de las miositis**
Albert Selva O'Callaghan

Sección de Enfermedades Autoinmunes Sistémicas. Hospital Universitari Vall d'Hebrón

16.55-17.15 **Permeabilidad intestinal**
Antonio Fernández Nebro

Servicio de Reumatología. Hospital Regional Universitario de Málaga

17.15-17.35 **Checkpoints en inmunoterapia**
Ángel María García Aparicio

Servicio de Reumatología. Hospital Virgen de la Salud

17.35-17.55 **EPID**

Juan José Alegre Sancho

Servicio de Reumatología. Hospital Universitario Dr. Peset

17.55-18.10 **Discusión**

SEGUNDA PARTE

Moderadores: **Miguel Ángel Abad Hernández.** Hospital Virgen del Puerto
Cristina Lajas Petisco. Hospital Universitario Clínico San Carlos

18.10-18.30 **¿Estamos sobreatando?**
Juan Mulero Mendoza

Servicio de Reumatología. Hospital Ruber Internacional

18.30-18.50 **Sistema nervioso central e inflamación**
José María Álvaro-Gracia Álvaro

Servicio de Reumatología. Hospital General Universitario Gregorio Marañón

18.50-19.10 **Infecciones importadas**
Ricardo Machado Xavier

Servicio de Reumatología. Hospital de Clínicas de Porto Alegre. Universidade Federal do Rio Grande do Sul. Porto Alegre, Brasil

19.10-19.30 **Células CAR-T**
Mi Kwon

Servicio de Hematología y Hemoterapia. Hospital General Universitario Gregorio Marañón

19.30-19.45 **Discusión**

16.15-17.15 **TERTULIA. EPIDEMIOLOGÍA BÁSICA PARA REUMATÓLOGOS**
Lucía Silva Fernández

Servicio de Reumatología. Complejo Hospitalario Universitario A Coruña

Objetivos: introducción a la Epidemiología y revisar cómo puede ayudar en nuestra actividad profesional.

17.15-18.15 **TERTULIA. NUEVAS TECNOLOGÍAS DE LA INFORMACIÓN CENTRADAS EN LA MEDICINA**

Moderador: **Miguel Ángel Belmonte Serrano**

Hospital General Universitario de Castellón

Ponente: **José Francisco García Llorente**

Reumatología. Hospital de Galdakao Usansolo

Objetivos: analizar las nuevas tecnologías de la información más relevantes y su posible impacto presente y futuro sobre nuestra práctica médica.

18.15-19.15 **TERTULIA. METROLOGÍA DE ESPONDILOARTRITIS AXIAL Y ARTRITIS PSORIÁSICA**
Raquel Almodóvar González

Unidad de Reumatología. Hospital Universitario Fundación Alcorcón

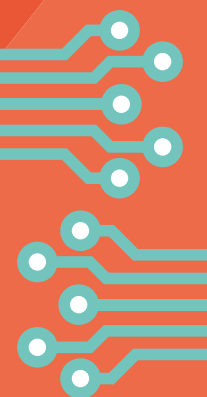
Objetivos: revisar los índices de evaluación de actividad de las espondiloartritis desde la perspectiva de su aplicación a la práctica clínica.

19.45-20.45 **SIMPOSIO SATÉLITE MSD (LAB)**





Programa científico
MIÉRCOLES 21 DE OCTUBRE





MIÉRCOLES 21 DE OCTUBRE

15.15-16.15 SIMPOSIO SATÉLITE LILLY (LAB)

16.15-17.15 MESAS REDONDAS, CÓMO TRATAR, ENCUENTRO CON EL EXPERTO Y TERTULIA

16.15-17.15 MESA. COMUNICACIONES ORALES I

Moderadores: **Carlos Acebes Cachafeiro.** Hospital General de Villalba
César Díaz Torné. Hospital de la Santa Creu i Sant Pau

16.15-17.00 Comunicaciones Orales

- Asociación de los anticuerpos anti-proteínas carbamiladas con mayor actividad e incapacidad funcional en los pacientes con artritis de reciente comienzo más jóvenes
- Costes de la enfermedad en pacientes con psoriasis y con artritis psoriásica. Estudio COEPSO
- An in silico, in vitro and clinical study – novel and repurposed drugs to block innate immune responses
- El papel de CXCL4, CXCL8 y GDF-15 en la esclerosis sistémica
- Tratamiento con Certolizumab en las uveítis refractarias secundarias a enfermedades inflamatorias inmunomediadas (IMID). Estudio multicéntrico nacional de 39 pacientes
- Risk factors associated with renal involvement in primary Sjögren's syndrome: data from the Spanish SJÖGRENSEER cohort

17.00-17.15 Discusión

16.15-17.15 CÓMO TRATAR. SÍNDROME DE SJÖGREN: ACTUALIZACIÓN EN PATOGENIA Y ABORDAJE DE LA SEQUEDAD OCULAR Y BUCAL

Moderador: **Joaquín Belzunegui Otano.** Hospital Universitario Donostia

Ponente: **Mónica Fernández Castro**
Servicio de Reumatología. Hospital Universitario Puerta de Hierro Majadahonda

Objetivos: repasar y actualizar la patogenia del síndrome; actualizar los conocimientos en el tratamiento de la sequedad ocular y bucal del síndrome de Sjögren.

16.15-17.15 MESA SER-LILLY

16.15-17.15 ENCUENTRO CON EL EXPERTO. LECTURA RADIOGRÁFICA SIMPLE

Moderador: **Carlos Manuel González Fernández.** Hospital General Universitario Gregorio Marañón

Ponente: **Jesús Sanz Sanz**
Servicio de Reumatología. Hospital Universitario Puerta de Hierro Majadahonda

Objetivos: transmitir que la Rx sigue siendo el examen de primera línea en el diagnóstico de las enfermedades reumáticas.

16.15-17.15 TERTULIA. MEDICINA PRIVADA

Moderador: **Marcos Alfredo Paulino Huertas.** Hospital General de Ciudad Real

Ponente: **Beatriz Yoldi Muñoz**
Unidad de Reumatología. Hospital Universitari Dexeus y Hospital El Pilar

Objetivos: analizar la situación de la Reumatología privada en España, las iniciativas que se plantean para su mejora e informar sobre el nuevo nomenclátor.

17.15-18.00 CONFERENCIA MAGISTRAL. DESCUBRIMIENTO DE LAS ONDAS GRAVITACIONALES: ENSEÑANZAS PARA LOS PROFESIONALES DE LA SALUD

Moderador: **José Luis Andréu Sánchez.** Hospital Universitario Puerta de Hierro Majadahonda

Ponente: **Alicia M. Sintés Olives**
Departamento de Física & IAC3. Universitat de les Illes Balears e Institut d'Estudis Espacials de Catalunya

18.00-19.30 MESAS REDONDAS Y ENCUENTRO CON EL EXPERTO

18.00-19.30 MESA. ARTRITIS REUMATOIDE I: IMAGEN, CLÍNICA, DESENLACES Y COMORBILIDADES

Coordinadora: **Dra. Mercedes Alperi López**

Moderadoras: **Mercedes Alperi López.** Hospital Universitario Central de Asturias
Mª Teresa Navío Marco. Hospital Universitario Infanta Leonor

18.00-18.25 Síndrome metabólico en artritis reumatoide
Miguel Ángel González-Gay Mantecón

Servicio de Reumatología. Hospital Universitario Marqués de Valdecilla

18.25-18.50 La resonancia nuclear magnética en la valoración de la artritis reumatoide

José Antonio Narváez García

Servicio de Radiología. Hospital Universitari de Bellvitge

18.50-19.10 Presentación oral de trabajos seleccionados

- Incidencia del primer evento cardiovascular en pacientes con enfermedad reumática inflamatoria crónica: datos prospectivos a 5 años del proyecto CARMA
- Estudio de asociación genómico de las erosiones en la artritis reumatoide: evidencia de mecanismos biológicos diferentes según estatus anti-CCP
- Utilidad de la ecografía para detectar enfermedad pulmonar intersticial en artritis reumatoide

19.10-19.30 Discusión



18.00-19.30 MESA. OSTEOPOROSIS: ¿QUÉ HAY DE NUEVO BAJO EL SOL?

Coordinador: Josep Blanch Rubió

Moderadores: Josep Blanch Rubió. *Hospital del Mar*
Ramón Mazzucchelli Esteban. *Hospital Universitario Fundación Alcorcón*

18.00-18.20 The gut-bone axis: how bacterial metabolites shorten the distance
Roberto Pacifici

Division of Endocrinology, Metabolism and Lipids. Emory University School of Medicine. Atlanta, USA

18.20-18.40 Más allá del hueso. Sarcopenia, "frailty"
Enrique Casado Burgos

Servicio de Reumatología. Hospital Universitari Parc Taulí

18.40-19.00 Nuevas terapias para la prevención de las fracturas por fragilidad. ¿Qué hay en el "pipeline"?

Javier del Pino Montes
Servicio de Reumatología. Hospital Universitario de Salamanca

19.00-19.15 Presentación oral de trabajos seleccionados

- Riesgo de infarto agudo de miocardio entre nuevos usuarios de bifosfonatos: un estudio de caso-control anidado
- Incidencia de fracturas clínicas por fragilidad en mujeres posmenopáusicas con artritis reumatoide. Estudio multicéntrico caso-control.

19.15-19.30 Discusión

18.00-19.30 MESA. ARTROPATIAS MICROCRISTALINAS

Coordinadora: Francisca Sivera Mascaró

Moderadores: Alejandro Prada Ojeda. *Hospital Universitario de Torrejón*
Francisca Sivera Mascaró. *Hospital General Universitario de Elda*

18.00-18.20 The kidney in gout and hiperuricemia
Austin Stack

Department of Nephrology. University Hospital Limerick and Graduate Entry Medical School. University of Limerick. Limerick, Ireland

18.20-18.40 La enfermedad cardiovascular y los tratamientos para la gota: ¿qué hay de nuevo?

Mariano Andrés Collado
Sección de Reumatología. Hospital General Universitario de Alicante

18.40-19.00 Guía SER de práctica clínica de gota
Fernando Pérez Ruiz

Servicio de Reumatología. Hospital Universitario Cruces

19.00-19.15 Presentación oral de trabajos seleccionados

- Prevalencia e influencia del tiempo de evolución en la cantidad de depósitos articulares y periarticulares de cristales de urato monosódico (UMS) detectados por ecografía en pacientes con artritis gotosa no tratada
- Arteriosclerosis carotídea y signos ecográficos de depósito de cristales de urato en gota: un estudio de asociación

19.15-19.30 Discusión

18.00-19.00 MESA SER-AMGEN/UCB. FRACTURAS POR FRAGILIDAD: CARGA, GESTIÓN Y OPORTUNIDADES

Moderadores: Dácia Cerdá Gabaroi. *Hospital de Sant Joan Despí Moisès Broggi*
Jesús Alberto García Vadillo. *Hospital Universitario de La Princesa*

18.00-18.25 Carga del paciente, coste económico y gestión de la enfermedad
Daniel Prieto Alhambra

Centre for Statistics in Medicine. NDORMS, Oxford University. UK

18.25-18.50 Experiencia de CatSalut, gestión y oportunidades
Xavier Surís Armangué

Sección de Reumatología. Hospital General de Granollers

18.50-19.00 Discusión

18.00-19.00 ENCUENTRO CON EL EXPERTO. PATOLOGÍA DEL PIE: LO QUE DEBEMOS SABER LOS REUMATÓLOGOS

Margarita Blanco Hontiyuelo y María del Pilar Macarrón Pérez
Servicio de Reumatología. Hospital Universitario Clínico San Carlos

María Luz González Fernández y Rosario Morales Lozano
Clínica Universitaria de Podología. Facultad de E. F. y Podología. Universidad Complutense de Madrid

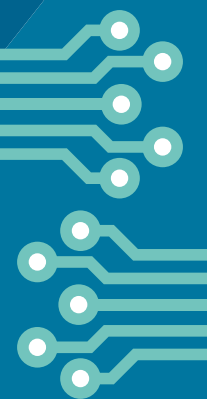
Objetivos: estudiar la afectación del pie centrada fundamentalmente en la patología reumática; revisar las recomendaciones de prevención de lesiones en los pies; manejo y ortesis.

19.30-20.30 SIMPOSIO SATÉLITE ABBVIE (LAB)





Programa científico
JUEVES 22 DE OCTUBRE





JUEVES 22 DE OCTUBRE

- 15.15-16.15 SIMPOSIO SATÉLITE GALÁPAGOS (LAB)**
EVOLUCIÓN HACIA LA INNOVACIÓN EN ARTRITIS REUMATOIDE
- 16.15-17.15 MESAS REDONDAS, ENCUENTRO CON EL EXPERTO Y TERTULIA**
- 16.15-17.15 MESA. INTERNATIONAL**
Coordinador: Juan J. Gómez-Reino Carnota
Moderadores: Alberto Díaz Oca. Hospital de Fuenlabrada
 Juan J. Gómez-Reino Carnota. Fundación Ramón Domínguez.
 Hospital Clínico Universitario de Santiago
- 16.15-16.40 How to treat RA patients when a tsDMARD has failed?**
Dr. Roberto Caporali
 Department of Rheumatology. Pini Hospital. University of Milan.
 Milan, Italy
- 16.40-17.05 EULAR points to consider for the development, evaluation and implementation of mobile health applications**
Aurélie Najm
 Institute of Infection, Immunity and Inflammation. College of Medical
 Veterinary and Life Sciences. University of Glasgow. Glasgow, UK
- 17.05-17.15 Discusión**
- 16.15-17.15 MESA. ENFERMEDADES REUMÁTICAS EN EL TRANSGÉNERO**
Coordinadora: Emma Beltrán Catalán
Moderadores: María Luz García Vivar. Hospital Universitario de Basurto
 Marta Valero Expósito. Hospital Universitario Ramón y Cajal
- 16.15-16.30 El transgénero: concepto y terminología**
Gilberto B. Pérez López
 Grupo GIDSEEN (Identidad y diferenciación sexual de la SEEN).
 Servicio de Endocrinología. Hospital La Luz Quirón Salud
- 16.30-16.45 Enfermedades reumáticas y transgénero: una revisión amplia ("scoping review")**
Eva Salgado Pérez
 Servicio de Reumatología. Complejo Universitario Hospitalario de Ourense
- 16.45-17.00 Lo que no sabemos de las enfermedades reumáticas en el transgénero**
Emma Beltrán Catalán
 Servicio de Reumatología. Hospital del Mar
- 17.00-17.15 Discusión**
- 16.15-17.15 MESA SER-PFIZER. NUEVO ABORDAJE EN EL MANEJO DE ENFERMEDADES AUTOINMUNES. PRESENTE Y FUTURO**
Moderadores: Paloma García de la Peña Lefebvre. Fundación Instituto Inmunes
 José Andrés Román Ivorra. Hospital Universitari i Politècnic La Fe
- 16.15-16.40 ¿Está cambiando la forma en que abordamos a nuestros pacientes? Nuevos objetivos en el abordaje de enfermedades autoinmunes**
Delia Reina Sanz
 Servicio de Reumatología. Hospital de Sant Joan Despí Moisès Broggi
- 16.40-17.05 Nuevos MoA y nuevas moléculas: presente y futuro**
José Luis Pablos Álvarez
 Servicio de Reumatología. Hospital Universitario 12 de Octubre
- 17.05-17.15 Discusión**
- 16.15-17.15 ENCUENTRO CON EL EXPERTO. NO TODA LA PATOLOGÍA OCULAR ES UVEÍTIS**
Moderadora: Esperanza Pato Cour. Hospital Universitario Clínico San Carlos
Ponente: Vanesa Calvo del Río
 Servicio de Reumatología. Hospital Universitario Marqués de Valdecilla
- Objetivos:** detectar perfiles clínicos de afectación ya que no toda afectación del ojo es uveítis. Existen otras patologías oculares que están relacionadas con las enfermedades reumáticas: epiescleritis / escleritis, ojo seco, neuropatías ópticas, etc... y que pueden ser el comienzo de la enfermedad reumática.
- 16.15-17.15 TERTULIA. BIG DATA Y MACHINE LEARNING**
Moderador: Isidoro González Álvaro. Hospital Universitario de La Princesa
Ponente: Sara Marsal Barril
 Servicio de Reumatología. Hospital Universitari Vall d'Hebrón
- Objetivos:** describir estas nuevas metodologías y analizar el impacto que pueden tener en la investigación biomédica y sobre nuestra práctica clínica.
- 17.15-18.00 CONFERENCIA MAGISTRAL. CÓMO VALORAR EL RIESGO**
Moderador: Juan J. Gómez-Reino Carnota. Fundación Ramón Domínguez.
 Hospital Clínico Universitario de Santiago
Ponente: Rocío García Retamero
 Departamento de Psicología Experimental. Facultad de Psicología.
 Universidad de Granada



18.00-19.30 MESAS REDONDAS Y ENCUENTRO CON EL EXPERTO

18.00-19.30 MESA. VASCULITIS SISTÉMICAS

Coordinadora: Susana Romero Yuste

Moderadores: Susana Romero Yuste. *Complejo Hospitalario Universitario de Pontevedra*
 Pendiente

18.00-18.20 Enfermedad relacionada con IgG4 en el diagnóstico diferencial de las aortitis

Carlos Marras Fernández-Cid

Servicio de Reumatología. Hospital Clínico Universitario Virgen de la Arrixaca

18.20-18.40 Vasculitis asociadas a enfermedades autoinmunes sistémicas: un reto diagnóstico y terapéutico

Francisco Javier Narváez García

Servicio de Reumatología. Hospital Universitari de Bellvitge

18.40-19.00 Actualización en enfermedad de Behçet

Ricardo Blanco Alonso

Servicio de Reumatología. Hospital Universitario Marqués de Valdecilla

19.00-19.15 Presentación oral de trabajos seleccionados

- Arteritis de células gigantes: una enfermedad con diferentes subtipos
- Tocilizumab en arteritis de Takayasu. Estudio nacional multicéntrico de 53 pacientes en práctica clínica

19.15-19.30 Discusión

18.00-19.30 MESA. ARTROSIS EN EL 2020

Coordinadora: Montserrat Romera Baurés

Moderadores: Santos Castañeda Sanz. *Hospital Universitario de La Princesa*
 Montserrat Romera Baurés. *Hospital Universitari de Bellvitge*

18.00-18.20 Factores implicados en la patogénesis de la artrosis

Estíbaliz Loza Santamaría

Instituto de Salud Musculoesquelética

18.20-18.40 Ejercicio físico y artrosis

Mariano Tomás Flórez García

Unidad de Rehabilitación. Hospital Universitario Fundación Alcorcón

18.40-19.00 News in the treatment of osteoarthritis

Margreet Kloppenburg

Department of Rheumatology. Leiden University Medical Center. Leiden, the Netherlands

19.00-19.15 Presentación oral de trabajos seleccionados

- Impacto del polimorfismo rs12107036 del gen TP63 en el fenotipo de artrosis de rodilla rápidamente progresiva. Datos de la Osteoarthritis Initiative
- El signo de la "Silla de Montar". Un nuevo signo ecográfico para artrosis

19.15-19.30 Discusión

18.00-19.30 MESA. LA VENTANA DE OPORTUNIDAD EN EL TRATAMIENTO DE LA ARTRITIS PSORIÁSICA: NUEVAS EVIDENCIAS Y ROL DE LAS NUEVAS RECOMENDACIONES DE MANEJO DE LA ENFERMEDAD

Coordinador: Rubén Queiro Silva

Moderadores: Rubén Queiro Silva. *Hospital Universitario Central de Asturias*
 Jesús Sanz Sanz. *Hospital Universitario Puerta de Hierro Majadahonda*

18.00-18.25 Enfermedad preclínica en artritis psoriásica: ¿una oportunidad para intervenir?

Juan Carlos Torre Alonso

Servicio de Reumatología. Hospital Monte Naranco

18.25-18.50 Una visión crítica de las nuevas recomendaciones ACR y EULAR de tratamiento de la artritis psoriásica

Juan D. Cañete Crespillo

Servicio de Reumatología. Hospital Universitari Clínic de Barcelona

18.50-19.10 Presentación oral de trabajos seleccionados

- Un mayor índice de masa corporal en artritis psoriásica se asocia con mayor actividad de la enfermedad a nivel articular y cutáneo, mayor deterioro de la calidad de vida y mayor discapacidad: resultados del estudio PsABio
- Alteración en los niveles de metilación y expresión génica asociados al riesgo cardiometabólico y la inmunidad en células T CD4+ de pacientes con artritis psoriásica
- Análisis de la supervivencia del tratamiento con fármacos inmunosupresores selectivos y de los factores predictores de falta de respuesta en pacientes con artritis psoriásica

19.10-19.30 Discusión



18.00-19.00 MESA SER-BOEHRINGER-INGELHEIM. AVANCES EN EL CONOCIMIENTO DE LAS NEUMOPATÍAS INTERSTICIALES ASOCIADAS A ENFERMEDADES AUTOINMUNES SISTÉMICAS

Moderadores: **Gema Bonilla Hernán.** *Hospital Universitario La Paz*
Iván Castellví Barranco. *Hospital Universitari de la Santa Creu i Sant Pau*

18.00-18.15 Qué sabemos de las neumopatías intersticiales fibrosantes
María Jesús Rodríguez Nieto
Servicio de Neumología. Hospital Universitario Fundación Jiménez Díaz

18.15-18.30 Relevancia de la neumopatía intersticial en las diferentes enfermedades autoinmunes sistémicas
Paloma García de la Peña Lefebvre
Fundación Instituto Inmunes

18.30-18.45 Evidencia científica actual en el manejo de las neumopatías en las enfermedades autoinmunes sistémicas
Carlos de la Puente Bujidos
Servicio de Reumatología. Hospital Universitario Ramón y Cajal

18.45-19.00 Discusión

18.00-19.00 ENCUENTRO CON EL EXPERTO. ANÁLISIS CRÍTICO DE LA LITERATURA

Objetivos: interpretación crítica de los resultados en la lectura de artículos. Identificación de los sesgos y limitaciones que nos podemos encontrar en la información científica.

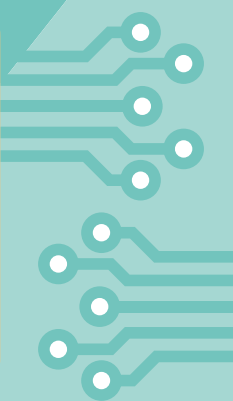
19.30-20.30 SIMPOSIO SATÉLITE PFIZER (LAB)





Sociedad Española de
Reumatología

Programa científico
VIERNES 23 DE OCTUBRE



Programa
con el patrocinio de:

janssen

PHARMACEUTICAL COMPANIES
of Johnson & Johnson



**VIERNES 23 DE OCTUBRE****15.15-16.15 SIMPOSIO SATÉLITE BMS (LAB)****16.15-17.15 MESAS REDONDAS Y TERTULIA****16.15-17.15 MESA. COMUNICACIONES ORALES II****Moderadores:** Javier Bachiller Corral. Hospital Universitario Ramón y Cajal
Mireia Moreno Martínez-Losa. Hospital Universitari Parc Taulí**16.15-17.00 Comunicaciones Orales**

- Patrones clínicos y curso evolutivo de los síndromes reumáticos inducidos por inhibidores de puntos de control (checkpoints). Estudio multicéntrico
- Grosor íntima-media carotídeo en artritis psoriásica: definiendo un nuevo punto de corte para riesgo cardiovascular alto
- 10 años evaluando a residentes: experiencia en el desarrollo de la ECOE CNE-SER
- Choroidal thickness measures and predicts the response to biological therapy in patients with ankylosing spondylitis
- Early monitoring of Infliximab serum trough levels predicts longterm therapy failure in patients with axial spondyloarthritis
- Evaluación cardiovascular estructurada mediante ecografía carotídea en gota: análisis de eventos en el seguimiento

17.00-17.15 Discusión**16.15-17.15 MESA. INVESTIGACIÓN BÁSICA: BASES DE LA AUTOINMUNIDAD EN REUMATOLOGÍA****Coordinadora:** María Eugenia Miranda Carús**Moderadores:** María Eugenia Miranda Carús. Hospital Universitario La Paz
Luis Rodríguez Rodríguez. Hospital Universitario Clínico San Carlos**16.15-16.40 Acción anti-inflamatoria y terapéutica de la serotonina y de las inmunoglobulinas intravenosas (IVIg) en macrófagos humanos**
Ángel Luis Corbí López

Biología molecular y celular. Centro de investigaciones biológicas. CSIC

16.40-17.05 Adenosina y metabolismo óseo
Aránzazu Mediero Muñoz

Servicio de Reumatología y Metabolismo Óseo. Hospital Universitario Fundación Jiménez Díaz

17.05-17.15 Discusión**16.15-17.15 MESA SER-ABBVIE. MEJORA CONTINUA DEL MANEJO DE PACIENTES CON ARTRITIS PSORIÁSICA****Moderadores:** Jordi Gratacós Masmitjà. Hospital Universitari Parc Taulí
Mercedes Morcillo Valle. Hospital de El Escorial**16.15-16.40 Retos en el manejo de la artritis psoriásica como una enfermedad multifacética****Felipe Julio Ramírez García**

Servicio de Reumatología. Hospital Universitari Clínic de Barcelona

16.40-17.05 De la teoría a la práctica a la hora de implementar mejoras concretas en cada hospital**Ángels Martínez Ferrer**

Servicio de Reumatología Hospital Universitario Dr. Peset

17.05-17.15 Discusión**16.15-17.15 TERTULIA. UNIDAD DE INVESTIGACIÓN SER****Coordinador:** Federico Díaz González

Servicio de Reumatología. Hospital Universitario de Canarias

Objetivos: analizar los proyectos de la UIFER, sus resultados y los principales retos futuros.**17.15-18.45 MESAS REDONDAS Y CÓMO TRATAR****17.15-18.45 MESA. SÍNDROME DE SJÖGREN, ESCLEROSIS SISTÉMICA Y MIOPATÍAS INFLAMATORIAS****Coordinador:** José Luis Andréu Sánchez**Moderadores:** José Luis Andréu Sánchez. Hospital Universitario Puerta de Hierro Majadahonda
Ernesto Trallero Araguás. Hospital Universitario Vall d'Hebrón**17.15-17.35 ¿Deberíamos usar índices de actividad en el síndrome de Sjögren?****José Carlos Rosas Gómez de Salazar**

Sección de Reumatología. Hospital Marina Baixa

17.35-17.55 Enfermedad pulmonar intersticial en la esclerosis sistémica: ¿antifibróticos o inmunosupresores? ¿agentes convencionales o terapia biológica?**Patricia E. Carreira Delgado**

Servicio de Reumatología. Hospital Universitario 12 de Octubre

17.55-18.15 Uso y abuso de los anticuerpos específicos de miositis**Laura Nuño Nuño**

Servicio de Reumatología. Hospital Universitario La Paz



18.15-18.30 Presentación oral de trabajos seleccionados

- Cohorte REMICAM de miopatías inflamatorias idiopáticas: comparación entre formas juveniles y del adulto
- Valoración de la arterioesclerosis subclínica en pacientes con síndrome de Sjögren primario

18.30-18.45 Discusión

17.15-18.45 MESA. IMAGEN: MIRANDO OTROS HORIZONTES

Coordinadora: Cristina Clara Macía Villa

Moderadores: Cristina Clara Macía Villa. Hospital Universitario Severo Ochoa
Ingrid Möller Parera. Instituto Poal de Reumatología

17.15-17.35 Lupus and ultrasound: what you are missing out for not looking

Emilio Fillippucci

Clínica Reumatologica. Università Politecnica delle Marche. Hospital Carlo Urbani. Jesi, Ancona, Italy

17.35-17.55 La ecografía en la artritis psoriásica pide su hueco

Diana Peiteado López

Servicio de Reumatología. Hospital Universitario La Paz

17.55-18.15 Actualización de pruebas de imagen en miopatías inflamatorias: cuál, cuándo, dónde y para qué

Iván Castellví Barranco

Servicio de Reumatología. Hospital Universitari de la Santa Creu i Sant Pau

18.15-18.30 Presentación oral de trabajos seleccionados

- Validez de la ecografía incluyendo arterias extracraneales en el diagnóstico de arteritis de células gigantes
- Clinical impact of musculoskeletal ultrasound on rheumatoid arthritis in routine clinical practice

18.30-18.45 Discusión

17.15-18.45 MESA. REUMATOLOGÍA: MÁS PRESENTE QUE NUNCA EN TIEMPOS DE LA COVID-19

Moderadores: José Campos Esteban. Hospital Universitario Puerta de Hierro Majadahonda

Ginés Sánchez Nievas. Complejo Hospitalario Universitario de Albacete

17.15-17.40 Incidencia y evolución de COVID-19 en enfermedades reumáticas autoinmunes

José Luis Pablos Álvarez

Servicio de Reumatología. Hospital Universitario 12 de Octubre

17.40-18.10 Terapias inmunomoduladoras y COVID-19

José Alfredo Gómez Puerta

Servicio de Reumatología. Hospital Universitari Clínic de Barcelona

18.10-18.30 Presentación oral de trabajos seleccionados

18.30-18.45 Discusión

17.15-18.15 CÓMO TRATAR. OSTEOPOROSIS: ACTUALIZACIÓN EN PATOGENIA Y ABORDAJE DEL PACIENTE COMPLEJO

Ramón Mazzucchelli Esteban

Unidad de Reumatología. Hospital Universitario Fundación Alcorcón

Objetivos: realizar un update de los nuevos conocimientos patogénicos de la enfermedad; repasar los tratamientos, incluidas las nuevas moléculas y las de próxima aprobación; enfoque especial hacia las estrategias del paciente complejo (fragilidad, multimorbilidad y fracturas múltiples).

17.15-18.15 MESA SER-SOBI. DIAGNÓSTICO Y MANEJO DE PACIENTES CON ARTRITIS REUMATOIDE Y COMPONENTE AUTO-INFLAMATORIO

Moderadores: Sagrario Bustabad Reyes. Hospital Universitario de Canarias Pendiente

17.15-17.30 Diagnóstico integral en pacientes con artritis reumatoide

Alejandro Muñoz Jiménez

Servicio de Reumatología. Hospital Universitario Virgen del Rocío

17.30-17.45 Clasificación de pacientes de artritis reumatoide basado en el mecanismo inmunológico

Gabriel Herrero-Beaumont Cuenca

Servicio de Reumatología. Hospital Universitario Fundación Jiménez Díaz y Hospital de Villalba

17.45-18.00 Sistémicos con artritis reumatoide: ¿es un nuevo subgrupo a tratar?

Carmelo Tornero Ramos

Servicio de Reumatología. Hospital General Universitario J.M. Morales Meseguer

18.00-18.15 Discusión

18.45-19.45 MESAS REDONDAS, CÓMO TRATAR, ENCUENTRO CON EL EXPERTO Y TERTULIA

18.45-19.45 MESA. CONSTRUYENDO EL FUTURO

Coordinador: Alejandro Balsa Criado

Moderadores: Alejandro Balsa Criado. Hospital Universitario La Paz
Antonio Gómez-Centeno. Hospital Universitari Parc Taulí

18.45-19.00 Factores pronósticos de recidiva en pacientes con AR y APs en remisión o baja actividad de la enfermedad durante el tratamiento biológico. Repercusión clínica de la inmunogenicidad, niveles séricos de calprotectina y ecografía doppler

José Inciarte Mundo

Servicio de Reumatología. Hospital Universitari Clínic de Barcelona

19.00-19.15 Calidad percibida de formación en ecografía musculoesquelética en los Servicios de Reumatología españoles

Juan Molina Collada

Servicio de Reumatología. Hospital General Universitario Gregorio Marañón



19.15-19.30 **Aplicabilidad de la inteligencia artificial en Reumatología, evidencia actual**

Isabel Morales Ivorra

Sección de Reumatología. Hospital de Igualada

19.30-19.45 **Discusión**

18.45-19.45 **MESA SER-NORDIC PHARMA. METOTREXATO: TODAVÍA EN PRIMERA LÍNEA EN EL TRATAMIENTO DE LA ARTRITIS REUMATOIDE**

Moderadores: **Sara Manrique Arija.** *Hospital Regional Universitario de Málaga*
Raimon Sanmartí Sala. *Hospital Universitari Clínic de Barcelona*

18.45-19.00 **¿Sigues siendo el metotrexato el gold standard en el inicio de tratamiento?**

Jesús Tornero Molina

Sección de Reumatología. Hospital Universitario de Guadalajara

19.00-19.15 **¿Cómo optimizar el tratamiento con metotrexato en la artritis reumatoide?**

Héctor Corominas

Servicio de Reumatología. Hospital Universitari de la Santa Creu i Sant Pau

19.15-19.30 **Metotrexato en combinación con FAME biológicos o inhibidores de JAK**

José Luis Andréu Sánchez

Servicio de Reumatología. Hospital Universitario Puerta de Hierro Majadahonda

19.30-19.45 **Discusión**

18.45-19.45 **CÓMO TRATAR. NEFRITIS LÚPICA: MANEJO PRÁCTICO**

Moderadora: **Elvira Díez Álvarez.** *Complejo Asistencial Universitario de León*

Ponente: **María Galindo Izquierdo**

Servicio de Reumatología. Hospital Universitario 12 de Octubre

Objetivos: revisar el tema de la nefritis lúpica a la luz de los nuevos conocimientos y los nuevos abordajes terapéuticos; aportar la visión experta en el tratamiento de esta compleja manifestación lúpica, es decir, aunar la evidencia publicada con la propia experiencia ("tips prácticos").

18.45-19.45 **ENCUENTRO CON EL EXPERTO. NO TODO LO QUE BRILLA EN RESONANCIA MAGNÉTICA ES ESPONDILOARTRITIS**

Moderador: **José Luis Álvarez Vega.** *Hospital Universitario de Badajoz*

Ponente: **Pedro Zarco Montejo**

Unidad de Reumatología. Hospital Universitario Fundación Alcorcón

Objetivos: ¿estamos sobre-diagnosticando? ¿Estamos considerando mucho de lo que brilla en RNM como una espondiloartritis y no lo es? ¿Qué es?

18.45-19.45 **TERTULIA. GESTIÓN**

Moderadora: **Rosario García de Vicuña.** *Hospital Universitario de La Princesa*

Ponentes: **José Javier Pérez Venegas**

Servicio de Reumatología. Hospital Universitario Virgen Macarena

José Andrés Román Ivorra

Servicio de Reumatología. Hospital Universitari i Politècnic La Fe

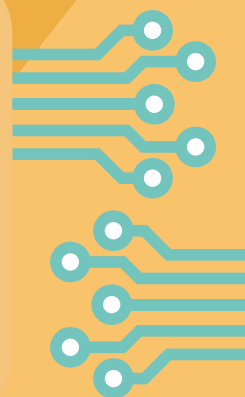
Objetivos: analizar los principales retos de la gestión clínica de las Unidades de Reumatología y las formas de abordarlos.

19.45-20.45 **SIMPOSIO SATÉLITE JANSSEN^(LAB). UNA VISIÓN GLOBAL: "DE LA CITOCINA AL PACIENTE"**





Programa científico
SÁBADO 24 DE OCTUBRE





SÁBADO 24 DE OCTUBRE

09.00-10.00 SIMPOSIO SATÉLITE KERN PHARMA (LAB)

10.00-11.30 MESAS REDONDAS, ENCUENTRO CON EL EXPERTO Y TERTULIA

10.00-11.30 MESA. ARTRITIS REUMATOIDE II: TRATAMIENTO

Coordinador: Raimon Sanmartí Sala

Moderadores: Francisco Javier Navarro Blasco. Hospital General Universitario de Elche
Fredeswinda Romero Bueno. Hospital Universitario Fundación Jiménez Díaz

10.00-10.25 Los "Patient Reported Out comes" (PRO) en la toma de decisiones terapéuticas en la artritis reumatoide

Isabel Castrejon Fernández

Servicio de Reumatología. Hospital General Universitario Gregorio Marañón

10.25-10.50 Los glucocorticoides sistémicos en el manejo y tratamiento de la artritis reumatoide establecida

Raimon Sanmartí Sala

Servicio de Reumatología. Hospital Universitari Clínic de Barcelona

10.50-11.10 Presentación oral de trabajos seleccionados

- El aumento de la frecuencia de células B reguladoras CD19+CD24^{hi}CD38^{hi} es un biomarcador de respuesta a metotrexato en artritis reumatoide precoz
- Auto-anticuerpos séricos frente a la proteína centromere protein F se asocian con la respuesta clínica a Infliximab en la artritis reumatoide
- Factores clínicos predictores de fallo múltiple a fármacos biológicos en pacientes con artritis reumatoide

11.10-11.30 Discusión

10.00-11.30 MESA. REUMATOLOGÍA PEDIÁTRICA

Coordinador: Juan Carlos López Robledillo

Moderadores: Juan Carlos López Robledillo. Hospital Infantil Universitario Niño Jesús
Natalia Palmou Fontana. Hospital Universitario Marqués de Valdecilla

10.00-10.25 Adultos con enfermedades reumáticas iniciadas en la infancia y adolescencia: ¿qué sabemos de ellos? ¿qué deberíamos saber?

Lorena Expósito Pérez

Servicio de Reumatología. Hospital Universitario de Canarias

10.25-10.50 Artritis juvenil y psoriasis: ¿qué puede aportarnos la ecografía musculoesquelética?

Paz Collado Ramos

Servicio de Reumatología. Hospital Universitario Severo Ochoa

10.50-11.10 Presentación oral de trabajos seleccionados

- Novedades en densitometría pediátrica: ajuste de Z score y TBS
- Hidrosadenitis supurativa como manifestación cutánea tardía en una serie de casos con déficit de mevalonato quinasa en tratamiento con Canakinumab
- Drug survival of systemic treatments in juvenil idiopathic arthritis

11.10-11.30 Discusión

10.00-11.30 MESA. ENFERMERÍA

Coordinadoras: Laura Cano García y Carmen Ordóñez Cañizares

Moderadoras: Laura Cano García y Carmen Ordóñez Cañizares. Hospital Regional Universitario de Málaga

10.00-10.20 Gestión de riesgos de las terapias biológicas. ¿Qué hacer desde la consulta de enfermería?

Ana Isabel Rodríguez Vargas

Servicio de Reumatología. Hospital Universitario de Canarias

10.20-10.40 Revisión vasculitis. Recomendaciones desde la consulta de enfermería

José María Martín Martín

Servicio de Reumatología. Hospital Universitario Nuestra Señora de la Candelaria

10.40-11.00 Actualización en enfermedades metabólicas óseas

Isabel Balaguer Trull

Servicio de Reumatología y Metabolismo Óseo. Hospital General Universitario de Valencia

11.00-11.15 Presentación oral de trabajos seleccionados

- Desarrollo de la consulta de enfermería de práctica avanzada en Reumatología en el abordaje multidisciplinar de las enfermedades inflamatorias mediadas por la inmunidad
- Utilidad de dispositivo automático para índice tobillobrazo en enfermedad arterial periférica en pacientes con artritis psoriásica en la consulta de enfermería de Reumatología

11.15-11.30 Discusión



10.00-11.00 MESA SER-AMGEN. TRATAMIENTO A LARGO PLAZO DE LA OSTEOPOROSIS. ¿EXISTE UNA ESTRATEGIA SECUENCIAL?

Moderadores: **Teresa González Hernández.** Hospital General Universitario Gregorio Marañón
Antonio Naranjo Hernández. Hospital Universitario de Gran Canaria Doctor Negrín

10.00-10.25 Revisión actualizada del tratamiento secuencial en osteoporosis. Manejo del paciente a largo plazo
Nuria Guañabens Gay

Servicio de Reumatología. Hospital Universitari Clínic de Barcelona

10.25-10.50 Pacientes con bajo, alto y muy alto riesgo de fracturas osteoporóticas. ¿Qué dicen las guías?

Laia Gifre Sala

Servicio de Reumatología. Hospital Universitari Germans Trias i Pujol

10.50-11.00 Discusión

10.00-11.00 ENCUENTRO CON EL EXPERTO. LOS AUTOANTICUERPOS EN LAS ENFERMEDADES AUTOINMUNES SISTÉMICAS

Moderadora: **M^a Angeles Aguirre Zamorano.** Hospital Universitario Reina Sofía
Ponente: **María José Cuadrado Lozano**
Servicio de Reumatología. Clínica Universidad de Navarra

Objetivos: revisar cuándo, cuáles y por qué solicitar auto-anticuerpos; ver su relación con la clínica; cuidar no realizar solicitudes y repeticiones excesivas.

10.00-11.00 TERTULIA. JOVREUM Y EMEUNET

Moderadora: **Zulema Rosales.** Hospital Universitario Clínico San Carlos
Ponentes: **Diego Benavent Núñez**
Servicio de Reumatología. Hospital Universitario La Paz
David Castro Corredor
Servicio de Reumatología. Hospital General Universitario de Ciudad Real

Objetivos: revisar las actividades realizadas y los proyectos; analizar formas de lograr una mayor integración y presencia en EMEUNET y ver la forma de favorecer la actividad investigadora de jóvenes reumatólogos.

11.30-13.00 MESAS REDONDAS, ENCUENTRO CON EL EXPERTO Y TERTULIA

11.30-13.00 MESA. ESPONDILOARTRITIS: CLÍNICA, DESENLACES Y COMORBILIDADES

Coordinadora: **Ana Urruticoechea Arana**
Moderadoras: **Laura González Hombrado.** Hospital Universitario del Tajo
Ana Urruticoechea Arana. Hospital Can Misses

11.30-11.55 Implicaciones del HLA-B27 en el fenotipo de la espondiloartritis axial
Marta Arévalo Salaet
Servicio de Reumatología. Hospital Universitari Parc Taulí

11.55-12.20 Spondyloarthritis and intestinal affection

Francesco Ciccia

Section of Rheumatology. Università degli Studi della Campania. L. Vanvitelli. Naples, Italy

12.20-12.40 Presentación oral de trabajos seleccionados

- ¿Puede el momento de aparición de la uveítis predecir diferencias en el pronóstico de la espondiloartritis? Datos del registro REGISPONSER
- Incidencia, tendencia y factores asociados a infección tuberculosa en pacientes con espondiloartritis en España. (Estudio TREND-EspA)
- Radiographic progression in patients with axial spondyloarthritis under treatment with TNF inhibitors. Data from REGISPONSERBIO (Spanish Register of Biological Therapy in Spondyloarthritis)

12.40-13.00 Discusión

11.30-13.00 MESA. LUPUS ERITEMATOSO SISTÉMICO Y SÍNDROME ANTIFOSFOLÍPIDO

Coordinador: **José M^a Pego Reigosa**

Moderadores: **José M^a Pego Reigosa.** Complejo Hospitalario Universitario de Vigo
Ana Pérez Gómez. Hospital Universitario Príncipe de Asturias

11.30-11.50 Desenlaces y necesidades no cubiertas en lupus: datos aportados por los registros
Jaime Calvo Alén

Servicio de Reumatología. Hospital Universitario de Araba

11.50-12.10 New developments in research on diagnosis and treatment of antiphospholipid syndrome

12.10-12.30 Recomendaciones SER sobre la prevención de infección en las enfermedades autoinmunes sistémicas
Íñigo Rúa-Figueroa Fernández de Larrinoa

Servicio de Reumatología. Hospital Universitario de Gran Canaria Dr. Negrín

12.30-12.45 Presentación oral de trabajos seleccionados

- Proprotein convertase subtilisin/Kexin Type 9 en pacientes con lupus eritematoso sistémico
- Factores implicados en la mortalidad del lupus eritematoso sistémico en España en el siglo XXI: datos del registro RELESSER

12.45-13.00 Discusión



11.30-13.00 MESA. DOLOR

Coordinador: Javier Rivera Redondo

Moderadores: Benigno Casanueva Fernández. Hospital Universitario Marqués de Valdecilla

Virginia Villaverde García. Hospital Universitario de Móstoles

11.30-11.55 Factor de crecimiento nervioso y citoquinas. ¿Es también la fibromialgia una patología inflamatoria?

Miriam Almirall Bernabé

Servicio de Reumatología. Hospital Universitari Vall d'Hebrón

11.55-12.20 Documento SER sobre fibromialgia 2020. Principales conclusiones
Javier Rivera Redondo

Servicio de Reumatología. Hospital General Universitario Gregorio Marañón

12.20-12.40 Presentación oral de trabajos seleccionados

- Prevalencia de la sensibilidad al gluten no celiaca en una cohorte de pacientes con fibromialgia de una unidad hospitalaria especializada
- Quantifying the placebo effect after intra-articular injections. Implications for trials and practice
- Caracterización de pacientes afectas de fibromialgia con o sin síndrome de hiperlaxitud articular

12.40-13.00 Discusión

11.30-12.30 ENCUENTRO CON EL EXPERTO. MANEJO DEL TRATAMIENTO DE PACIENTES REUMÁTICOS CON COMORBILIDADES

Moderadora: Concepción Delgado Beltrán. Hospital Clínico Universitario Lozano Blesa

Ponente: Julio Antonio Medina Luezas

Sección de Reumatología. Hospital Clínico Universitario de Valladolid

Objetivos: manejo coordinado de las comorbilidades más frecuentes que nos encontramos en nuestros pacientes con enfermedades reumáticas (infecciones, riesgo cardiovascular, et...). Criterios de derivación a niveles de atención primaria.

11.30-12.30 TERTULIA. DOCENCIA PREGRADO

Moderador: Enrique Raya Álvarez. Hospital Universitario San Cecilio

Ponente: Francisco Javier de Toro Santos

Servicio de Reumatología. Complejo Hospitalario Universitario A Coruña

Objetivos: analizar los principales retos de la enseñanza de grado en Reumatología en España y la elaboración del Plan Docente en Reumatología.

13.00-14.00 LO MEJOR DEL AÑO EN INVESTIGACIÓN BÁSICA Y CLÍNICA

Moderadores: José María Álvaro-Gracia Álvaro. Hospital General Universitario Gregorio Marañón

Patricia E. Carreira Delgado. Hospital Universitario 12 de Octubre

13.00-13.25 Investigación básica

Francisco Javier Blanco García

Servicio de Reumatología. Complejo Hospitalario Universitario A Coruña

13.25-13.50 Investigación clínica

Joan Miquel Nolla Solé

Servicio de Reumatología. Hospital Universitari de Bellvitge

13.50-14.00 Discusión

14.00-14.15 CLAUSURA





INFORMACIÓN GENERAL



INFORMACIÓN SESIONES PROGRAMA CIENTÍFICO

ENCUENTROS CON EL EXPERTO

60 minutos

Encuentros de carácter informal con expertos en las materias que cada una de estas actividades trata.

MESAS REDONDAS

60 ó 90 minutos

Exposición y presentaciones de ponencias organizadas por patologías para dar a conocer las novedades sobre las mismas.

En las mesas redondas de 90 minutos también se presentan trabajos originales de los congresistas elegidos como comunicaciones orales, por parte del Comité Científico del Congreso, por su calidad e interés científico.

CONFERENCIAS MAGISTRALES

45 minutos

Presentación de un tema por un experto con amplios conocimientos y experiencia sobre éste, abordándolo desde varios puntos de vista, definiéndolo y llegando a conclusiones.

MESAS SER-INDUSTRIA PARTICIPANTE

60 minutos

Colaboración de la Sociedad Española de Reumatología y la industria farmacéutica para la divulgación científica de algún aspecto de interés de la Reumatología. La mesa forma parte del programa científico del Congreso no siendo un espacio destinado a la promoción de productos del laboratorio participante.

TERTULIAS

60 minutos

Espacios para el debate, coordinados por un reumatólogo, que cuenta con la colaboración de otros compañeros de la misma o distinta especialidad, sobre temas de interés para la Reumatología.

CÓMO TRATAR

60 minutos

Espacios enfocados a la práctica clínica habitual en las principales enfermedades reumáticas.

POSTERS

Se podrá acceder a todos los *posters* aceptados a través de la página del Congreso habilitada con acceso restringido

PROGRAMA COMERCIAL LABORATORIO(LAB)

SIMPÓSIO SATÉLITE

60 minutos

Espacio exclusivo para los laboratorios. Son éstos los que deciden los participantes y temas de los que tratará, siendo la Sociedad Española de Reumatología completamente ajena al contenido del mismo.





COMPROMETIDOS CON EL
FUTURO DE LA INMUNOLOGÍA
POR UNA

VIDA EN CALMA

En Janssen trabajamos cada día para que las enfermedades
inflamatorias inmunomediadas sean cosa del pasado

EM-18750 - Septiembre 2019

janssen  Immunology

PHARMACEUTICAL COMPANIES OF *Johnson & Johnson*

XLVI
CONGRESO NACIONAL
DE LA SOCIEDAD ESPAÑOLA DE REUMATOLOGÍA



#SER2020

Programa
con el patrocinio de:

janssen

PHARMACEUTICAL COMPANIES
OF *Johnson & Johnson*



Secretaría técnica

INFORMACIÓN GENERAL

SOCIEDAD ESPAÑOLA DE REUMATOLOGÍA

C/ Marqués del Duero, 5 - 1ª

28001 Madrid

Tel: 91 576 77 99 / Fax: 91 578 11 33

ser@ser.es / www.ser.es

Agencia de viajes

INSCRIPCIONES

UNIONTOURS

C/ Galileo, 306-308

08028 Barcelona

Tel: 93 419 20 30 / Fax: 93 430 61 93

uniontours@uniontours.es



Sociedad Española
de Reumatología



@SEReumatología

ON-LINE