

# ¡No te lo pierdas!



## EDITORIAL

Queridos compañer@s reumatólogos, jóvenes y no tan jóvenes. Aquí llega la nueva edición de nuestra Newsletter, coincidiendo como es habitual, con el congreso ACR 2019.

Para los pocos ratos libres que la ciencia nos permita, encontraréis en el interior información sobre qué visitar en Atlanta y algunas fotos de nuestro último encuentro en el EULAR. Además, os ponemos al día sobre las ofertas educativas que puedan ser de vuestro interés en los próximos meses.

Esperamos que disfrutéis, tanto del congreso (si estáis entre los afortunados que podrán asistir), como de este número de nuestra newsletter.

Como siempre, cualquier feedback, comentario, sugerencia o contribución para futuras ediciones será bienvenido.

*El Comité de Newsletters de Jovreum*

## Índice

	Pág
Jovreum .....	2
Atlanta .....	3
Estate a la última .....	6
Pacientes .....	26
Entrevistas .....	29
Redes Sociales .....	31
Tablón de anuncios .....	32

*This information is brought to you by JovReum and is not sponsored by, nor a part of, the American College of Rheumatology.*

# BIENVENIDOS A JOVREUM

**Jovreum** (Jóvenes en Reumatología) es el grupo de especial interés de la SER para jóvenes profesionales trabajando en el ámbito de la Reumatología (reumatólogos, investigadores y otros profesionales relacionados). Buscamos crear una red que permita el intercambio de información, ideas y experiencias, así como fomentar necesidades específicas en ámbitos formativos, laborales, de investigación o colaborativos.

Hasta el momento contamos con 112 miembros, pero crecemos cada día!



n = 112



Realizamos 3 boletines al año, coincidiendo con los principales congresos: SER, EULAR y ACR y solemos incluir revisiones de los trabajos que nos han parecido más interesantes e información que consideramos útil para todos los participantes. Además, organizamos actividades durante los congresos enfocadas a conocernos y a generar nuevos lazos entre jóvenes reumatólogos.

Esperamos que os guste y no dudéis en uniros a nosotros!

Comité editorial de Newsletter:

Cristina Pijoan Moratalla & Boris Blanco Cáceres



# ¿QUÉ HACER EN ATLANTA?

La “joya del sur” de EEUU



**Museo de los derechos Civiles:** Podrás recorrer la historia de la segregación, de las leyes Jim Crow y de los primeros movimientos hacia la justicia e igualdad (desde Rosa Park hasta la marcha de Washington).

**Dirección:** 100 Ivan Allen Jr Blvd NW, Atlanta, GA 30313

**Horarios:** 10:00 a.m. a 5:00 p.m. - Domingos desde 12am

**Admisión:** \$15



**Little Five Points:** Es un barrio colorido, lleno de grafitis, tiendas de discos, de ropa vintage y de restaurantitos cool donde poder descansar un poquito y engordar unos kilillos.

**Coca Cola World**: El reino de Coca Cola, es un museo que cuenta la historia de la bebida más famosa del mundo, con miles de piezas de merchandising muy chulas, la fórmula secreta (bueno, casi toda la fórmula secreta) y cómo no, donde podrás probar unos cuantos vasos de ese líquido adictivo. El museo se encuentra en Atlanta porque la **Coca Cola se inventó aquí**, en 1886 en una pequeña farmacia de la ciudad...y no, lo de que en un principio era verde es una leyenda urbana.

**Dirección:** 121 Baker St NW, Atlanta, GA 30313

**Horarios:** Todos los días de 10:00 a.m. a 5:00 p.m.

**Admisión:** \$13



**Visitar los estudios de la CNN**: El tour consiste en recorrer los headquarters de una de las emisoras de televisión más importantes del mundo. Te enseñan cómo se realiza un telediario, puedes ver el "behind the scenes" y si tienes suerte, puedes incluso asistir a una emisión en directo.

**Dirección:** 190 Marietta St NW, Atlanta, GA 30303

**Días y Horarios:** Todos los días de 09:00 a.m. a 5:00 p.m.

**Admisión:** \$15



# CURIOSIDADES



Antes de ser nombrada Atlanta, esta ciudad se llamó originalmente Terminus y luego Marthaville. Es la capital del estado de Georgia en los Estados Unidos y su área metropolitana tiene una población estimada de más de 5,9 millones de personas.

- El símbolo de Atlanta es la mitológica ave "Phoenix".
- Sus equipos deportivos son:
- Equipo de béisbol: Los Bravos de Atlanta.
- Equipo de fútbol americano: Los Halcones de Atlanta.



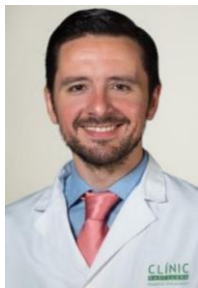
**Martin Luther King**, el portavoz del movimiento para los derechos civiles de los afroamericanos, nació y creció en Atlanta. Es una de las figuras más importantes de la historia reciente de Estados Unidos y pudimos visitar un Museo que recorre toda su vida (y la del camino hacia la igualdad del pueblo afroamericano), la iglesia donde era pastor, su casa y una exposición donde nos contaron más sobre la vida y el legado de este gran hombre.





## Beatriz Tejera

Reumatóloga en el Hospital Universitario Insular de Gran Canaria. Especial interés en las enfermedades autoinmunes sistémicas, y en especial, por el lupus eritematoso sistémico.



## Sebastián Rodríguez

Reumatólogo adjunto en el servicio de Reumatología del Hospital Universitario de la Princesa. Diplomado en Bioestadística por la Universidad Autónoma de Barcelona y doctorando en la Universidad Autónoma de Madrid. Su investigación se centra en el estudio de distintos desenlaces en Artritis Reumatoide y especialmente en la vacunación en pacientes en tratamiento inmunomodulador. Es miembro de grupo de trabajo de Farmacovigilancia de la SER y del Country Liaison subgroup de EMEUNET

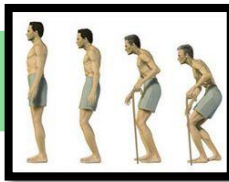
Fecha	ID +	Tipo	Título	Autores
Dom 10 9-11h	36	<b>P</b>	Discovery, Verification and Validation of Rheumatoid Arthritis Activity Monitoring Biomarkers	Gonzalez-Rodriguez L (España)
Dom 10 9-11h	183	<b>P</b>	Exploring heterogeneity in Rheumatoid Arthritis: Patient Profiling Through Principal Component and Cluster Analysis of the BRASS Registry	Curtis J (USA)
Dom 10 9-11h	469	<b>P</b>	Location and Size of Affected Joints Are Useful to Predict Prognosis of Patients with Rheumatoid Arthritis	Nishijama S (Japón)
Dom 10 14.30-16h	848	<b>C</b>	Risk of Serious Infection with Long-Term Use of Low-Dose Glucocorticoids in Patients with Rheumatoid Arthritis	George M (USA)
Dom 10 14.30-16h	841	<b>C</b>	Elevation of Anti-Citrullinated Protein Antibodies Prior to Rheumatoid Arthritis Onset and Risks for Developing Chronic Obstructive Pulmonary Disease or Asthma	Zaccardelli A (USA)
Dom 10 16.30-18h	929	<b>C</b>	Efficacy and Safety of Fenebrutinib, a BTK Inhibitor, Compared to Placebo in Rheumatoid Arthritis Patients with Active Disease Despite TNF Inhibitor Treatment: Randomized, Double Blind, Phase 2 Study	Cohen S (USA)
Lun 11 9-11h	1345	<b>P</b>	Are there Differences in Efficacy and Safety of Biological Disease-modifying Antirheumatic Drugs Between Elderly-onset and Young-onset Rheumatoid Arthritis?	Jinno S (Japón)
Lun 11 16.30-18h	1901	<b>C</b>	Serious Infections in Offspring Exposed in Utero to Non-TNFi Biologics and Tofacitinib	Vinet E (Canadá)
Mar 12 9-11h	2298	<b>P</b>	Interstitial Lung Disease Is Associated with Distinct Fine Specificities of Anti-Carbamylated Peptide/Protein Antibodies in Rheumatoid Arthritis	Castellanos-Moreira R (España)
Mar 12 9-11h	2334	<b>P</b>	Is Cardiovascular Risk and Mortality in Rheumatoid Arthritis Compared to Diabetes Mellitus and the General Population Overestimated?	Logstrup B (Dinamarca)
Mie 13 11-12.30h	2911	<b>C</b>	A Randomised, Open Labelled Clinical Trial to Investigate Synovial Mechanisms Determining Response – Resistance to Rituximab versus Tocilizumab in Rheumatoid Arthritis Patients Failing TNF Inhibitor Therapy	Humby F (UK)
Mie 13 11-12.30h	2906	<b>C</b>	DMARD-free Remission in Established Rheumatoid Arthritis: 2 Year Results of the TARA Trial	Van Mulligen (Países Bajos)

**P**: Póster

**C**: Comunicación oral


: Sociedad Española de Reumatología

: Jovreum



## Fernando Lozano

Licenciado en Medicina por la Universidad de Sevilla (2007-2013).  
Residencia realizada en Hospital Universitario 12 de Octubre de Madrid (2014-2018), donde trabaja en la actualidad.  
Especial interés en espondiloartritis y enfermedades autoinmunes sistémicas.

Fecha	ID +	Tipo	Título	Autores
Dom 10 9-11h	572	P	Early Recognition of Patients with Axial Spondyloarthritis by Using a Practical Referral System – Evaluation of the Recently Proposed 2-step Strategy	Baraliakos X (Alemania)
Dom 10 9-11h	588	P	The Gut Entesis Axis Coming into Focus with the Description of Enriched Enteseal Resident Mucosal Associated Invariant T-cells (MAITs) Capable of IL17A and TNF Production	Cuthbert R (Reino Unido)
Dom 10 9-11h	589	P	Smoking, Alcohol Intake and Body Mass Index in Prediction of Disease Activity over Time in Early Axial Spondyloarthritis – Results from the SPondyloArthritis Caught Early (SPACE) Cohort	Exarchou S (Suecia)
Dom 10 9-11h	615	P	Effects of NSAIDs and TNF Inhibitors on Cardiovascular Events in Ankylosing Spondylitis: A Systematic Review and Meta-Analysis	Karmacharya P (EEUU)
Dom 10 9-11h	627	P	Metabolomics Screening in Axial Spondyloarthritis: Identifying Potential Biomarkers	Stahly A (EEUU)
Dom 10 9-11h	635	P	Association Between Radiographic Progression and Cardiovascular Risk in Spondyloarthritis: Data from CoSpaR REGISTRY	 Ladehesa-Pineda ML (España)
Dom 10 14.30-16h	855	C	Which Magnetic Resonance Imaging Lesions of the Sacroiliac Joints Are of Diagnostic Value for Axial Spondyloarthritis?	Baraliakos X (Alemania)
Dom 10 14.30-16h	856	C	MRI of the Sacroiliac Joints in Athletes: Do Semi-axial Slices Added to Standard Semi-coronal Scans Facilitate Recognition of Non-specific Bone Marrow Edema?	Weber U (Dinamarca)
Lunes 11 9-11h	1014	P	Regulatory Role of IL-23 and Its Receptor System in Spondyloarthritis and Its Therapeutic Relevance in anti-IL-17 Failure Patients	Raychaudhuri (EEUU)
Lunes 11 9-11h	1478	P	Systematic Literature Review and Network Meta-Analysis Comparing Incidence of Uveitis and IBD in Axial Spondyloarthritis Patients Treated with Anti-TNF versus Anti-IL17A in Placebo Controlled Randomized Trials	Roche D (Francia)
Lunes 11 14.30-16h	1819	C	The Ankylosing Spondylitis Disease Activity Score Reflects and Predicts Response to Biologic Treatment in Axial Spondyloarthritis Patients with Coexistent Fibromyalgia Compared to the Bath Ankylosing Spondylitis Disease Activity Index	Sacks S (Reino Unido)

P: Póster

C: Comunicación oral



: Sociedad Española de Reumatología



: Jovreum



## Dalifer Freites

Especialista en Reumatología. Residencia realizada en el Hospital Universitario Clínico San Carlos de Madrid (2013-2017), donde trabaja en la actualidad en el departamento de investigación, participando en distintos proyectos relacionados con Artritis Reumatoide y Espondiloartropatías.

Fecha	ID +	Tipo	Título	Autores
Do 10/11 9-11:00h	437	P	Is There Any Relationship Between Cardiovascular Comorbidity and a Patient-Acceptable Symptom State in Psoriatic Arthritis?	Rubén Queiro (España)
Do 10/11 9-11:00h	602	P	Comparison of Men and Women with Axial Spondyloarthritis in the US-Based Corrona Psoriatic Arthritis/Spondyloarthritis (PsA/SpA) Registry	Philip Mease (USA)
Lu 11/11 9-11:00h	1009	P	PDE4 Inhibition Could Improve Endothelial and Adipose Tissue Dysfunction Associated with Psoriatic Arthritis, Key Processes in Cardiovascular Disease	Ivan Arias de la Rosa (España)
Lu 11/11 9-11:00h	1546	P	Effectiveness and Retention Rate of Secukinumab for Psoriatic Arthritis and Axial Spondyloarthritis: Real-life Data from the Italian LORHEN Registry	Roberto Caporali (Italia)
Lu 11/11 9-11:00h	1550	P	Ixekizumab Demonstrates Consistent Improvement up to Week 108 in Psoriatic Arthritis Across Individual ACR Components for Patients Naïve to Biologic DMARDs or with Previous Inadequate Response to TNF Inhibitors	Anthony Turkiewicz (Reino Unido)
Mar 12/11 9-11:00h	2132	P	Complement Component 3 as Biomarker of Cardiometabolic Risk in Rheumatic Diseases: Rheumatoid Arthritis, Ankylosing Spondylitis, Psoriatic Arthritis and Systemic Lupus Erythematosus	Ivan Arias de la Rosa (España)
Mar 12/11 9-11:00h	2445	P	Enthesitis, Dactylitis, and Axial Disease in Psoriatic Arthritis (PsA): Impact on Patient Quality of Life and Work Productivity	Jessica Walsh (USA)
Mar 12/11 9-11:00h	2482	P	Differences and Similarities According to Gender in Patients with Psoriatic Arthritis Initiating Biological Therapy	Diego Benavent (España)
Mar 12/11 9-11:00h	2492	P	Efficacy and Safety of Disease-Modifying Drugs in Psoriatic Arthritis (PsA): A Systematic Literature Review	Andreas Kerschbaumer (Austria)
Mier 13/11 9-10:30h	2877	C	Safety and Efficacy Results from the Open Label Extension of a Phase 2 Trial of Risankizumab, a Selective IL-23p19 Inhibitor in Patients with Active Psoriatic Arthritis	Kim Papp (Canada)

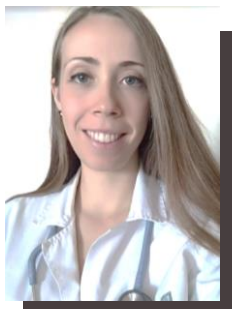
**P:** Póster

**C:** Comunicación oral

: Sociedad Española de Reumatología

: Jovreum





## Irene Calabuig

Residente de 3º año en el Hospital General Universitario de Alicante. Especial interés en artritis microcristalinas y ecografía. Miembro de GEACSER.



## Luis Torrens

Licenciado en Medicina por la Universidad de Salamanca. Residente de 4º año en el Hospital General Universitario Gregorio Marañón. Especial interés en Artritis por microcristales, ecografía musculoesquelética, enfermedades autoinmunes y capilaroscopia periungueal.

Fecha	ID +	Tipo	Título	Autores
Dom 10 9-11h	328	<b>P</b>	Adverse Events During Colchicine Use: A Systematic Review and Meta-Analysis of Randomized Controlled Trial Events	Stewart S (Nueva Zelanda)
Dom 10 9-11h	336	<b>P</b>	Treating Gout to Target Entails Renoprotective Effect in Patients with Moderate Chronic Kidney Disease	Calvo-Aranda E (España)
Dom 10 9-11h	349	<b>P</b>	Carotid Atherosclerosis and Sonographic Signs of Urate Crystal Deposits in Patients with Gout: An Association Study	Calabuig I (España)
Dom 10 9-11h	364	<b>P</b>	Calcium Pyrophosphate Crystal Arthritis During Hospitalizations: A Prospective, Crystal-Proven Case Series	Ranieri L (España)
Dom 10 16.30-18h	898	<b>C</b>	Ultrasound Demonstrates Rapid Reduction of Crystal Depositions During a Treat-to-target Approach in Gout Patients: Two-year Results from a Longitudinal, Observational Study (NOR-GOUT)	Hammer H (Noruega)
Dom 10 16.30-18h	900	<b>C</b>	Serum Urate Lowering with Allopurinol Improves Endothelial Function in Young Adults	Gaffo A (EEUU)
Lun 11 9-11h	1225	<b>P</b>	Limits of Detection of Monosodium Urate Crystals in Synovial Fluid by Ultrasound	FitzGerald J (EEUU)
Lun 11 9-11h	1227	<b>P</b>	A Neutrophil Signature Is Strongly Associated with Cardiovascular Risk in Gout	Vedder (Países Bajos)
Mar 12 16.30-18h	2834	<b>C</b>	Assessing the Risk of Gout with Sodium Glucose Co-Transporter-2 Inhibitors: A Population-Based Cohort Study	Fralick M (Canadá)
Mar 12 16.30-18h	2838	<b>C</b>	The First Phase 2a Proof-of-Concept Study of a Selective NLRP3 Inflammasome Inhibitor, Dapansutrile™ (OLT1177™), in Acute Gout	Jansen T (Países Bajos)

**P**: Póster

**C**: Comunicación oral

: Sociedad Española de Reumatología

: Jovreum



## Valentina Emperiale

Graduada en Medicina por la Pontificia Universidad Católica de Chile (2008-2014). Internado en Reumatología en Rheumazentrum Baden-Baden, Ruprecht-Karls-Universität Heidelberg (2014).

Residente de Reumatología de 4º año del Hospital Universitario Príncipe de Asturias (Alcalá de Henares, Madrid). Especial interés en espondiloartritis/artritis psoriásica y enfermedades autoinmunes sistémicas.

Fecha	ID	Tipo	Título	Autores
Dom 10/11	716	P	Looking for a “Very Early” nailfold capillaroscopic Pattern: Specific alterations of nailfold capillaries may precede the validated Scleroderma-Patterns in Systemic Sclerosis Patients	Pendolino (Italy)
Dom 10/11 14,30 – 16,30h	863 GWCC Building B, B312-B314	C	Tofacitinib in Early Diffuse Cutaneous Systemic Sclerosis— Results of Phase I/II Investigator-Initiated, Double-Blind Randomized Placebo-Controlled Trial	Khanna (USA)
Do 10/11 (14:30-16:00)	865 GWCC Building B, B312-B314	C	Safety and Efficacy of Lenabasum at 21 Months in an Open-Label Extension of a Phase 2 Study in Diffuse Cutaneous Systemic Sclerosis Subjects	Spiera (USA)
Do 10/11 (14:30-16:00)	866 GWCC Building B, B312-B314	C	Evaluation of the Highly Selective Endothelin a Receptor Antagonist Zibotentan in Systemic Sclerosis Associated Chronic Kidney Disease	Stern (UK)
Do 10/11 (14:30-16:00)	867 GWCC Building B, B312-B314	C	Safety and Efficacy of B-cell Depletion with Rituximab for the Treatment of Systemic Sclerosis-associated Pulmonary Arterial Hypertension in a Multi-center NIH Clinical Trial	Nicolls (USA)
Lu 11/11	1070	P	Cytokine Signatures Differentiate Systemic Sclerosis Patients at High versus Low Risk for Pulmonary Arterial Hypertension	Kolstad (USA)
Lu 11/11	1653	P	Efficacy and Safety of Romilkimab in Diffuse Cutaneous Systemic Sclerosis (dcSSc): A Randomized, Double-Blind, Placebo-Controlled, 24-week, Proof of Concept Study	Allanore (France)
Lu 11/11 (14:30-16:00)	1832 GWCC Building B, B304-B305	C	Reliability of Traditional Cardiovascular Risk Calculators in Predicting Risk of Cardiovascular Disease in Systemic Sclerosis	Radwan (USA)
Ma 12/11	2612	P	Minocycline for Refractory Calcinosis in Systemic Sclerosis: A Single-Centre Observational Cohort Study	Fonseca (UK)
Ma 12/11 (14:30-16:00)	2750 GWCC Building B, B304-B305	C	Development and Preliminary Validation of a Novel Lung Ultrasound Interpretation Criteria for the Detection of Interstitial Lung Disease in Patients with Systemic Sclerosis	Fairchild (USA)

P: Póster

C: Comunicación oral



: Sociedad Española de Reumatología



Jovreum



## Martín Greco

Adjunto de Reumatología, con labor asistencial temporalmente en el Hospital Insular de Las Palmas y becario investigador en el Hospital Universitario de Gran Canaria Dr. Negrín.

Especial interés en el estudio de LES, Sjögren, miopatías y síndromes antisinetasa.



## Andrea Briones

Licenciada en Medicina por la Universidad Católica de Santiago de Guayaquil (Ecuador). Actualmente R3 de Reumatología en el Hospital Ramón y Cajal de Madrid. Sus intereses principales son: Lupus Eritematoso Sistémico, Síndrome Antifosfolípido y ecografía musculoesquelética.

Fecha	ID+	Tipo	Título	Autores
Dom 10 9-11h	678	<b>P</b>	Performance of the EULAR/ACR 2019 Classification Criteria for Systemic Lupus Erythematosus in Men, Diverse Ethnicities, and Early Disease	M. Aringer (Alemania)
Dom 10 16-18h	939	<b>P</b>	A Phase II Randomized, Double-Blind, Placebo-Controlled Study to Evaluate the Efficacy and Safety of Obinutuzumab or Placebo in Combination with Mycophenolate Mofetil in Patients with Active Class III or IV Lupus Nephritis	R. Furie (EEUU)
Lun 11 9-11h	1603	<b>P</b>	Stroke Clusters in SLE by Lupus Autoantibodies	M. Petri (EEUU)
Lun 11 9-11h	1604	<b>P</b>	The Systemic Lupus Erythematosus Cardiovascular Risk Equation	M. Petri (EEUU)
Lun 11 9-11h	1039	<b>P</b>	Molecular Profiling Identifies Immunologic Subgroups and Informs Mechanism of Action of Baricitinib in SLE	T. Dörner (Alemania)
Lun 11 11-12:30h	1763	<b>C</b>	A Phase 3 Randomized Controlled Trial of Anifrolumab in Patients with Moderate to Severe Systemic Lupus Erythematosus	R. Furie (EEUU)
Lun 11 14:30-16h	1825	<b>C</b>	Comparison of the Thrombosis Risk Score with Triple Positivity in SLE Thrombosis	M. Petri (EEUU)
Mar 12 9-11h	2534	<b>P</b>	Vitamin D Reduces Cardiovascular Risk Factors in SLE	M. Petri (EEUU)
Mar 12 14:30-16h	2780	<b>C</b>	Identification of SLE Subgroups at Risk for Poor Outcomes After Hydroxychloroquine Taper or Discontinuation	C. Almeida-Brasil (Canadá)
Mar 12 16-18h	L17	<b>C</b>	Efficacy and Safety of Anifrolumab in Patients with Moderate to Severe Systemic Lupus Erythematosus: Results of the Second Phase 3 Randomized Controlled Trial	E. Morand (Australia)
Dom 10 9-11h	135	<b>P</b>	Added Clinical Utility of Testing for Extra-Criteria Antibodies Specificities Beyond Sapporo and Sydney Criteria Recommendations	S. Sciascia (Italia)
Dom 10 9-11h	145	<b>P</b>	Development of New International Classification Criteria for Antiphospholipid Syndrome: Phase II Results	M. Barbhaiya (EEUU)

**P**: Póster

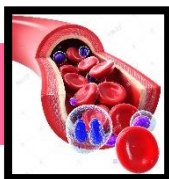
**C**: Comunicación oral



: Sociedad Española de Reumatología



: Jovreum



## Cristina Pijoan

Licenciada en Medicina en la Universidad Complutense de Madrid. Especialista en Reumatología tras completar la residencia en el Hospital Ramón y Cajal de Madrid (2015-2019), donde trabaja en la actualidad. Sus intereses principales son la ecografía y las enfermedades autoinmunes sistémicas, en especial, el Síndrome de Sjögren, habiendo realizado una estancia formativa en la unidad nacional británica de Síndrome de Sjögren en Newcastle-Upon-Tyne (UK) .

Fecha	ID	Tipo	Título	Autores
Do 10/11 09-11:00h	746	P	Childhood-Onset Takayasu's Arteritis (TAK) Is Clinically More Active, However Has Similar Cumulative Damage Compared to Adult-Onset TAK	Murat Karabacak (Turquía)
Do 10/11 09-11:00h	751	P	Pregnancy Outcome in Patients with Takayasu Arteritis: The Results of Turkish Takayasu Study Group	Nilufer Alpay-Kanitez (Turquía)
Do 10/11 09-11:00h	753	P	Initial Clinical Presentation Is Associated with Outcome in Takayasu's Arteritis	Kaitlin Quinn (USA)
Do 10/11 09-11:00h	755	P	A Novel Diagnostic Algorithm for Polymyalgia Rheumatica Using Three Musculoskeletal Sites on Whole Body PET/CT	Claire Owen (Australia)
Do 10/11 14:30-16h	874	C	Comparative Analysis Between ANCA-associated Interstitial Lung Disease and Interstitial Pneumonitis with Autoimmune Features	Iazsmin Ventura (USA)
Lu 11/1 09-11:00h	1695	P	Apremilast in Combination vs Monotherapy for Refractory Oral And/or Genital Ulcers in Behçet's Disease: National Multicenter Study of 51 Cases	Belén Atienza-Mateo (España)
Lu 11/11 09-11:00h	1704	P	Efficacy of Leflunomide for Treatment of Vasculitis	Noura Mustapha (Canadá)
Mar 12/11 09-11:00h	2657	P	The Association Between Bisphosphonates and Giant Cell Arteritis: A Retrospective Cohort Study	Salman Mahmood (USA)
Mar 12/11 09-11:00h	2671	P	PET/CT Vascular Findings at Baseline and Six Months in Patients with Newly Diagnosed Giant Cell Arteritis	Anthony Samme (Australia)
Mar 12/11 14:30-16h	2787	C	Predictors of Renal Involvement in ANCA-Associated Vasculitis	Andreas Kronbichler (Corea)

P: Póster

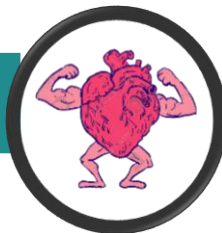
C: Comunicación oral



: Sociedad Española de Reumatología



: Jovreum



## Jesús Loarce

Licenciado en medicina por la universidad de Alcalá de Henares (2009-2015). Residente de cuarto año de reumatología en el Hospital Ramón y Cajal de Madrid. Miembro de IMACS.

Especial interés en miopatías inflamatorias con estancia formativa realizada en la unidad de patología neuromuscular del Salford Royal NHS (Manchester, UK).

Fecha	ID +	Tipo	Título	Autores
Do 10/11 09-11:00h	403	P	Single-specificity Anti-SMN Autoantibodies Are Associated with a Novel Scleromyositis Overlap Syndrome	Alexandra Baril-Dionne (Canadá)
Do 10/11 09-11:00h	412	P	Elevated Serum BAFF Levels in Patients with Dermatomyositis: Association with Interstitial Lung Disease	Takashi Matsushita (Japón)
Lu 11/11 09-11:00h	1274	P	New Aspects of Clinical and Immunological Characteristics in Patients with Anti-KS Antibody	Sho Sasaki (Japón)
Lu 11/11 09-11:00h	1280	P	JAK Inhibitors: A Promising Molecular-targeted Therapy in Dermatomyositis	Océane Landon-Cardinal (Francia)
Lu 11/11 16:30-18:00h	1868	C	Clinical Correlations of Autoantibodies Against Heat Shock Cognate 71 kDa Protein in Patients with Juvenile Dermatomyositis	Rie Karasawa (USA)
Mar 12/11 11:00-12:30h	2727	C	Mitochondrial Contribution to Juvenile Dermatomyositis Pathogenesis	Bhargavi Duvvuri (USA)
Mar 12/11 14:30-16:00h	2739	C	Skin Disease Activity and Autoantibody Phenotype Are Major Determinants of Blood Interferon Signatures in Dermatomyositis	Mika Tabata (USA)
Mar 12/11 16:30-18:00h	2840	C	Reliability, Validity and Responsiveness of PROMIS PF-20 in Patients with Inflammatory Myopathy	Didem Saygin (USA)
Mar 12/11 16:30-18:00h	2843	C	Safety and Efficacy of Lenabasum at Week 68 in an Open-Label Extension of a Phase 2 Study of Lenabasum in Refractory Skin-Predominant Dermatomyositis (DM) Subjects	Victoria Werth (USA)
Mar 12/11 16:30-18:00h	2844	C	Predictive Factors for Mortality in Anti-melanoma-associated Gene 5 Antibody-associated Interstitial Lung Disease	Takahisa Gono (Japón)

P: Póster

C: Comunicación oral



: Sociedad Española de Reumatología



: Jovreum



## Juan Ovalles

Adjunto de Reumatología y Coordinador de la Unidad de Ensayos Clínicos en el Hospital General Universitario Gregorio Marañón de Madrid, donde realizó la residencia (2010-2014). Doctor en Ciencias Biomédicas (Cum Laude) por la Universidad Complutense de Madrid 2017. Especial interés en Síndrome de Sjögren y Esclerodermia. Reumatuitero a tiempo completo: @DrJuanOvalles

Fecha	ID +	Tipo	Título	Autores
Lun 11 9-11h	1452 Hall B5	<b>P</b>	Comparison of Clinical Phenotype, Serological Characteristics and Histologic Features Between Males and Females Patients with Primary Sjögren's Syndrome (pSS)	Chatzis (Greece)
Lun 11 9-11h	1457 Hall B5	<b>P</b>	Neurological Involvement in a Cohort of Primary Sjögren's Syndrome Patients: Results of a Multicenter Italian Study	Bartoloni (Italy)
Lun 11 9-11h	1460 Hall B5	<b>P</b>	Minor Salivary Gland Biopsy and Dry Ocular Tests to Detect Occult Sjögren Syndrome in Patients with Interstitial Pneumonia with Autoimmune Features	Garbarino (Argentina)
Lun 11 9-11h	1471 Hall B5	<b>P</b>	Polyautoimmunity and Major Organ Involvement Prevalence in Sjögren's Syndrome: Thyroid, Liver, Lung and Kidney as Targets. a Single Center Cross Sectional Study	Valor (Germany)
Lun 11 9-11h	1750 Hall B5	<b>P</b>	Pediatric Sjögren Syndrome: A Single-Center Experience	Randell (USA)
Lun 11 16:30- 18h	1905 B218	<b>C</b>	Sicca/Sjögren Syndrome Triggered by PD-1/PD-L1 Checkpoint Inhibitors: Data from the International ImmunoCancer Registry (ICIR)	Ramos-Casals (Spain)
Lun 11 17:30- 17:45h	1906 B218	<b>C</b>	Using Multi-modal Ultrasound to Assess Disease Activity Within the Salivary Glands of Patients with Primary Sjögren's Syndrome Treated with Ianalumab (VAY736)	Diekhoff (Germany)
Mar 12 9-11h	2414 Hall B5	<b>P</b>	Efficacy and Safety of Abatacept in Patients with Early Active Primary Sjögren's Syndrome – Open-label Extension Phase of a Randomized Controlled Phase III Trial	van Nimwegen (The Netherlands)
Mar 12 9-11h	2425 Hall B5	<b>P</b>	The anti-Ro52 Prevalence in the Sjögren's Syndrome Picture: A Single Center Cross Sectional Study	Valor (Germany)
Mar 12 9-11h	2435 Hall B5	<b>P</b>	Data Driven Prediction Lymphoma Model and 10-year Overall Survival Rates of a Large Harmonized Cohort of Patients with Primary Sjögren's Syndrome Associated Lymphomas	Goules (Greece)
Mar 12 16-18h	L19 Hall B1	<b>C</b>	Ianalumab (VAY736), a Dual Mode of Action Biologic Combining BAFF Receptor Inhibition with B Cell Depletion, for Treatment of Primary Sjögren's Syndrome: Results of an International Randomized, Placebo Controlled Dose Range Finding Study in 190 Patients	Bowman (UK)

**P**: Póster

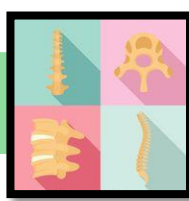
**C**: Comunicación oral



: Sociedad Española de Reumatología



: Jovreum



## Laia Gifre Sala

Especialista en Reumatología en el Hospital Clínic de Barcelona (2010). Máster de Investigación en Ciencias Médicas por la Universitat de Barcelona (2010). Doctora en Medicina por la Universitat de Barcelona (2015). Investigador predoctoral del IDIBAPS y médico especialista de la Unidad de Patología Metabólica Ósea del Hospital Clínic de Barcelona 2010-2016. Desde 2016, reumatóloga en el Hospital Universitari Germans Trias i Pujol, Badalona. Principal interés: patología metabólica ósea.



## María Correjero Plaza

Licenciada en Medicina por la Universidad de Sevilla (2007-2013). Residencia de Reumatología en el Hospital General Universitario Gregorio Marañón, Madrid (2014-2018). Actualmente adjunta en el Hospital Universitario Quirónsalud de Pozuelo. Rotaciones en el Hospital pediátrico Wilhelmina de Utrecht y en la Unidad de Investigación de la SER. Especial interés en reumatología pediátrica, enfermedades autoinmunes sistémicas, inmunología y osteoimmunología.



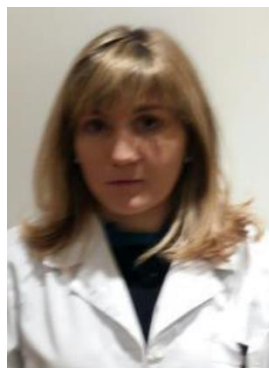
Fecha	ID +	Tipo	Título	Autores
Lun 11/11 16:30-18h	1875	C	Subject Characteristics and Changes in Bone Mineral Density After Transitioning from Denosumab to Alendronate in the Denosumab Adherence Preference Satisfaction (DAPS) Study	Arkadi Chines (UK)
Lun 11/11 16:30-18h	1872	C	Worsening Trends in Osteoporosis Management in the Medicare Population: 2010-2014	Jeffrey Curtis (USA)
Lun 11/11 16:30-18h	1874	C	Extensive Modeling-Based Bone Formation After 2 Months of Romosozumab Treatment: Results from the FRAME Clinical Trial Ensayo clínico de romosozumab.	Erik Eriksen (Belgium)
Lun 11/11 16:30-18h	1876	C	Effect of Discontinuation of Denosumab in Subjects with Rheumatoid Arthritis Treated with Glucocorticoids	Kenneth Saag (USA)
Lun 11/11 16:30-18h	1877	C	Romosozumab Improves Lumbar Spine Bone Mineral Density and Bone Strength Greater Than Alendronate as Assessed by Quantitative Computed Tomography and Finite Element Analysis in the ARCH Trial	Jacques Brown (Canada)
Mar 12/11 9:00-11:30	2730	C	Efficacy and Safety of Romosozumab vs Placebo Among Patients with Mild-to-Moderate Chronic Kidney Disease	Arkadi Chines (Canada)
Mar 12/11 9:00-11h	2216	P	Bone Mineral Density of the Spine, Hip, and Distal Radius in Patients with Postmenopausal Osteoporosis	Ken Nakaseko (Japan)
Mar 12/11 9:00-11h	2229	P	Differences in Fracture Risk Assessment (FRAX) and Osteoporosis Treatment Cutoffs with and Without Bone Mineral Density Are Greater in Anti-Cyclic Citrullinated Peptide Positive Rheumatoid Arthritis	Katherine Wysham (USA)
Mar 12/11 9:00-11h	2209	P	Study of Vertebral Fracture Prevalence and Scanographic Bone Attenuation Coefficient of the First Lumbar Vertebra (SBAC-L1) in Patients with Rheumatoid Arthritis and Ankylosing Spondylitis vs. Controls	Marine Fauny (France)
Mar 12/11 9:00-11h	2217	P	DEXA Does Not Accurately Reflect FRAX Score in Patients with Autoimmune Disease on Corticosteroid	Sima Terebello (USA)
Mar 12/11 9:00-11h	2219	P	Randomized Control Study in Glucocorticoid-Induced Osteoporosis Treated with Bisphosphonate or Denosumab (GOBID)	Mari Ushikubo (Japan)
Mar 12/11 9:00-11h	2220	P	Abaloparatide Followed by Alendronate on Bone Mineral Density and Fracture Incidence in Postmenopausal Women with Osteoporosis and Osteoarthritis	Richard Weiss (USA)

P: Póster

C: Comunicación oral

: Sociedad Española de Reumatología













: Jovreum



## Maite Silva


Licenciada en Medicina en la facultad de Santiago de Compostela. Reumatóloga tras hacer la residencia en el Complejo Hospitalario Universitario A Coruña (CHUAC) 2013-2017.

Actualmente trabaja en la Unidad de Investigación Clínica del CHUAC-NIBIC, participando en varios proyectos de artrosis y de artritis reumatoide.

Fecha	ID + 	Tipo	Título	Autores
Mar 12 9-11 AM	2180		High Molecular Weight Intraarticular Hyaluronic Acid for the Treatment of Knee Osteoarthritis: A Network Meta-Analysis	Charles Hummer (Multi-center)
Dom 10 4:30- 6:00 PM	889		Identification of Genetic Variants Associated with Erosive Hand Osteoarthritis Using Pedigrees from a State-Wide Population-Based Cohort	Nikolas Kazmers et al. (USA)
Lun 11 9-11 AM	1298		A Randomised Clinical Trial of Curcuma Longa Extract for Treating Symptoms and Effusion-Synovitis of Knee Osteoarthritis	Zhiqiang Wang (Australia)
Lun 11 9-11	1302		Subcutaneous Tanezumab vs NSAID for the Treatment of Osteoarthritis: Efficacy and General Safety Results from a Randomized, Double Blind, Active-Controlled, 80-Week, Phase-3 Study	Marc C. Hochberg (USA)
Lun 11 9-11	1327		The Novel, Intra-articular CLK/DYRK1A Inhibitor Lorecivivint (LOR; SM04690), Which Modulates the Wnt Pathway, Improved Responder Outcomes in Subjects with Knee Osteoarthritis: A Post Hoc Analysis from a Phase 2b Trial	Yusuf Yazici (USA)
Lun 11 9-11	1323		Autologous Conditioned Serum and Plasma Rich in Growth Factors Show Stronger Evidence of Efficacy Than Other Kinds of Platelet-Rich Plasma	Lilian Sole (France)
Lun 11 9-11	1318		In an International, Multicentre, Double-blind, Randomised Study in Knee Osteoarthritis Patients, Diacerein Was Found as Effective as Celecoxib in Reducing Pain and Disease Symptoms	Jean-Pierre Pelletier (Canada)
Lun 11 9-11	1311		Prevalence of Symptomatic Axial Osteoarthritis and Poliarticular Phenotypes in Spain: EPISER 2016 Study	 Grupo de trabajo EPISER2016 (Spain)
Mar 12 9-11 AM	1975		Fibrates as Drugs with Senolytic and Autophagic Activity for Osteoarthritis Treatment	Uxia Nogueira-Recalde (Multi-center)
Mar 12 9-11 AM	2187		A Low Cartilage Formation & Repair Endotype Predicts Radiographic Progression in Symptomatic Knee Osteoarthritis Patients and Identifies Optimal Responders to a Potential OA Treatment	Yunyun Luo (USA)

 P: Póster

 C: Comunicación oral

 : Sociedad Española de Reumatología

 : Jovreum





## Paula Rivas

Doctora en Ciencias de la Salud por la Universidad Cantabria.  
Graduada en Fisioterapia y Enfermería por la Universidad CEU San Pablo. Profesora adjunta de la Universidad CEU San Pablo de Madrid.  
Especial interés en fibromialgia, dolor crónico, dolor miofascial, dolor musculoesquelético. Patología reumática y traumatológica.




## Paula García Escudero


Licenciada en Medicina por la Universidad de Cantabria  
Actualmente R3 del Hospital Universitario Cruces  
Especial interés en Dolor crónico e intervencionismo y artropatías microcristalinas.

Fecha	ID	Tipo	Título	Autores
Dom 10/11 9-11h	213	P	Relationship Between a History of Abuse and Fibromyalgia Symptoms and Severity: Data from the Cleveland Clinic Fibromyalgia Registry.	Carmen Gota (USA)
Dom 10/11 9-11h	219	P	A Fibromyalgia Assessment Screening Tool on a Multidimensional Health Assessment Questionnaire (MDHAQ) Which Does Not Include a Self-Report RADAI Painful Joint Count (RADAI), FAST3nJC, Recognizes Fibromyalgia Similarly to Other FAST3 Indices Which Include a RADAI.	Theodore Pincus (USA)
Dom 10/11 9-11h	223	P	Correlation Between Heart Rate Variability Parameters and Circulating Neuropeptides in Fibromyalgia.	Laura Aline Martínez- Martínez (Méjico)
Dom 10/11 9-11h	227	P	Metabolomic and Symptom Comparison in Women With/without Fibromyalgia: A Pilot Study.	Victoria Menzies (USA)
Dom 10/11 9-11h	228	P	Good Pain, Bad Pain: Illness Perception and Physicians Attitude Towards Rheumatoid Arthritis and Fibromyalgia Patients	Valerie Aloush (Israel)
Dom 10/11 9-11h	234	P	Oxytocin Attenuates Tactile Allodynia in Experimental Fibromyalgia Rats	Hiroyuki Takahashi (Japón)
Dom 10/11 9-11h	238	P	Muscle Pressure as Measured by a Manometer Correlates with Dolorimetry in Patients with Fibromyalgia	Alexandra Katz Small (USA)
Dom 10/11 9-11h	243	P	Concomitant Fibromyalgia in Patients with Other Rheumatic Diseases and Response to Treatment	Robert Katz (USA)
Dom 10/11 14:30-16h	828	C	A Path Model Analysis of the Cognitive Determinants of Physical Activity Among Patients with Fibromyalgia (FM)	Dennis Ang (USA)
Dom 10/11 14:30-16h	830	C	The Efficacy of Non-Pharmacological Interventions for Fibromyalgia: A Systematic Review with Meta-Analysis	Burak Kundakci (UK)

P: Póster

C: Comunicación oral

 : Sociedad Española de Reumatología

 : Jovreum



## Neus Quilis

Licenciada en Medicina y Cirugía por la Universidad de Valencia (2011). Especialista en Reumatología en el Hospital General Universitario de Alicante (2012-2016). Especial interés en Reumatología Pediátrica, con estancia formativa en el Hospital Giannina Gaslini de Génova (2015) y en el campo de las Artritis por Cristales. Actualmente desarrolla actividad asistencial en el Hospital Universitario de Vinalopó en Elche.



## Mireia López

Licenciada en Medicina en la facultad de la Universidad de Barcelona. Reumatóloga tras completar la residencia en el Hospital Universitario Vall d'Hebron (2013-2017). Actualmente trabaja en la Unidad de Reumatología Pediátrica de HUVH y realiza su proyecto de tesis doctoral en la Artritis Idiopática Juvenil. Interés por la Reumatología Pediátrica, la uveítis y la investigación básica.

Fecha	ID+	Tipo	Título	Autores
Dom 10/11, 9-11:00h	774	<b>P</b>	Identical T Cell Clones Identified over Time in the Joints of Oligoarticular Juvenile Idiopathic Arthritis Patients	Jule A, (USA)
Dom 10/11, 9:00-11:00h	782	<b>P</b>	Oligoarticular Juvenile Idiopathic Arthritis Displayed Increased Expression of Co-Inhibitory Receptors Without Signs of T-Cell Exhaustion	Sag E (Turquía)
Dom 10/11, 9-11:00h	804	<b>P</b>	STING-associated Vasculopathy with Onset in Infancy (SAVI Syndrome) Can Mimic Juvenile Idiopathic Arthritis	Tandaipan JL.  (España)
Dom 10/11, 14:30-16h	814	<b>P</b>	Interferon Signature and Cytokine Patterns Define Novel Autoinflammatory Diseases	De Jesus A (USA)
Dom 10/11, 14:30-16:00h	916	<b>P</b>	Development and Initial Validation of the MS Score for Diagnosis of Macrophage Activation Syndrome in Systemic Juvenile Idiopathic Arthritis	Minoia F (Italia)
Lun 11/11 14:30-16h	1814	<b>C</b>	Long-term Outcome of Juvenile Idiopathic Arthritis: From the Methotrexate to the Biologic Era	Giancane G (Italia)
Mar 12/11 9-11:00h	2695	<b>P</b>	Early Treatment with Anakinra in Systemic Juvenile Idiopathic Arthritis	Pardeo M (Italia)
Mar 12/11 9:00-11h	2713	<b>P</b>	Juvenile Spondyloarthritis in the Childhood Arthritis and Rheumatology Research Alliance (CARRA) Registry: High Biologic Use, Low Prevalence of HLA-B27, and Equal Sex Representation in Those with Sacroiliitis	Rumsey (Canadá)
Mar 12/11 9-11:00h	2725	<b>P</b>	Clinical Factors Distinguishing Between Pediatric Tumors with Arthritis at Onset and JIA: Preliminary Analysis of the ONCOREUM Study	Civino A (Italia)
Miérc 13/11 9-10:30h	2867	<b>C</b>	Nocturnal Blood Pressure Dipping as a Marker of Endothelial and Cardiac Function in Pediatric-onset Systemic Lupus Erythematosus	Chang J (USA)
Miér 13/11 9-10:30h	2869	<b>C</b>	Access to Care and Diagnostic Delays in Juvenile Dermatomyositis	Neely J (USA)

**P**: Póster

**C**: Comunicación ora

: Sociedad Española de Reumatología

: Jovreum



## **Boris Blanco C.**

Reumatólogo en el Hospital Universitario Ramón y Cajal  
Licenciado en Medicina por la Universidad Mayor de San Simón. Residencia realizada en el Hospital Universitario Cruces. Miembro de GEACSER y ECOSER. Especial interés en ecografía músculo-esquelética, artropatías microcristalinas y EAS.



## **Juan Molina**

Licenciado en Medicina y Cirugía por la Universidad Autónoma de Madrid en 2014. Especialista en reumatología en el Hospital Universitario La Paz (2015-2019). Miembro del grupo ECOSER desde el 2018 y miembro de EMEUNET Working Group desde 2019. Especial interés en ecografía músculo-esquelética.

Fecha	ID +	Tipo	Título	Autores
Dom 10 9-11:00 h	286	<b>P</b>	Imaging Neovascularization in Rheumatoid Arthritis (INIRA): Whole-Body Synovial Uptake of a 99mTc-Labelled RGD Peptide Is Highly Correlated with Power Doppler Ultrasound	Laura Attipoe (United Kingdom)
Dom 10 9-11:00 h	289	<b>P</b>	Doppler in Entheses: A Potential Useful Outcome in Active Spondyloarthritis and Psoriatic Arthritis	Juan Molina Collada (Spain)
Dom 10 9-11:00 h	297	<b>P</b>	Ultrasound and Magnetic Resonance Imaging Evaluation of the  Fingers' Joints of Psoriatic Arthritis Patients – Interim Analysis	Ari Polachek (Israel)
Dom 10 9-11:00 h	301	<b>P</b>	PANLAR Ultrasound Study Group Recommendations for the Use of Imaging in the Management of Patients with Gout. Imaging Of Rheumatic Diseases Poster I.	Anthony Reginato PANLAR
Lun 11 9-11:00 h	1173	<b>P</b>	Magnetic Resonance Imaging in Patients in Clinical Remission: Tenosynovitis and Osteitis Are Independent Predictors of Radiographic and MRI Damage Progression	Signe Møller- Bisgaard (Denmark)
Lun 11 9-11:00 h	1169	<b>P</b>	Influence of Steroid Treatment on 18F-FDG PET/CT Accuracy to Detect Vascular and Musculoskeletal Involvement in Patients with Polymyalgia Reumatica	Diana Prieto-Pena (Spain)
Lun 11 9-11:00 h	1161	<b>P</b>	Gadolinium-Enhanced Magnetic Resonance Imaging in Shoulders Contributes Accurate Diagnosis and Predicting Recurrence to Patients with Polymyalgia Rheumatica	Kazuro Kamada (Japan)
Lun 11 4:30-6 h	1855	<b>C</b>	Evaluating the OMERACT Definitions of Ultrasound Gout Structural Lesions in the Diagnosis of Gout. 4M111: Imaging of Rheumatic Diseases I (1854–1859)	Sara Nysom Christiansen (Denmark)
Lun 11 4:30-6 h	1857	<b>C</b>	High-resolution MRI Assessment of Flexor Tendon Pulleys in Psoriatic Arthritis for Disease Monitoring and Differentiation from Rheumatoid Arthritis Using a 16-channel Hand Coil. 4M111: Imaging of Rheumatic Diseases I (1854–1859).	Philipp Sewerin (Germany)
Mar 12 2:30-4 h	2751	<b>P</b>	Very Low Prevalence of Ultrasound Determined Tendon Abnormalities in Healthy Subjects Throughout the Age Range: An Outcome Measures in Rheumatology (OMERACT) Ultrasound Minimal Disease Study	Jeanette Trickey (United Kingdom)
Mar 12 2:30-4 h	2755	<b>P</b>	Assessing the Sensitivity to Change of the OMERACT Ultrasound Structural Gout Lesions During Urate-Lowering Therapy	Sara N. Christiansen (Denmark)

**P**: Póster

**C**: Comunicación oral

: Sociedad Española de Reumatología

: Jovreum



## Antía García

Graduada en Medicina por la Universidad de Santiago de Compostela. Actualmente R4 de Reumatología del Hospital Ramón y Cajal de Madrid.

Especial interés en enfermedades autoinmunes sistémicas, reumatología pediátrica y embarazo.

Fecha	ID +	Tipo	Título	Autores
Domingo 10/11	142	<b>P</b>	Antiphospholipid Antibodies Prevalence in Women with Late Pregnancy Complication and Low-Risk for Chromosomal Abnormalities	Foddai SG (Italia)
Lunes 11/11	1897	<b>C</b>	Sexual Function and Health-related Quality of Life in Male Patients with Systemic Lupus Erythematosus, the Untold Story	Valdez-López M (México)
Lunes 11/11	1899	<b>C</b>	sFlt-1, PlGF and VEGF in the Differential Diagnosis Between Active SLE Nephritis During Pregnancy and Preeclampsia	De Jesus G (Brasil)
Lunes 11/11	1273	<b>P</b>	Certolizumab Therapy in Patients with Uveitis During Pregnancy: Multicenter Study	Prieto-Pena D (España)
Lunes 11/11	1761	<b>C</b>	The Prospective Open Label Preventive Approach to Congenital Heart Block with Hydroxychloroquine (PATCH) Study Demonstrates a Reduction in the Recurrence Rate of Advanced Block	Izmirly P (EEUU)
Lunes 11/11	1900	<b>C</b>	Assessing Commercial Titers of anti-Ro60 and Ro52 Antibodies to Risk Stratify Surveillance of Anti-Ro/SSA Antibody Positive Pregnancies	Bhan R (EEUU)
Lunes 11/11	1901	<b>C</b>	Serious Infections in Offspring Exposed in Utero to Non-TNFi Biologics and Tofacitinib.	Vinet E (Canada)
Martes 12/11	2292	<b>P</b>	Disease Flares of Rheumatoid Arthritis During Pregnancy: What Is the Impact of Stopping bDMARDs at the Beginning of Pregnancy?	Gerardi MC (Italia)
Martes 12/11	2279	<b>P</b>	Pregnancy in Rheumatoid Arthritis: Continue, Reduce or Stop TNF Inhibitors? A Prospective Observational Study	Haase I (Alemania)
Martes 12/11	2291	<b>P</b>	Optimal Hydroxychloroquine Drug Levels in Pregnant Women with Systemic Lupus Erythematosus	Balevic S (EEUU)

**P**: Póster

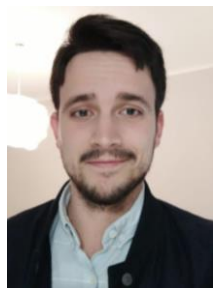
**C**: Comunicación oral



: Sociedad Española de Reumatología



: Jovreum



## Jaime Arroyo

Licenciado en Medicina por la Universidad de Zaragoza. Actualmente residente de 3º año de Reumatología del Hospital Ramón y Cajal de Madrid. Principal interés en artropatías inflamatorias y ecografía.



## Marilia Arce

Licenciada en Medicina por la Universidad Cristiana de Bolivia. Residente de 3º año de Reumatología del Hospital Clínico Lozano Blesa de Zaragoza. Principal interés en ecografía y lupus eritematoso sistémico.

Fecha	ID	Tipo	Título	Autores
Sun, Nov-10	202	<b>P</b>	Risk Factors Associated with Serious Infections Among Users of Biosimilar and Originator Infliximab Therapies	Moura C (Canada)
Sun, Nov-10	848	<b>C</b>	Risk of Serious Infection with Long-Term Use of Low-Dose Glucocorticoids in Patients with Rheumatoid Arthritis	George M (EEUU)
Mon, Nov-11	1676	<b>P</b>	Does Pneumocystis Jiroveci Pneumonia (PJP) Prophylaxis Prevent Hospitalizations for Other Infections in Vasculitis Patients?	Patel V (EEUU)
Mon, Nov-11	1729	<b>P</b>	Infections and Mortality in 230 Childhood Lupus Patients: A Single Center Experience from North India	Mittal S (India)
Mon, Nov-11	1805	<b>C</b>	Perioperative Anti-rheumatic Medications Are Not Associated with 30-day Odds of Infection in Rheumatoid Arthritis Patients Undergoing Surgery: A Retrospective Cohort Study	Kerski M (EEUU)
Tue, Nov-12	2068	<b>P</b>	Body Mass Index and Systemic Corticosteroid Use as Indicators of Disease Burden and Their Influence on the Safety Profile of Certolizumab Pegol Across Indications	Bykerk V (EEUU)
Tue, nov-12	2583	<b>P</b>	Prevalence and Risk Factors of Herpes Zoster Reactivation in Patients with Biopsy Proven Lupus Nephritis Undergoing Immunosuppressive Therapies	Mok C (China)
Tue, Nov-12	2107	<b>P</b>	Comparison of the Management and Prognosis of Pneumonia in Patients with and Those Without Rheumatoid Arthritis Using the Japanese Diagnosis Procedure Combination Database	Uechi E (Japan)
Tue, Nov-12	2826	<b>C</b>	Risk of Serious Infections in Tofacitinib versus Other Biologic Drug Initiators in Patients with Rheumatoid Arthritis: A Multi-database Cohort Study	Pawar A (EEUU)
Tue, Nov-12	2103	<b>P</b>	Anti-TNF Therapy in Patients with HIV Infection	Marco J (EEUU)

**P:** Póster

**C:** Comunicación oral





: Sociedad Española de Reumatología

: Jovreum



## Diego Benavent

Residente de 4º año de Reumatología en el Hospital Universitario La Paz. Miembro del Working Group en EMEUNET (Peer Mentoring). Representante del grupo European Junior Doctors en UEMS-Reumatología. Profesor de Reumatología en Academia AMIR. Intereses principales: epidemiología musculoesquelética, salud digital y espondiloartritis.

Fecha	ID + 	Tipo	Título	Autores
Lun 11, 9-11 h	1094	P	EULAR Points to Consider for the Development, Evaluation and Implementation of Mobile Health Applications for Self-management in Patients with Rheumatic and Musculoskeletal Diseases	Najm A. (Francia)
Lun 11, 9-11 h	1208	P	Outpatient Readmission in Rheumatology: A Machine Learning Predictive Model of Patient's Return to the Clinic	Rodríguez-Rodríguez L. (España) 
Lun 11, 4:30-6 pm	1860	C	Using Electronic Visits (E-Visits) to Achieve Goal Serum Urate Levels in Patients with Gout in a Rheumatology Practice: A Pilot Study	Yokose C. (Estados Unidos)
Lun 11, 9-11 h	1159	P	Deep Learning Social Media Analysis Demonstrated Gender-Specific Disparity in Side Effects from Rheumatoid Medications	Tafti A. (Estados Unidos)
Lun 11, 9-11 h	1112	P	Rheumatologists' Opinions and Use of Telemedicine in the Southwestern U.S	Reiter K. (Estados Unidos)
Lun 11, 9-11 h	1371	P	Create an Algorithm of Outcome Forecasting and Decision Making for RA Treatment: Data Mining and Machine Learning via the Smart System of Disease Management (SSDM)	Mu R. (China)
Lun 11, 9-11 h	1108	P	Mobile Apps in Rheumatology: Review and Analysis Using the Mobile App Rating Scale (MARS)	Knitz J. (Alemania)
Mar 12, 9-11 h	2060	P	The Current State of Big Data Use and Artificial Intelligence in RMDs: A Systematic Literature Review Informing EULAR Recommendations	Kedra J. (Francia)
Mar 12, 9-11 h	2240	P	Mining Social Media Data to Investigate Patient Perceptions Regarding DMARD Pharmacotherapy for Rheumatoid Arthritis	Sharma C. (Israel)
Mie 13, 9-10:30	2888	C	Deriving Accurate Prednisone Dosing from Electronic Health Records: Analysis of a Natural Language Processing Tool for Complex Prescription Instructions	Castillo F. (Estados Unidos)

P: Póster

C: Comunicación oral



: Sociedad Española de Reumatología



: Jovreum



## David Castro

Residencia realizada en el Hospital General Universitario de Ciudad Real, donde trabaja en la actualidad. Miembro del grupo GRESSER.

Doctorando en Ciencias de la Salud por la Universidad de Castilla-La Mancha. Especial interés en las espondiloartropatías y en la gestión y calidad sanitaria.

Fecha	ID +	Tipo	Título	Autores
Dom 10 9-11h	245	<b>P</b>	Comorbidities, Health Care Utilization, and Cost of Care in Systematic Lupus Erythematosus Increase with Disease Severity During 1 Year Before and After Diagnosis: A Real-World Cohort Study in the United States, 2004–2015	Miao Jiang (Estados Unidos)
Dom 10 9-11h	251	<b>P</b>	Long-term Financial Impact of Switching from Reference to Biosimilar Etanercept When Considering Short-term Formulary Management Costs in the US	Dylan Mezzio (Estados Unidos)
Dom 10 9-11h	252	<b>P</b>	Treatment Sequences, Effectiveness, and Costs of Tumor Necrosis Factor Inhibitor Cycling Compared with Swapping to a Novel Disease-modifying Anti-rheumatic Drug in Rheumatoid Arthritis Patients	Aliza Karpes (Estados Unidos)
Dom 10 9-11h	259	<b>P</b>	Describing Treatment Patterns and Healthcare Costs in Newly Diagnosed Psoriatic Arthritis Patients by Physician Specialty	Joseph Tkacz (Estados Unidos)
Dom 10 9-11h	274	<b>P</b>	Participation in the Stanford University Chronic Pain Self-Management Program in a Population with a High Prevalence of Arthritis	Dina Jones (Estados Unidos)
Lun 11 9-11h	1117	<b>P</b>	Government Subsidization of Biologic Therapy for Inflammatory Arthritis in a Co-Funded Healthcare Model: A Singapore Experience	Kai Thing Cheryl Chua (Singapur)
Lun 11 9-11h	1126	<b>P</b>	A Medical Assistant Driven Quality Improvement Intervention Increases Rates of DEXA Screening Among RA Patients	Sarah French (Estados Unidos)
Lun 11 9-11h	1137	<b>P</b>	Predictors of Health-Related Quality of Life in Patients with Musculoskeletal Diseases: A Longitudinal Analysis from an Electronic Health Record Database	Luis Rodríguez-Rodríguez (España)
Lun 11 9-11h	1190	<b>P</b>	A Quality Improvement Project to Increase Documentation Efficiency in an Academic Rheumatology Practice	David Leverenz (Estados Unidos)
Lun 11 14:30-16:00h	1796	<b>C</b>	Identifying Educational Themes and Knowledge Gaps Through Analysis of Electronic Consultation (eConsult) Communication Between Primary Care Physicians and Rheumatologists	Ruchi Jain (Estados Unidos)
Mierc 13 09:00-10:30h	2893	<b>C</b>	Long-term Clinical and Economic Benefits of a Short-term Physical Activity Intervention Among Inactive Knee Osteoarthritis Patients in US: A Model-based Evaluation	Genevieve Silva (Estados Unidos)

**P**: Póster

**C**: Comunicación oral

: Sociedad Española de Reumatología

: Jovreum




### Paloma Castillo

Graduada en Medicina por la Universidad Católica de Valencia. Residente de Reumatología en el Hospital Clínico Universitario Virgen de la Arrixaca de Murcia. Especial interés en metabolismo óseo, espondiloartropatías y enfermedades autoinmunes sistémicas.




### María Camacho

Licenciada en Biología por la Universidad de Sevilla y Doctora en Ciencias de la Salud por la Universidad de A Coruña. Principales intereses: Búsqueda, validación de biomarcadores proteicos para predecir la aparición/progresión de artrosis de rodilla. Generación de modelos de pronóstico que combinen marcadores biológicos y clínicos para el pronóstico de la artrosis sin necesidad de marcadores de imagen.

Fecha	ID +	Tipo	Título	Autores
Do 10/11 9-11:00h	369	<b>C</b>	Methotrexate and Interstitial Lung Disease in Patients with Inflammatory Articular Disease: A Systematic Review	 Esteban Rubio (España)
Do 10/11 9-11:00h	374	<b>P</b>	The INBUILD Trial of Nintedanib in Patients with Progressive Fibrosing Interstitial Lung Diseases: Subgroup with Autoimmune Diseases	Eric Matteson (EEUU)
Do 10/11 16:30-18h	905	<b>C</b>	A Third of Relapsing Polychondritis Patients with Ear Involvement at Presentation Had Airway Involvement at the Last Follow-up with a High Mortality Rate	Jun Shimizu (Japón)
Lu 11/11 9-11:00h	1248	<b>P</b>	Clinical Manifestations and Management of US Patients with SAPHO (Synovitis, Acne, Pustulosis, Hyperostosis, Osteitis) Syndrome, a Retrospective Study	Delamo Bekele (EEUU)
Lu 11/11 PM	1810	<b>C</b>	Rheumatic Toxicities Associated with Immune Checkpoint Inhibitors: An Observational, Retrospective, Pharmacovigilance Study	Céline Anquetil (Francia)
Martes 12/11 9:00h	2128	<b>P</b>	Anti-MDA5 Antibody Positive Dermatomyositis Is Not Always Associated with Recalcitrant Lung Disease or Mortality	Dipekka Soni (Atlanta)
Martes 12/11 9:00h	2155	<b>P</b>	The Spectrum of Interstitial Lung Disease Associated with Autoimmune Diseases: Data of a 3-Year-Prospective Study from a Referral Center of Lung Transplantation	Sara Remuzgo-Martínez (España)
Martes 12/11 9:00h	2151	<b>P</b>	Patient Reported Outcomes and Factors Predicting Clinical Disease Activity in Patients with Immune-Checkpoint Inhibitor Inflammatory Arthritis	Caoilfhionn Connolly (EEUU)
Martes 12/11 9:00h	2137	<b>P</b>	Overall Survival in Patients with PD-1 Inhibitor-related Inflammatory Arthritis and Metastatic Melanoma	Michael Richter (EEUU)
Mier 13/11 11:00h	2900	<b>C</b>	Interferon Signature Predicts Response to Tofacitinib in Haploinsufficiency of A20	Sarah Blackstone (Bethesda)

**P**: Póster

**C**: Comunicación oral

 : Sociedad Española de Reumatología

 : Jovreum





## José María Martín

Diplomado en Enfermería por la Universidad de Valladolid (1988), Master en Prevención de Riesgos Laborales: Especialidad en Seguridad en el Trabajo (2000). Enfermero del Hospital de día Polivalente y UTB Reumatología (Unidad de terapias biológicas) del Hospital Universitario Ntra. Sra, de la Candelaria (Santa Cruz de Tenerife) desde 2009. Miembro de GTER (Grupo de trabajo de enfermería de la SER), Miembro de GETEII (Grupo de trabajo de enfermería de Enfermedad Inflamatoria intestinal), Miembro y Secretario de Openreuma.

Fecha	ID +	Tipo	Título	Autores
Dom 10 9-11h	170	<b>P</b>	Evaluating an Illustrated Storybook for Children with Juvenile Idiopathic Arthritis	Jimin Lee (Canada)
Dom 10 9-11h	208	<b>P</b>	Self-Reported Sleep Disturbances in Rheumatoid Arthritis (RA)	Patricia Kat (USA)
Dom 10 9-11h	244	<b>P</b>	Real-World Evidence Associated with the Treatment of Systemic Lupus Erythematosus in the USA, UK, France, and Germany: A Structured Review	Jennifer Lofland (Canada)
Dom 10 9-11h	246	<b>P</b>	Smoking Exposure in Pack-Years Predicts Cutaneous Manifestations of Lupus	Nnenna Ezeh (USA)
Dom 10 9-11h	266	<b>P</b>	Measuring Advanced/Extended Practice Roles in Arthritis and Musculoskeletal Care in Canada: Stand up and Be Counted Too !	
Dom 10 9-11h	277	<b>P</b>	Efficacy of a Counselling Program to Promote Physical Activity in People with Inflammatory Arthritis	Linda Li (Canada)
Dom 10 9-11h	804	<b>P</b>	STING-associated Vasculopathy with Onset in Infancy (SAVI Syndrome) Can Mimic Juvenile Idiopathic Arthritis	Jose Luis Tandaipan (España)
Lun 11 9-11h	1108	<b>P</b>	Mobile Apps in Rheumatology: Review and Analysis Using the Mobile App Rating Scale (MARS)	Johannes Knitza (Alemania)
Lun 11 9-11h	1137	<b>P</b>	Predictors of Health-Related Quality of Life in Patients with Musculoskeletal Diseases: A Longitudinal Analysis from an Electronic Health Record Database	Luis Rodríguez-Rodríguez (España)
Mart 12 9-11h	2171	<b>P</b>	Functional Exercise for Adults with Chronic Nonspecific Low Back Pain	Emilia Moreira (Brasil)

**P:** Póster

**C:** Comunicación oral

: Sociedad Española de Reumatología

: Jovreum

Este año en el encuentro anual del ACR hemos podido ver una breve pero significativa representación de la perspectiva de los pacientes reflejada en 10 pósters. Incluimos imágenes que aparecen en la web.

A continuación, Victoria Romero Pazos nos comenta un poco sobre ellos:



## PP01 - From Diagnosis to the Establishment of the Labalaba Foundation: My Journey from Surviving to Thriving

Chisa Nosamiefan, Courtnie Phillip and Candace Feldman

Plasma cómo una mujer estadounidense de origen nigeriano muestra unos primeros síntomas de Lupus después de tener a su primer hijo y tiene que esperar a su diagnóstico 4-5 años más tarde, pasa por un tratamiento inconsistente durante aproximadamente 10 años hasta que se muda a una ciudad de tamaño medio con servicios sanitarios más adecuados, aunque no experimente mejoría hasta 7 años más tarde. Este arduo camino le ha llevado a crear la Fundación Labalaba que ayuda a personas con Lupus y se ha convertido en consultora del principal centro de atención a personas con Lupus de Nueva Inglaterra. Ella expresa que este paso le ha dado más control sobre su enfermedad y le ha ayudado significativamente a la hora de automanejar su tratamiento.

Chisa Nosamiefan, paciente y fundadora de The Labalaba Foundation, en esta foto con Labalaba Champions en Nigeria

Nosamiefan C, Phillip C, Feldman C. From Diagnosis to the Establishment of the Labalaba Foundation: My Journey from Surviving to Thriving [abstract]. *Arthritis Rheumatol.* 2019; 71 (suppl 10). <https://acrabstracts.org/abstract/from-diagnosis-to-the-establishment-of-the-labalaba-foundation-my-journey-from-surviving-to-thriving/>. Accessed October 29, 2019.



Historias parecidas han llevado en Europa a crear organizaciones como Lupus Europe o Sjögren Europe también sus homólogas a nivel nacional, y estas historias de éxito tienen detrás una historia de compromiso personal basado en una experiencia personal. El valor de estas organizaciones que se conforman en una red de soporte para los pacientes, es que el apoyo se proporciona de igual a igual y esto hace que los personas lo acepten de mejor grado y se vean liberadas de determinados estigmas o barreras que aún rodean a este tipo de enfermedades.



## PP03 Bridging the Gap: Leveraging Social Media to Improve Patient Support; Build a Path to Collaborative Medicine

Carlene Harrison y Tiffany Peterson de la Asociación de Lupus y enfermedades asociadas

Este otro póster, también entorno al Lupus, trata de una herramienta más concreta de apoyo a las personas con Lupus: una comunidad online liderada por pacientes. Esta comunidad que actualmente sirve de soporte tanto a pacientes como a profesionales, miembros de la industria farmacéutica, representantes de pacientes y otros implicados en el sector sanitario, proporciona ese apoyo complementario al del tratamiento puramente médico de la enfermedad. Actualmente provee formación, recursos informativos de todo tipo y comparte buenas prácticas. Los pacientes involucrados en la comunidad se han convertido en representantes más capaces de si mismos, los más experimentados han ayudado a otros a empoderarse a través de la formación e información y se ha confirmado la mejora en la adherencia al tratamiento de los participantes. La comunidad de profesionales de la salud se ha comprendido mejor a los pacientes a través de esta implicación en la comunidad, mejorando también las relaciones entre las dos partes del binomio profesional-paciente. Y, en general, la voz de los pacientes se ha visto amplificada utilizando también las redes sociales.



Patient advocates y community managers

Harrison C, Peterson T. Bridging the Gap: Leveraging Social Media to Improve Patient Support; Build a Path to Collaborative Medicine [abstract]. *Arthritis Rheumatol.* 2019; 71 (suppl 10). <https://acrabstracts.org/abstract/bridging-the-gap-leveraging-social-media-to-improve-patient-support-build-a-path-to-collaborative-medicine/>. Accessed October 29, 2019.



Este ejemplo es de gran importancia por la relevancia que cobra la voz del paciente en todo el proceso, considerando todas las participaciones con el mismo valor, facilitando la comunicación en todas las direcciones. EPF, el Foro Europea de Pacientes, tiene iniciativas similares aunque más orientadas a la recogida de la voz del paciente para su canalización hacia las políticas públicas en salud. Este tipo de iniciativas ponen de relevancia también que el adecuado tratamiento de los pacientes debe ser holístico, considerando aspectos que se escapan a la clínica y se adentran más en aspectos del ámbito de la vida cotidiana separada de la enfermedad en sí.





'Unraveling' – digital art

## PP06 - Art for Arthritis: A New Approach

Jennifer Walker de Global Healthy Living Foundation, San Antonio, Texas

Nos presenta la experiencia personal de su autora quien tiene tanto Artritis Reumatoide como Espondilitis Anquilosante. Ella narra como el arte le permite no solo expresarse sino gestionar mejor su dolor, los brotes, la frustración y las renunciadas a esto asociadas. Nuevamente este ejemplo pone de relieve como el adecuado manejo de la enfermedad no viene dada sólo por un correcto tratamiento sino a través de la recuperación de los aspectos personales que son importantes para la persona.

Walker J. Art for Arthritis: A New Approach [abstract]. *Arthritis Rheumatol.* 2019; 71 (suppl 10). <https://acrabstracts.org/abstract/art-for-arthritis-a-new-approach/>. Accessed October 29, 2019.



En España la Liga Reumatológica Galega tuvo un proyecto "Ligafash" que utilizaba la fotografía creativa para expresar lo que significa para las personas vivir con una enfermedad reumática o musculoesquelética. También la Liga Portuguesa Contra las Enfermedades Reumáticas y la asociación italiana ANMAR tenían unos proyectos similares y juntos crearon un video llamado "Visions of pain".

**En los 10 póster, el tema más repetido es la necesidad de complementar los tratamientos que se atienden únicamente al alivio físico con aquellas que suponen un soporte emocional adicional y reportan mayor bienestar a la persona. Esta perspectiva de los pacientes nos está diciendo que es imprescindible atender a un cuidado holístico que signifique minimizar el espacio de la enfermedad y maximizar otros aspectos de la vida. Todo ello centrado en herramientas que remarquen el automanejo, mejorando éste, a su vez, la adherencia a los tratamientos convencionales y, por tanto, los resultados y/o su percepción por el paciente.**



**Victoria Romero Pazos**  
Presidenta de LIRE y Oficial de enlace de EULAR-PARE



**Sandra P. Chinchilla**  
Coordinadora JOVREUM

## **Entrevista con Alina Boteanu**

Especialista en Reumatología Pediátrica formada en el Hospital Ramón y Cajal de Madrid, donde trabaja en la actualidad.  
Responsable de la consulta monográfica de reumatología pediátrica y de la unidad de transición.  
Miembro de SERPE y de PRINTO.



### **¿Que se necesita para tener una unidad reumatología pediátrica?**

En primer lugar se necesita una formación adecuada del equipo durante la residencia y posterior a ella. La experiencia tratando las enfermedades reumáticas en la edad infantil es imprescindible para asegurar un manejo adecuado de unas enfermedades y situaciones muy a menudo complicadas. Y en segundo lugar se necesita un equipo dedicado e implicado en el tratamiento completo y multidisciplinar de los niños y adolescentes con enfermedades reumáticas y sus complicaciones.

### **¿Cómo te formas como especialista en reumatología pediátrica?**

Tanto si eres reumatólogo como si eres pediatra, para supraespecializarte en reumatología pediátrica es necesaria una formación específica en unidades docentes altamente especializadas en Reumatología Pediátrica. Las enfermedades reumáticas en niños tienen unas particularidades en cuanto al diagnóstico y manejo que requiere una formación específica. Es muy importante que el reumatólogo pediátrico se haya formado con especialistas con experiencia en este campo antes de atender niños y adolescentes con enfermedades reumáticas.

### **¿Las enfermedades autoinflamatorias no son frecuentes, cómo sospecharlas?**

Los síndromes autoinflamatorios son un grupo relativamente nuevo de enfermedades y el número de estas condiciones aumenta exponencial con el paso del tiempo debido a los avances de la genética. Actualmente un número importante de pacientes tienen un retraso importante en el diagnóstico por desconocimiento. Las manifestaciones clínicas son muy variadas igual que los motivos de consulta, desde fiebre recurrente hasta lesiones cutáneas o afectación neurológica, por lo cual los especialistas tienen que incluir las enfermedades autoinflamatorias en el diagnóstico diferencial de varias manifestaciones clínicas. La edad de debut precoz de los síntomas, la mala respuesta a los tratamientos habituales o la agregación familiar son factores que pueden llevar al médico a sospechar que existe una base genética de la patología. Sin embargo lo que disminuye el retraso del diagnóstico es el conocimiento del médico de estas enfermedades.

### **¿Cómo debe afrontar un especialista el tema de la inmunosupresión?**

La inmunosupresión se inicia cuando existe una necesidad para hacerlo y cuando el beneficio supera el riesgo. No controlar adecuadamente una enfermedad puede tener consecuencias graves tanto físicas como psicológicas para la vida futura del niño o adolescente, incluso puede poner en riesgo su vida. Sin embargo es imprescindible disminuir al máximo los riesgos: Iniciar la inmunosupresión en el momento adecuado, la dosis mínima necesaria, realizar en despistaje de infecciones y otras patologías que contraindicarían el inicio de algún fármaco inmunosupresor, actualizar el calendario vacunar del paciente y sus familiares, etc.

### **¿Por qué elegiste especializarte en este tema? ¿Cuáles son tus referentes?**

La reumatología pediátrica es un área apasionante. El impacto que tiene un buen manejo de estas enfermedades en la vida de los niños y sus familias puede ser muy grande según la patología, haciendo que un niño enfermo se convierta en un adolescente y adulto completamente integrado y sin limitaciones. Además es un campo en un continuo desarrollo.

Mi referente es la Dra. Mariluz Gámir Gámir, una gran profesional y una pionera en la reumatología pediátrica española.



## Entrevista con Paloma Vela Casasempere

Reumatóloga de prestigio y Doctora en Medicina, con más de 25 años de experiencia en la profesión. Compagina desde hace años su labor asistencial con la docencia, siendo actualmente profesora de distintos grados en la Universidad Miguel Hernández de Alicante: Fisioterapia, Terapia Ocupacional, Farmacia y Medicina. Actualmente es la jefa de sección de Reumatología del Hospital General Universitario de Alicante, siendo responsable de la consulta monográfica de embarazo y enfermedad autoinmune sistémica.



### ¿Que se necesita para tener una unidad de embarazo y reumatología?

Todo depende de que tipo de unidad se pretende tener. Yo puedo hablar por mi experiencia: si el objetivo es el manejo correcto de los embarazos, y tener una información suficiente registrada, lo esencial es: por parte de reumatología, tener ganas y unos conocimientos básicos; por parte de obstetricia, un profesional con interés y con conocimientos suficientes. Y un medio de comunicación entre ambos. Es ideal pasar consultas a la vez, pero no imprescindible.

### ¿Cómo te formas como especialista en embarazo y enfermedades reumatológicas?

Estudiando, asistiendo a las charlas-cursos-reuniones que se organizan sobre el tema; puede ser una buena idea hacer un rotatorio mínimo (pueden ser suficientes días) en un centro donde ya se tenga experiencia. Y esencial: tener contactos a los que preguntar dudas (que son muchas), a lo largo de tu trayectoria profesional. El objetivo es el desenlace exitoso; los medios, lo que haga falta.



### ¿Crees que después de todas las iniciativas al respecto, las pacientes con enfermedades reumáticas ven el embarazo como algo posible o aún existe miedo?

Creo que sigue existiendo un cierto temor, no siempre justificado. Hay que saber diferenciar entre la precaución juiciosa (es cierto que en algunas ocasiones, las pacientes corren un riesgo elevado con el embarazo), y el miedo sin fundamento: es función del profesional reumatólogo evaluar cada situación, y transmitir a la paciente y su pareja cual es la situación real individualizada.

### En algunas ocasiones el embarazo en los pacientes con enfermedades reumáticas no es posible ¿cómo manejas esos casos?

Con mucho tacto: son pocas ocasiones pero existen; es importante hacer entender que tener hijos biológicos no es esencial en la vida; se puede tener una vida plena y muy satisfactoria sin hijos, y si la ilusión es muy potente, se puede recurrir a la adopción. El sentido común es muy importante en estas situaciones.

### ¿Por qué elegiste especializarte en este tema? ¿Cuáles son tus referentes?

Desde mi época de residente, me interesó ayudar a llevar a buen término los embarazos de mis pacientes. Años mas tarde, me ayudó mucho el Dr Martínez Taboada, con gran experiencia, a iniciar una consulta. Mi entonces jefe, Eliseo Pascual, lo permitió e incentivó. Posteriormente, la lectura y asistencia a charlas de personas de altísimo nivel, como M. Ostensen, M. Clowse, A. Ruffatti, y en el ámbito nacional, G. Ruiz-Irastorza, MJ Cuadrado, o M Galindo, me enseñan a diario.



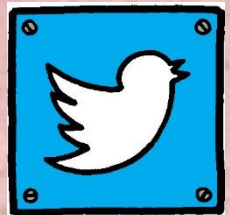


Descárgate para el móvil o la tablet la 2019 ACR/ARHP Annual Meeting App.



Otras maneras de estar Conectado:

@JovReum @SER @ACRheum  
@EMEUNET #ACR19



**EMEUNET Meetup in Atlanta 2019:**

Domingo 10 Noviembre a las 6pm al finalizar el congreso.

¿Nos quieres echar una mano?

Escríbenos a [jovreum.ser@gmail.com](mailto:jovreum.ser@gmail.com), si estás interesad@.

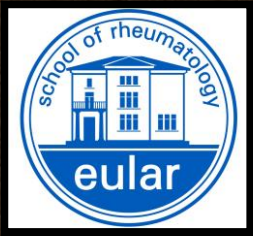
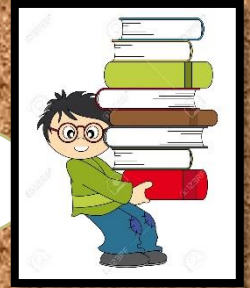


**Sunday 10th of November 2019**

**EMEUNET MEET UP at ACR in Atlanta**

# No te olvides

Os dejamos cursos y actividades que os pueden resultar interesantes:



## Ofertas de cursos online de EULAR:

- 11th EULAR Online Course on Connective Tissue Diseases
  - 14th EULAR Online Course on Rheumatic Diseases
- 1st EULAR Online Course for Systemic Lupus Erythematosus
  - 2nd EULAR Online Course on Imaging in RMDs
- 6th EULAR / PRES Online Course in Paediatric Rheumatology
  - 9th EULAR Online Course on Systemic Sclerosis
- 8th EULAR Online Introductory Ultrasound Course



## Cursos de SER:

- VI Curso de Terapias Dirigidas: 22 y 23 de noviembre en Madrid.
- Taller en Hiperuricemia y gota: 22 y 23 de noviembre en Madrid.
- I Jornadas de Fomento de Investigación SER: 29 y 30 de noviembre en Madrid.
- Talleres de Imagen SPAIM (Barcelona): 29 y 30 de noviembre en Barcelona, con la colaboración de Novartis.
- Talleres Imagen SPAIM (Madrid): Los días 24 y 25 de enero de 2020, con la colaboración de Novartis.
- I Curso multidisciplinar en Dermatología, Enfermedad Inflamatoria Intestinal y Reumatología: 31 de enero y 1 de febrero de 2020, con la colaboración de Gebro Pharma.